

BASISWISSEN

- ▷ Ihr Einstieg in die Energiewirtschaft EA214 88
- ▷ Basiswissen Energierecht EA314 89
- ▷ Ihr Einstieg in die Gaswirtschaft EA213 90
- ▷ Online-on-demand-Kurs: Basiswissen Energiewirtschaft EA701 90

RECHT UND WIRTSCHAFT

- ▷ Insolvenzrecht in der Versorgungswirtschaft EA315 92

VORANKÜNDIGUNGEN

92

Ihre Ansprechpartnerin



Angela Trappen

Projektordinatorin

Telefon: 0201 8406-804

E-Mail: angela.trappen@bew.de



INDIVIDUELLE KONZEPTE FÜR IHREN SCHULUNGSWUNSCH – VOR ORT ODER ONLINE!

Wir bieten Ihnen dafür maßgeschneiderte **Inhouse-Schulungen** in Ihren eigenen Räumlichkeiten, als Online-Schulung oder in unseren Bildungszentren an.

So können Sie das Wissen Ihrer Mitarbeiter/-innen steigern und sie in ihrer persönlichen Entwicklung unterstützen. Nutzen Sie die Möglichkeit, mehrere Personen in Ihrem Unternehmen zu einem bestimmten Thema gleichzeitig zu schulen.

Inhalte, Termin und Ablauf sprechen wir gemeinsam mit Ihnen ab und passen die Schulung an Ihre individuellen Bedürfnisse an.

WEITERE INFORMATIONEN FINDEN SIE UNTER: WWW.BEW.DE/INHOUSE

Ihr Einstieg in die Energiewirtschaft EA214

Speziell für Stadtwerke, Kommunen und Gestalter regionaler Energieversorgungskonzepte

THEMEN 4 7 9 13

- ▷ Grundlagen der Energiewirtschaft
- ▷ Die drei "D": Vom Klimaschutz bis zur Digitalisierung
- ▷ Erzeugung
- ▷ Energierecht
- ▷ Vertrieb/Handel/Beschaffung
- ▷ Netze
- ▷ Energie- und Klimastrategie

ZIELGRUPPE

Berufs- und Quereinsteiger/-innen sowie erfahrene Energiewirtschaftler/-innen, die sich einen Überblick über die aktuellen wirtschaftlichen und technischen Zusammenhänge im Energiemarkt verschaffen wollen. Insbesondere angesprochen sind auch Mitarbeiter/-innen von Unternehmen oder Kommunen, deren Aufgabengebiete sich vergrößert bzw. spezialisiert haben und für die energiewirtschaftliche Fragen an Bedeutung gewinnen.

TERMINE

- 18.-19.03. BEW-Duisburg oder Online
- 01.-02.07. Online
- 04.-05.11. BEW-Essen oder Online

DOZENTEN

Joachim Albersmann, Senior Manager, PricewaterhouseCoopers AG WPG, Frankfurt a. M.

Tom Drörscher, Consultant, Consentec GmbH, Aachen

Burkard Marré, Senior Key Account Manager, Verbund Energy 4 Business Germany GmbH, Düsseldorf

Prof. Dr. Sven-Joachim Otto, Gesellschafter und Partner, Energiesozietät GmbH, Düsseldorf
Professur für Energiewirtschaft und Energierecht, Ruhr Universität, Bochum

TEILNAHMEPREISE IN €

PRÄSENZ ONLINE

Regulär*	1.025,-	975,-
Verbandsmitglieder*	995,-	945,-
Kommunen*	995,-	945,-

*zzgl. gesetzl. MwSt. auf MwSt.-pflichtige Leistungen

SO PROFITIEREN SIE ZUSÄTZLICH

Als Teilnehmer/-in erhalten Sie kostenfreien Zugang zu unserem Onlinekurs „Basiswissen Energiewirtschaft“.

ANSPRECHPARTNERIN

angela.trappen@bew.de, 0201 8406-804

EMAIL-NEWSLETTER

B·E·W

NUTZEN SIE DEN EMAIL-NEWSLETTER DES BEW – INDIVIDUELL AUF IHRE BEDÜRFNISSE ABGESTIMMT!

Mit dem BEW-Veranstaltungs-Newsletter bestimmen Sie selbst, zu welchen Themengebieten wir Sie regelmäßig per E-Mail informieren sollen.

Sie erhalten themenbezogene Anregungen für Ihre berufliche Weiterbildung und Hinweise auf topaktuelle Themen und Veranstaltungen.

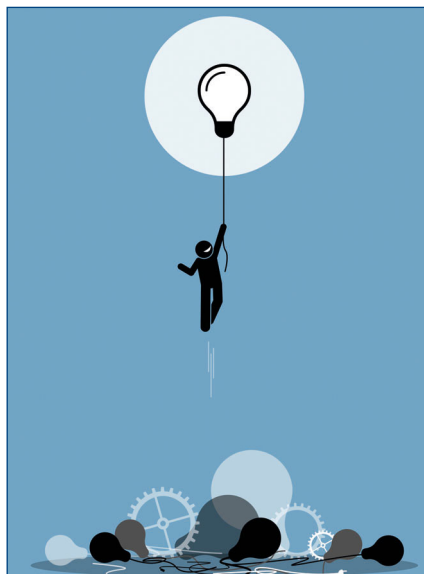
IHRE VORTEILE AUF EINEN BLICK:

- ▷ Alle Veranstaltungstermine und -highlights der nächsten Monate
- ▷ Jeden gewünschten Themenbereich erhalten Sie circa einmal pro Monat kompakt per E-Mail
- ▷ Durch den papierlosen Versand leisten Sie einen aktiven Beitrag für den Umwelt- und Klimaschutz

STELLEN SIE SICH ONLINE UNTER: WWW.BEW.DE/NEWSLETTER BEQUEM IHREN INDIVIDUELLEN E-MAIL-NEWSLETTER ZUSAMMEN!

ANSPRECHPARTNERIN

marianne.busse@bew.de, 0201 8406-873



WWW.BEW.DE/NEWSLETTER

THEMEN 4 7 9 13

- ▷ Der Rechtsrahmen der Energiewirtschaft im Überblick
- ▷ Zusammenspiel von europäischen und nationalen Vorgaben: Welche Rolle nehmen die Regulierungsbehörden ein?
- ▷ Entflechtung in der Strom- und Gaswirtschaft
- ▷ Rechtsrahmen des Netzbetriebs (Strom und Gas) und des Messwesens; Regulierung der Netzentgelte
- ▷ Strom- und Gasvertrieb
- ▷ Auswirkungen des Kohleausstiegsgesetzes auf die einzelnen Marktrollen in der Energiewirtschaft
- ▷ Rechtsschutzmöglichkeiten gegen behördliche Anordnungen und marktwidrigem Verhalten von Wettbewerbern
- ▷ EEG und KWKG: Zentrale Regelwerke für die Energiewende und die Erreichung von Energieeffizienzzielen
- ▷ Grundlagen des Energiehandels
- ▷ Rechtsrahmen der Elektromobilität
- ▷ Ausblick: Was ändert sich in Zukunft?

ZIELGRUPPE

Fach- und Führungskräfte, die in ihrem Aufgabengebiet mit dem Energierecht in Berührung kommen, aber auch Juristen/-innen, die sich bislang noch nicht mit dem Energierecht beschäftigt haben.

TERMINE

- ▲ 25.03. BEW-Duisburg oder Online
- 14.05. Online
- ▲ 17.09. BEW-Essen oder Online

DOZENT

Prof. Dr. Sven-Joachim Otto, Gesellschafter und Partner, Energiesozietät GmbH, Düsseldorf
Professur für Energiewirtschaft und Energierecht, Ruhr Universität, Bochum

TEILNAHMEPREISE IN €

PRÄSENZ ONLINE

Regulär*	610,-	585,-
Verbandsmitglieder*	580,-	555,-

*zzgl. gesetzl. MwSt. auf MwSt.-pflichtige Leistungen

ANSPRECHPARTNERIN

angela.trappen@bew.de, 0201 8406-804



Wasserstoff-Erzeugungsanlagen im Industriebereich.

ERRICHTUNG

- H2-Readiness für Komponenten und Anlagen
- Zertifizierung von Elektrolyseuren nach der neuen ISO 22734
- Gefahren- und Risikoanalysen, Sicherheitsanalysen
- Prüfung, Zertifizierung und Konformitätsbewertung
- Unterstützung bei Genehmigungen

BETRIEB

- H2-Eignungsprüfung von Gasleitungen und Druckanlagen
- Bewertung von wasserstoffspezifischen Schädigungsmechanismen
- Unterstützung bei Materialfragen
- Sicherheitstechnische Prüfung der Gesamtanlage

Kontaktieren Sie uns: sales1@de.tuv.com

www.tuv.com/wasserstoff

 **TÜVRheinland**[®]
Genau. Richtig.

Ihr Einstieg in die Gaswirtschaft EA213

Werden Sie zum Erdgas-Profil!

THEMEN 4 7 9 13

- ▷ Erdgas als Rohstoff – Was ist das, wo wird es eingesetzt und woher kommt es?
- ▷ Märkte und Transportwege
- ▷ Regulatorische Rahmenbedingungen, Marktrollen und ihre Funktionen
- ▷ Erdgas und Biogas, Einsatz in der Stromerzeugung, Sektorenkopplung
- ▷ Spannungsfeld Umweltschutz/Versorgungssicherheit
- ▷ Bedeutung von Wasserstoff für die Gaswirtschaft
- ▷ Ausblick

ZIELGRUPPE

Quer- und Berufseinsteiger in der Energiewirtschaft und Industrie sowie erfahrene Gaswirtschaftler, die sich einen Überblick über die aktuellen wirtschaftlichen und technischen Zusammenhänge im Gasmarkt verschaffen möchten.

TERMINE

- ▲ 17.03. BEW-Duisburg oder Online
- ▲ 03.11. BEW-Essen oder Online

DOZENTEN

Joachim Albersmann, Senior Manager, PricewaterhouseCoopers AG WPG, Frankfurt a. M.

TEILNAHMEPREISE IN €

PRÄSENZ ONLINE

Regulär*	690,-	665,-
Verbandsmitglieder*	660,-	635,-

* zzgl. gesetzl. MwSt. auf MwSt.-pflichtige Leistungen

ANSPRECHPARTNERIN

angela.trappen@bew.de, 0201 8406-804

Online-on-demand-Kurs: Basiswissen Energiewirtschaft EA701

Überblick über wichtige Begriffe und Zusammenhänge

THEMEN 4 7 9 13

Sektorenkopplung, Disruption, Digitalisierung, neue Marktplayer – kaum eine andere Branche macht aktuell einen so rasanten Wandel durch wie die Energiewirtschaft. Da fällt es insbesondere Neu- und Quereinsteigern/-innen schwer, sich zu orientieren.

In diesem Onlinekurs vermitteln wir Ihnen einen ersten Überblick über wichtige Begriffe und Zusammenhänge in der Energiewirtschaft. Für die Durcharbeitung des Kurses benötigen Sie etwa 45 Minuten.

So starten Sie gut vorbereitet in weitere Bildungsmaßnahmen, wie z.B. unser 2-Tages-Seminar „Ihr Einstieg in die Energiewirtschaft“.

ZIELGRUPPE

Berufs- und Quereinsteiger/-innen, die sich einen ersten Überblick über die aktuellen wirtschaftlichen, rechtlichen und technischen Zusammenhänge verschaffen wollen sowie alle anderen Interessierten.

AUTOR

Joachim Albersmann, Senior Manager, PricewaterhouseCoopers AG WPG, Frankfurt a. M.

ANSPRECHPARTNERIN

angela.trappen@bew.de, 0201 8406-804



TEILNAHMEPREIS IN €* 65,-

* zzgl. gesetzl. MwSt. auf MwSt.-pflichtige Leistungen

Informationen zum Onlinekurs und weitere Online-Angebote des BEW finden Sie unter www.bew.de/online

con | akademie
energy

MEHR
WISSEN
MEHR
KÖNNEN

**ENERGIEWIRTSCHAFTLICHE
WEITERBILDUNGEN UND FACHSEMINARE**

Werden Sie mit uns:

- Energiewirtschaftsmanager/in (zert.)
- Fachwirt/in für Energiewirtschaft (IHK)

www.conenergy-akademie.com

Insolvenzrecht in der Versorgungswirtschaft EA315

Praxisgerechte Grundlagenkenntnisse

THEMEN 1 4 16

- ▷ Insolvenzzrechtliche Grundlagen
- ▷ Insolvenzeröffnungsgründe und Ablauf eines Insolvenzverfahrens
- ▷ Insolvenzzrechtliche Besonderheiten im Bereich der Versorgungswirtschaft
- ▷ Möglichkeiten der Insolvenzzsicherung
- ▷ Risiken der Insolvenzzanfechtung
- ▷ Aufrechnung und Forderungsanmeldung in der Insolvenz
- ▷ Empfehlungen zum Umgang mit Vertragspartnern in der „Krise“, im vorläufigen und im eröffneten Insolvenzverfahren

ZIELGRUPPE

Mitarbeiter/-innen aus dem Vertrieb, Einkauf, Forderungsmanagement, der Rechtsabteilung sowie allen weiteren Bereichen von Versorgungsunternehmen mit inhaltlichen Berührungspunkten insolvenzzrechtlicher Fragestellungen

TERMINE

📅 08.05. / 10.11. BEW-Essen oder Online

DOZENT

Matthias Flotmann, Rechtsanwalt, REDEKER SELLNER DAHS Rechtsanwälte Partnerschaftsgesellschaft mbB, Bonn

TEILNAHMEPREISE IN €

PRÄSENZ ONLINE

Regulär*	690,-	665,-
Verbandsmitglieder*	660,-	635,-

*zzgl. gesetzl. MwSt. auf MwSt.-pflichtige Leistungen

ANSPRECHPARTNERIN

angela.trappen@bew.de, 0201 8406-804

VORANKÜNDIGUNGEN

- ▷ **Aktuelle Entwicklungen beim Ausbau der Erneuerbaren Energien (WEA, PV, Wärmepumpen, Netzausbau)** 