



## ABSCHIEDERANLAGEN

|   |     |
|---|-----|
| ▷ Sachkunde für den Betrieb, die Kontrolle und Wartung von Leichtflüssigkeitsabscheideranlagen – Grundlehrgang UA035          | 141 |
| ▷ Sachkunde für den Betrieb, die Kontrolle und Wartung von Leichtflüssigkeitsabscheideranlagen – Aufbaulehrgang UA137         | 141 |
| ▷ Fachkunde für die Generalinspektion von Abscheideranlagen für Leichtflüssigkeiten gemäß DIN 1999-100 und DIN 1999-101 UA036 | 142 |
| ▷ Workshop für Fachkundige für die Generalinspektion von Leichtflüssigkeitsabscheideranlagen nach DIN 1999-100/-101 UA037     | 143 |
| ▷ Sachkunde für den Betrieb, die Kontrolle und Wartung von Abscheideranlagen für Fette UA080                                  | 143 |
| ▷ Fachkunde für die Generalinspektion von Fettabscheideranlagen gemäß DIN 4040-100 UA081                                      | 144 |
| ▷ Workshop für Fachkundige für die Generalinspektion von Fettabscheideranlagen nach DIN 4040-100 UA084                        | 145 |

## ENTSORGUNGSFACHBETRIEBE UND BEFÖRDERUNGSERLAUBNIS




|  |     |
|--|-----|
| ▷ Grundlehrgang zur Erlangung der Fachkunde gemäß § 54 KrWG, § 9 EfbV und § 5 AbfAEV KA001   | 146 |
| ▷ Zusatzmodul: Betriebsbeauftragter für Abfall gemäß der §§ 59 und 60 KrWG sowie § 9 AbfBeauftrV UA004   | 147 |
| ▷ Fortbildungslehrgang zur Auffrischung der Fachkunde gemäß § 54 KrWG, § 9 EfbV und § 5 AbfAEV (Themen: Aktuelles Kreislaufwirtschaftsrecht und Nachweisverfahren) KA002 | 148 |
| ▷ Fortbildungslehrgang zur Auffrischung der Fachkunde gemäß § 54 KrWG, § 9 EfbV und § 5 AbfAEV (Themen: Abfalltransportrecht und Nachweisverfahren) KA004                | 149 |
| ▷ Fortbildungslehrgang zur Auffrischung der Fachkunde gemäß § 54 KrWG, § 9 EfbV und § 5 AbfAEV (Themen: Aktuelles Kreislaufwirtschaftsrecht/Immissionsschutz) KA009      | 150 |
| ▷ Fachkunde für Sammler, Beförderer, Händler und Makler von nicht gefährlichen Abfällen gemäß § 53 KrWG KA005  | 150 |
| ▷ Fachkunde gemäß § 4 Deponie-Verordnung – Auffrischung der Fachkunde gemäß § 9 Entsorgungsfachbetriebe-Verordnung KA030   | 151 |
| ▷ Fachkunde gemäß § 4 Deponieverordnung KA033  | 151 |
| ▷ Sachkunde für das Personal im Deponiebetrieb gemäß § 4 Deponieverordnung KA034   | 152 |
| ▷ Das aktuelle Deponierecht KA031  | 152 |
| ▷ Praxisumsetzung des aktuellen Deponierechts KA032  | 153 |
| ▷ Qualitätsprodukte: Komposte und Gärreste KA052   | 153 |
| ▷ Brandschutz in der Entsorgungs- und Recyclingwirtschaft UA230  | 154 |

## PROBENAHMEN, ANALYTIK, CHEMIE

|  |     |
|--|-----|
| ▷ Chemisches Basiswissen für die Kreislaufwirtschaft AA539   | 155 |
| ▷ Schadens- und Gefahrenfälle in den Medien Wasser/Boden/Abfall/Luft  DW014 | 155 |
| ▷ Aktuelle Fragen zur Ablagerung von Abfällen  DW030                        | 156 |

## RECHT UND WIRTSCHAFT

|   |     |
|---|-----|
| ▷ Grundlagen der Abfallwirtschaft KA070                 | 157 |
| ▷ Basiswissen Kreislaufwirtschaftsrecht UA222           | 157 |
| ▷ Entsorgung von gefährlichen Abfällen KA056 <b>NEU</b> | 158 |

|  |   |     |
|--|---|-----|
| ▷ Umgang mit Bau- und Abbruchabfällen in der Praxis  | KB403   | 158 |
| ▷ Aktuelle Entwicklungen und Problemstände in der Kreislauf- und Abfallwirtschaft  |  KA007  | 159 |
| ▷ Aktuelle Entwicklungen und Neuigkeiten im Kreislaufwirtschaftsrecht  |  KA145 | 159 |
| ▷ Workshop: Kreislaufwirtschaftsrecht aktuell 2025   | KA042   | 160 |
| ▷ Fachtagung ErsatzbaustoffV – Erfahrungen, Auswirkungen und praktische Fragen zur Verwendung von mineralischen Ersatzbaustoffen |  KA135 | 161 |
| ▷ Die Ersatzbaustoffverordnung – Ein neues Zeitalter für mineralische Abfälle  | KA136   | 161 |
| ▷ Die Mantelverordnung kompakt: ErsatzbaustoffV, Novelle der BundesbodenschutzV, Änderungen der DeponieV                         | KA137   | 162 |
| ▷ Umsetzung der Nachweisverordnung – Grundlehrgang   | KA036   | 163 |
| ▷ Praxistipps zur Umsetzung der Nachweis- und Registerpflichten bei der Abfallentsorgung   | KA068   | 163 |
| ▷ Grenzüberschreitende Abfallverbringung – Aktuelle Regelungen und Neuerungen  | KA045   | 165 |
| ▷ Die Kalkulation kommunaler Abfallgebühren  | KA013   | 167 |
| ▷ Das Verpackungsgesetz  |  KA100 | 167 |

## RECYCLING

|   |       |     |
|---|-------|-----|
| ▷ Sammlung von Elektro- und Elektronikaltgeräten auf Wertstoffhöfen                       | KB400 | 169 |
| ▷ Sachkunde für die Annahme und Sortierung von Abfällen auf Wertstoff- und Recyclinghöfen | KB405 | 169 |
| ▷ Basiswissen Kunststoffrecycling   | KB402 | 170 |
| ▷ Die Sammlung und Verwertung von Alttextilien  | KB008 | 170 |
| ▷ Entsorgung von Lithiumbatterien   | KB406 | 171 |
| ▷ Online-Live-Training: Textilrecycling in der Praxis                                     | KB411 | 171 |

## SAMMELLOGISTIK UND TRANSPORTE

|  |       |     |
|--|-------|-----|
| ▷ Fachlehrgang für Disponenten und Einsatzleiter (Modul 1) | SA015 | 172 |
| ▷ Fachlehrgang für Disponenten und Einsatzleiter (Modul 2) | SA016 | 172 |
| ▷ Praxis von Straßenreinigung und Winterdienst             | SA020 | 173 |
| ▷ Transporte von gefährlichen Abfällen                     | KA037 | 173 |
| ▷ Prüfung von Kipp- und Absetzbehältern                    | KB401 | 174 |
| ▷ Arbeitszeit- und Fahrpersonalrecht aktuell               | KA080 | 174 |

## MEISTER/-INNEN AUS- UND WEITERBILDUNG

|   |      |     |
|---|------|-----|
| ▷ Geprüfte Meister/-innen für Kreislauf-, Abfallwirtschaft und Städtereinigung – Blocklehrgang    | LS29 | 175 |
| ▷ 22. Erfahrungsaustausch der Meister/-innen für Kreislauf-, Abfallwirtschaft und Städtereinigung | LC22 | 176 |

## VORANKÜNDIGUNGEN

177

## Ihre Ansprechpartner/-innen



### Dr. Edgar Tschech

**Fachbereichsleiter**

Telefon: 02065 770-124

E-Mail: edgar.tschech@bew.de



### Dr. Brigitte Rosendahl

**Projektmanagerin**

Telefon: 02065 770-129

E-Mail: brigitte.rosendahl@bew.de



### Claudia Booms

**Projektmanagerin Wappen-Veranstaltungen**

Telefon: 0201 8406-835

E-Mail: claudia.booms@bew.de



### Sven Jüttermann

**Projektmanager**

Telefon: 02065 770-109

E-Mail: sven.juettermann@bew.de



### Lisa Kirscht

**Fachbereichsassistentin**

Telefon: 02065 770-108

E-Mail: lisa.kirscht@bew.de



### INDIVIDUELLE KONZEPTE FÜR IHREN SCHULUNGSWUNSCH – VOR ORT ODER ONLINE!

Wir bieten Ihnen dafür maßgeschneiderte **Inhouse-Schulungen** in Ihren eigenen Räumlichkeiten, als Online-Schulung oder in unseren Bildungszentren an.

So können Sie das Wissen Ihrer Mitarbeiter/-innen steigern und sie in ihrer persönlichen Entwicklung unterstützen. Nutzen Sie die Möglichkeit, mehrere Personen in Ihrem Unternehmen zu einem bestimmten Thema gleichzeitig zu schulen.

Inhalte, Termin und Ablauf sprechen wir gemeinsam mit Ihnen ab und passen die Schulung an Ihre individuellen Bedürfnisse an.

WEITERE INFORMATIONEN FINDEN SIE UNTER: [WWW.BEW.DE/INHOUSE](http://WWW.BEW.DE/INHOUSE)

# Sachkunde für den Betrieb, die Kontrolle und Wartung von Leichtflüssigkeitsabscheideranlagen – Grundlehrgang UA035

Erwerb der Sachkunde gemäß DIN 1999-100 und DIN 1999-101

## THEMEN 4 6 9 14

- ▷ **Leichtflüssigkeitsabscheider nach EN 858 – Aufbau, Wirkungsweise und Bemessung**
- ▷ **Wasserrechtliche und technische Anforderungen an den Betrieb von Leichtflüssigkeitsabscheidern**
- ▷ **Ausführliche Anleitung zur Durchführung der gesetzlich vorgeschriebenen Eigenkontroll- und Wartungsarbeiten, u.a.**
  - ▷ Messung der Ölschichtdicke, des Schlammspiegels
  - ▷ Kontrolle des selbsttätigen Abschlusses, des Koaleszenzeinsatzes und auf Verstopfungen
  - ▷ Entleerung und Reinigung des Abscheiders
  - ▷ Beprobung des Ablaufs
- ▷ **Einübung des Erlernten unter Praxisbedingungen an einer realen Leichtflüssigkeitsabscheideranlage**
- ▷ **Führen des Betriebstagebuchs**
- ▷ **Maßnahmen zur Arbeitssicherheit bei Arbeiten an Leichtflüssigkeitsabscheidern**
- ▷ **Verantwortung und Haftung des Betreibers und des Sachkundigen**
- ▷ **Erfahrungen aus der täglichen Praxis**

## ZIELGRUPPE

Mitarbeiter/-innen, die in Industriebetrieben, Dienstleistungsunternehmen und im öffentlichen Dienst für den Betrieb, die Kontrolle und Wartung von Abscheidern für Benzin, Diesel und Mineralölen aus Abwässern zuständig bzw. verantwortlich sind.

## TERMINE

▲ 06.02. / 31.03. / 02.07. / 22.09. / 27.11.  
BEW-Duisburg

## DOZENT

**Dipl.-Ing. Markus Brzoska**, Projektleiter Kläranlagenbau, Wupperverband, Wuppertal

## TEILNAHMEPREISE IN €

|                     |       |
|---------------------|-------|
| Regulär*            | 440,- |
| Verbandsmitglieder* | 395,- |

## PRÄSENZ

\* zzgl. gesetzl. MwSt. auf MwSt.-pflichtige Leistungen

## ANSPRECHPARTNER

edgar.tschech@bew.de, 02065 770-124

# Sachkunde für den Betrieb, die Kontrolle und Wartung von Leichtflüssigkeitsabscheideranlagen – Aufbaulehrgang UA137

Auffrischung der Sachkunde gemäß der DIN 1999-100 und DIN 1999-101 – Lehrgang für Betreiber von Benzin- und Ölabscheideranlagen und deren Beauftragte (z.B. Entsorger)

## THEMEN 4 6 9 11 12

- ▷ **Änderungen und Neuerungen wichtiger Rechtsvorgaben und Normen**
- ▷ **Der Sachkundige: Die gute Versicherung und der Garant des Unternehmens**
- ▷ **Mangelhafte Anlagen/nicht geeignete Anlagen**
- ▷ **Instandhaltung von Abscheideranlagen, u.a.**
  - ▷ Begleitung von Generalinspektionen
  - ▷ Bewertung von Prüfberichten
  - ▷ Beurteilung der Notwendigkeit von Reparaturen und Sanierungen
  - ▷ Erkennung mangelhafter Sanierungen
  - ▷ Ertüchtigung statt Sanierung
- ▷ **Führen des Betriebstagebuchs**
- ▷ **Gefährdungsbeurteilung(en)**
- ▷ **Dokumentation von Maßnahmen zur Arbeitssicherheit bei Arbeiten an Leichtflüssigkeitsabscheidern, z.B. das Explosionsschutzdokument**
- ▷ **Austausch von Praxiserfahrungen/Erarbeitung von Lösungsansätzen für häufige Problemstellungen**

## ZIELGRUPPE

Sachkundige gemäß DIN 1999-100 und DIN 1999-101 zur regelmäßigen Fortbildung (alle zwei Jahre). Sonstige Personen, die in Industriebetrieben, Dienstleistungsunternehmen (z.B. Entsorger) und im öffentlichen Dienst für den Betrieb, die Kontrolle und Wartung von Benzin- und Ölabscheideranlagen gemäß der DIN 1999-100 und DIN 1999-101 zuständig bzw. verantwortlich sind.

## TERMINE

▲ 08.05. / 06.11. BEW-Duisburg

## DOZENT

**Dipl.-Ing. Markus Brzoska**, Projektleiter Kläranlagenbau, Wupperverband, Wuppertal

## TEILNAHMEPREISE IN €

|                     |       |
|---------------------|-------|
| Regulär*            | 440,- |
| Verbandsmitglieder* | 395,- |

## PRÄSENZ

\* zzgl. gesetzl. MwSt. auf MwSt.-pflichtige Leistungen

## ANSPRECHPARTNER

edgar.tschech@bew.de, 02065 770-124

# Fachkunde für die Generalinspektion von Abscheideranlagen für Leichtflüssigkeiten gemäß DIN 1999-100 und DIN 1999-101 UA036

Von den zuständigen Behörden anerkannter Lehrgang

## THEMEN 4 6 9 14

### ▷ 1. Tag: Grundlagen

- ▶ Rechtsvorschriften
- ▶ Technische Regelwerke
- ▶ Abscheidertechnologie

### ▷ 2. Tag: Durchführung der Generalinspektion

- ▶ Prüfgegenstände
- ▶ Messmethoden
- ▶ Prüfbericht
- ▶ Betriebstagebuch
- ▶ Praktische Vorführungen an einer realen Abwasseranlage

### ▷ 3. Tag: Prüfung zur Erlangung des Fachkundenachweises

- ▶ Schriftliche Prüfung
- ▶ Mündliche Prüfung
- ▶ Praktische Prüfung

## ZIELGRUPPE

Personen, die Generalinspektionen und Sanierungen an Abscheideranlagen durchführen, Sachverständige für

Anlagen zum Umgang mit wassergefährdenden Stoffen, Personen, die Abscheideranlagen planen und einbauen, Personen, die für den Betrieb von Abscheideranlagen verantwortlich sind (z.B. Betriebsbeauftragte für Gewässerschutz), Vertreter/-innen von Genehmigungs- und Überwachungsbehörden.

## TERMINE

▲ 01.-03.04. / 23.-25.09. BEW-Duisburg

## DOZENTEN

**Markus Strucken**, Fachmann im Bereich der Abscheidertechnik, Geschäftsführer, Markus Strucken Sachverständigenbüro, Niederkrüchten

**Dipl.-Ing. Frank Büser**, Abteilungsleiter, Enni Stadt und Service Niederrhein AÖR, Moers

## TEILNAHMEPREISE IN €

PRÄSENZ

|                     |         |
|---------------------|---------|
| Regulär*            | 1.525,- |
| Verbandsmitglieder* | 1.375,- |

\*zzgl. gesetzl. MwSt. auf MwSt.-pflichtige Leistungen

## ANSPRECHPARTNER

edgar.tschech@bew.de, 02065 770-124

## EMAIL-NEWSLETTER

# B·E·W

### NUTZEN SIE DEN EMAIL-NEWSLETTER DES BEW – INDIVIDUELL AUF IHRE BEDÜRFNISSE ABGESTIMMT!

Mit dem BEW-Veranstaltungs-Newsletter bestimmen Sie selbst, zu welchen Themengebieten wir Sie regelmäßig per E-Mail informieren sollen.

Sie erhalten themenbezogene Anregungen für Ihre berufliche Weiterbildung und Hinweise auf topaktuelle Themen und Veranstaltungen.

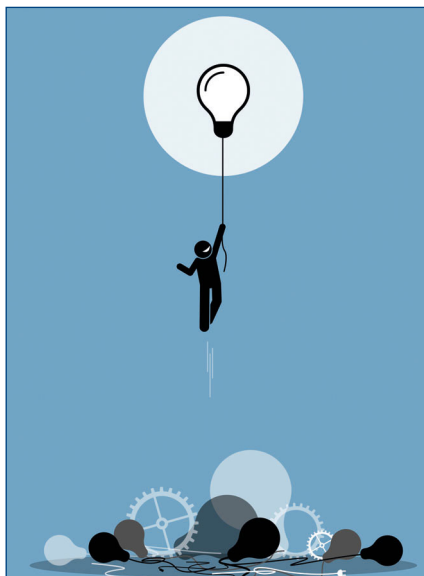
### IHRE VORTEILE AUF EINEN BLICK:

- ▷ Alle Veranstaltungstermine und -highlights der nächsten Monate
- ▷ Jeden gewünschten Themenbereich erhalten Sie circa einmal pro Monat kompakt per E-Mail
- ▷ Durch den papierlosen Versand leisten Sie einen aktiven Beitrag für den Umwelt- und Klimaschutz

STELLEN SIE SICH ONLINE UNTER: [WWW.BEW.DE/NEWSLETTER](http://WWW.BEW.DE/NEWSLETTER) BEQUEM IHREN INDIVIDUELLEN E-MAIL-NEWSLETTER ZUSAMMEN!

### ANSPRECHPARTNERIN

marianne.busse@bew.de, 0201 8406-873



[WWW.BEW.DE/NEWSLETTER](http://WWW.BEW.DE/NEWSLETTER)

# Workshop für Fachkundige für die Generalinspektion von Leichtflüssigkeitsabscheideranlagen nach DIN 1999-100/-101 UA037

Fortbildungslehrgang zum Erhalt der Fachkunde für die Generalinspektion von Abscheidersystemen für Benzin sowie mineralische Öle und Fette nach der EN 858

## THEMEN 4 6 9 14

- ▷ **Aktuelles – neuere Entwicklungen**
- ▷ **Wasserechtliche Grundlagen**
- ▷ **Rechtliche und technische Anforderungen**
  - ▷ EN 858 und DIN 1999-100/-101
  - ▷ Anlagenbezogene Regelwerke bei der Generalinspektion
  - ▷ Europäische Richtlinie 94/9/EG (ATEX)
  - ▷ Betriebsicherheitsverordnung (BetSichV)
  - ▷ Arbeitsschutzgesetz und die Betriebsicherheitsverordnung
  - ▷ Berufsgenossenschaftliche Regelwerke
- ▷ **Bundesverordnung über Anlagen zum Umgang mit wassergefährdenden Stoffen (AwSV)**
  - ▷ Wesentliche Regelungen (u.a. Anwendungsbereich, Begriffsbestimmungen, Grundsätze)
  - ▷ Auswirkungen auf Zulassung und Betrieb
- ▷ **Betriebsicherheitsverordnung in der Praxisumsetzung**
  - ▷ Gefährdungsbeurteilung
  - ▷ Verwendung nur sicherer Arbeitsmittel
  - ▷ Betriebliche Organisation

## ZIELGRUPPE

Fachkundige gemäß DIN 1999-100 und DIN 1999-101 (zum Erhalt der Fachkunde), Betreiber von Abscheideranlagen, Sachverständige im Bereich Abwassertechnik

## TERMINE

▲ 21.01. / 19.02. / 28.10. / 18.11. / 03.12.  
BEW-Duisburg

## DOZENT

**Dipl.-Ing. Frank Büser**, Abteilungsleiter,  
Enni Stadt und Service Niederrhein AÖR, Moers

## TEILNAHMEPREISE IN €

|                     | <b>PRÄSENZ</b> |
|---------------------|----------------|
| Regulär*            | 440,-          |
| Verbandsmitglieder* | 395,-          |

\*zzgl. gesetzl. MwSt. auf MwSt.-pflichtige Leistungen

## ANSPRECHPARTNER

edgar.tschech@bew.de, 02065 770-124

# Sachkunde für den Betrieb, die Kontrolle und Wartung von Abscheideranlagen für Fette UA080

Sachkunde gemäß DIN 4040-100 – Lehrgang für Betreiber von Fettabscheideranlagen und deren Beauftragte (z.B. Entsorger)

## THEMEN 4 6 9 12 14

- ▷ Gesetzliche Anforderungen an die Ableitung von Abwässern, die mit verseifbaren Ölen und Fetten (pflanzliche und tierische Öle und Fette) verunreinigt sind
- ▷ Fettabscheider nach EN 1825 (Aufbau, Wirkungsweise, Bemessung)
- ▷ Wasserrechtliche und technische Anforderungen an den Betrieb von Fettabscheideranlagen
- ▷ Ausführliche Anleitung zur Durchführung der gesetzlich vorgeschriebenen Kontroll- und Wartungsarbeiten
- ▷ Einübung des Erlernen unter Praxisbedingungen an einer realen Fettabscheideranlage
- ▷ Führen des Betriebstagebuches
- ▷ Maßnahmen zur Arbeitssicherheit bei Arbeiten an Fettabscheideranlagen

## ZIELGRUPPE

Alle Personen, die in Industriebetrieben, Dienstleistungsunternehmen und im öffentlichen Dienst für den Betrieb, die Kontrolle und Wartung von Fettabscheidern zuständig bzw. verantwortlich sind.

## TERMINE

▲ 07.04. / 08.07. / 29.09. / 11.12. BEW-Duisburg

## DOZENT

**Dipl. Ing. Markus Brzoska**, Projektleiter Kläranlagenbau,  
Wupperverband, Wuppertal

## TEILNAHMEPREISE IN €

|                     | <b>PRÄSENZ</b> |
|---------------------|----------------|
| Regulär*            | 440,-          |
| Verbandsmitglieder* | 395,-          |

\*zzgl. gesetzl. MwSt. auf MwSt.-pflichtige Leistungen

## ANSPRECHPARTNER

edgar.tschech@bew.de, 02065 770-124

# Fachkunde für die Generalinspektion von Fettabscheideranlagen gemäß DIN 4040-100 UA081

Von der zuständigen Behörde als geeignet bezeichneter Lehrgang

THEMEN **4** **6** **9** **12** **14**

## ▷ 1. Tag: Grundlagen

- ▷ Rechtsvorschriften
- ▷ Technische Regelwerke
- ▷ Abscheidertechnologie

## ▷ 2. Tag: Durchführung der Generalinspektion und Prüfung zur Erlangung des Fachkundenachweises

- ▷ Prüfgegenstände
- ▷ Messmethoden
- ▷ Prüfbericht
- ▷ Betriebstagebuch
- ▷ Praktische Vorführungen an einer realen Abwasseranlage
- ▷ Schriftliche Prüfung
- ▷ Mündliche Prüfung
- ▷ Praktische Prüfung

## ZIELGRUPPE

Personen, die Generalinspektionen und Sanierungen an Abscheideranlagen durchführen, Sachverständige für Anlagen zum Umgang mit wassergefährdenden Stoffen, Personen, die Abscheideranlagen planen und einbauen,

Personen, die für den Betrieb von Abscheideranlagen verantwortlich sind (z.B. Betriebsbeauftragte für Gewässerschutz), Vertreter/-innen von Genehmigungs- und Überwachungsbehörden.

## TERMINE

▲ 08.-09.04. / 30.09.-01.10. BEW-Duisburg

## DOZENTEN

**Dipl.-Geol. Armin Sachweh**, Inhaber, TRIGEUM-UMWELTBERATUNG, Erkelenz

**Christian Winter**, Fachkundiger für die Wartung von Kleinkläranlagen, Inhaber des Kleinkläranlagen-Wartungsdienstes AbwasserService Christian Winter, Verl

Weitere Dozenten/-innen befinden sich in Absprache.

## TEILNAHMEPREISE IN €

## PRÄSENZ

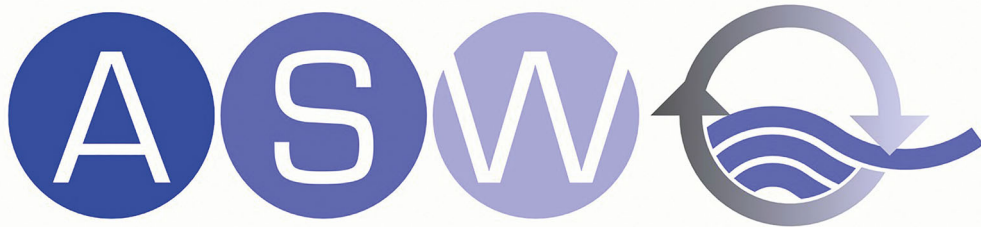
Regulär\* ..... 750,-

Verbandsmitglieder\* ..... 675,-

\*zzgl. gesetzl. MwSt. auf MwSt.-pflichtige Leistungen

## ANSPRECHPARTNER

edgar.tschech@bew.de, 02065 770-124



AbwasserService Christian Winter

Rolandstraße 4  
33415 Verl

Tel: 05246/7089-666  
Fax: 05246/7089-667

www.asw-verl.de

# Workshop für Fachkundige für die Generalinspektion von Fettabscheideranlagen nach DIN 4040-100 UA084

Fortbildungslehrgang zum Erhalt der Fachkunde für die Generalinspektion von Abscheidersystemen für pflanzliche und tierische Öle und Fette

## THEMEN **4** **6** **9** **12** **14**

- ▷ **Aktuelles – neuere Entwicklungen**
- ▷ **Wasserrechtliche Grundlagen**
- ▷ **Rechtliche und technische Anforderungen**
  - ▷ EN 1825/DIN 4040-100
  - ▷ Anlagenbezogene Regelwerke bei der Generalinspektion
  - ▷ Europäische Richtlinie 94/9/EG (ATEX)
  - ▷ Arbeitsschutzgesetz und die Betriebs-sicherheitsverordnung
  - ▷ Berufsgenossenschaftliche Regelwerke
  - ▷ Unterschiedliche Länderregelungen an den Beispielen NRW, Berlin und Hessen
- ▷ **Tipps und Tricks**
  - ▷ Wahl der Nenngröße
  - ▷ Der richtige Einbauort
  - ▷ Der richtige Anschluss
  - ▷ Betrieb und Wartung
- ▷ **Rückstausicherung**

## ZIELGRUPPE

Fachkundige für die Generalinspektion an Fettabscheideranlagen gemäß DIN 4040-100 (zum Erhalt der Fachkunde), Betreiber von Abscheideranlagen, Sachverständige im Bereich Abwassertechnik

## TERMINE

▲ 22.01. / 20.02. / 29.10. / 19.11. / 04.12.  
BEW-Duisburg

## VERANSTALTUNGSLEITER

**Dipl.-Ing. Frank Büser**, Abteilungsleiter,  
Enni Stadt und Service Niederrhein AÖR (Moers)

## TEILNAHMEPREISE IN €

|                     | PRÄSENZ |
|---------------------|---------|
| Regulär*            | 440,-   |
| Verbandsmitglieder* | 395,-   |

\*zzgl. gesetzl. MwSt. auf MwSt.-pflichtige Leistungen

## ANSPRECHPARTNER

edgar.tschech@bew.de, 02065 770-124

## BEW-TAGUNGSHOTELS

# BEW

Unsere Tagungshotels in Duisburg und Essen bieten unseren Teilnehmer/-innen und sonstigen Interessenten die Möglichkeit, direkt vor Ort zu übernachten. Dadurch vermeiden Sie lange Anfahrten vor und während der Veranstaltungstage und können ausgeruht, entspannt sowie mit einem umfangreichen Frühstück in den Tag starten!

Eine eigene Gastronomie, Freizeitmöglichkeiten beim Hotel sowie die Natur direkt vor der Tür sorgen dafür, dass Sie eine angenehme Zeit bei uns verbringen.

### UNSERE TAGUNGSHOTELS BIETEN IHNEN:

- ▷ 60 Einzelzimmer (Duisburg)
- ▷ 54 Doppel- und 16 Einzelzimmer (Essen)
- ▷ Pro Standort zwei behindertengerechte Einzelzimmer
- ▷ Alle Zimmer mit DU/WC und TV
- ▷ Restaurant und Bistro
- ▷ Kostenlose Parkplätze
- ▷ Kostenloser Internetzugang
- ▷ Stromtankstelle für Elektroautos

### WIR FREUEN UNS AUF SIE!

#### ANSPRECHPARTNERIN

brigitte.gierszewski@bew.de, 0201 8406-6



WWW.BEW.DE/HOTEL



# Fachkurse zur Erlangung der Fachkunde gemäß § 54 KrWG, § 9 EfbV und § 5 AbfAEV KA001

Fachkunde für Entsorgungsfachbetriebe sowie Sammler, Beförderer, Händler und Makler von gefährlichen Abfällen  
(mit bundesweiter behördlicher Anerkennung)

## THEMEN **4 8 9 12**

- ▷ Kreislaufwirtschaftsrecht
- ▷ Sonstige abfallrelevante Umweltschutzvorschriften
- ▷ Pflichten der Erzeuger und Entsorger von Abfällen
- ▷ Verantwortung und Haftung beim Umgang mit Abfällen
- ▷ Gefährliche und nicht gefährliche Abfälle
- ▷ Entsorgungswege und Anforderungen an Entsorgungsanlagen
- ▷ Überwachung der Abfallentsorgung – Elektronisches Abfallnachweisverfahren
- ▷ Arbeitsschutz beim Umgang mit Abfällen

## ZIELGRUPPE

Entsorgungsfachbetriebe sowie Sammler, Beförderer, Händler und Makler von gefährlichen Abfällen

## TERMINE

- 03.-06.02. / 27.-30.10. / 08.-11.12. Online
- ▲ 31.03.-03.04. / 02.-05.06. / 21.-24.07. / 01.-04.09.  
BEW-Duisburg

## ANSPRECHPARTNER

edgar.tschech@bew.de, 02065 770-124

## DOZENTEN

**Dr. jur. Peter Queitsch**, Hauptreferent, Nordrhein-Westfälischer Städte- und Gemeindebund, Düsseldorf

**Dr. Jürgen Zentgraf**, ehemals Leiter des Umweltamtes, Stadt Mülheim an der Ruhr

**Hans-Leo Bock**, Rechtsanwalt, Bock Rechtsanwälte, Köln

**Dr. Markus Weyers**, Geschäftsführer, EdDE – Entsorgungsgemeinschaft der Deutschen Entsorgungswirtschaft e.V., Köln

**Hans-Peter Lambertz**, Inhaber, Gefahrgutbüro Lambertz, Kirchwald

**Thomas Papenbrock**, Geschäftsführer, AGT-Logistik Thomas Papenbrock e.K., Bochum

**Stephan Pawlytsch**, Geschäftsführer, prohevo GmbH, Köln

**Edmund Schwarzenberger**, Geschäftsführer, es – Kompetenz in Abfallnachweisführung, Aukrug

## TEILNAHMEPREISE IN €

|                     |         |         |
|---------------------|---------|---------|
| Regulär*            | 1.415,- | 1.315,- |
| Verbandsmitglieder* | 1.275,- | 1.175,- |

## PRÄSENZ ONLINE

\*zzgl. gesetzl. MwSt. auf MwSt.-pflichtige Leistungen



## AGT-Logistik Thomas Papenbrock e. K. Abfall-, Gefahrgut-, Transport-Logistik

AGT Logistik ist ein mittelständiges Unternehmen mit Sitz in Bochum. Die Bezeichnung AGT steht für Abfall- Gefahrgut- und Transportlogistik. Unser Beginn lag in der Transportlogistik von chemisch instabilen und temperaturgeführten Chemikalien.

Praxisorientiert bieten wir seit mehr als 30 Jahren einerseits Schulungen und andererseits externe Beratungen in den Bereichen Gefahrgut, Arbeitssicherheit, Brandschutz, Abfallmanagement an.

Unsere Lehrgänge sind zertifiziert durch IHK und Bezirksregierung.

Kohlenstr. 55 a, 44795 Bochum

Telefon: 0234-94399-0 | Telefax: 0234-94399-99

E-Mail: info@agt-logistik.de | Internet: www.agt-logistik.de

# Zusatzmodul: Betriebsbeauftragter für Abfall gemäß der §§ 59 und 60 KrWG sowie § 9 AbfBeauftrV UA004

Eintägiges Ergänzungsseminar zum Grundlehrgang gemäß § 9 EfbV, § 54 KrWG und § 5 AbfAEV (mit bundesweiter behördlicher Anerkennung)

## THEMEN 4 9 12

- ▷ Pflicht zur Bestellung eines Abfallbeauftragten
- ▷ Stellung und Bedeutung des Abfallbeauftragten
- ▷ Durchführung der Bestellung
- ▷ Aufgaben, Pflichten und Rechte des Betriebsbeauftragten für Abfall
- ▷ Verantwortung und Haftung
- ▷ Betriebliches Entsorgungsmanagement
- ▷ Entsorgungsformalitäten
- ▷ Arbeitshilfen und Checklisten für die Betriebspraxis

## ZIELGRUPPE

Alle Personen, die zusätzlich zur Fachkunde gemäß § 9 EfbV, § 54 KrWG und § 5 AbfAEV die Fachkunde eines Betriebsbeauftragten für Abfall erwerben wollen.

## TERMINE

- 07.02. / 31.10. / 12.12. Online
- ▲ 04.04. / 06.06. / 25.07. / 05.09. BEW-Duisburg

## DOZENTEN/-INNEN

**Ass. jur. Sylvia Zimack**, Abteilungsleiterin Recht/QM, Meinhard Städtereinigung GmbH & Co. KG, Hofheim-Wallau

**Johannes Klausen**, Privatdozent, Krefeld

## TEILNAHMEPREISE IN €

## PRÄSENZ ONLINE

|                     |       |       |
|---------------------|-------|-------|
| Regulär*            | 470,- | 445,- |
| Verbandsmitglieder* | 425,- | 400,- |

\*zzgl. gesetzl. MwSt. auf MwSt.-pflichtige Leistungen

## ANSPRECHPARTNER

edgar.tschech@bew.de, 02065 770-124

## DAS NETZWERK DER KREISLAUFWIRTSCHAFT IN NRW



Das **WFZruhr** ist:

- ▷ **Plattform für Netzwerker**  
aus der Kreislauf- und Abwasserwirtschaft
- ▷ **Impulsgeber** in der  
Zukunftsregion Kreislaufwirtschaft
- ▷ **Kompetenz-Zentrum und Info-Börse** zu aktuellen Themen
- ▷ Organisator von **Veranstaltungen**  
über neue Entwicklungen in der Branche
- ▷ Teilnehmer an **fachspezifischen**  
Messen, Ausstellungen und Fachtagungen
- ▷ Initiative von **privaten** und **öffentlichen**  
Unternehmen der Kreislaufwirtschaft



[www.wfzruhr.nrw](http://www.wfzruhr.nrw)

# Fortbildungslehrgang zur Auffrischung der Fachkunde gemäß § 54 KrWG, § 9 EfbV und § 5 AbfAEV

## (Themen: Aktuelles Kreislaufwirtschaftsrecht und Nachweisverfahren)

KA002

Aktualisierung der Fachkunde für Sammler, Beförderer, Händler, Makler und Entsorger gefährlicher Abfälle (mit bundesweiter behördlicher Anerkennung)



### THEMEN 4 8 9 12

#### ▷ Neuerungen im europäischen und nationalen Kreislaufwirtschafts- und Umweltrecht

- ▶ Übersicht der aktuellen Entwicklungen und Trends
- ▶ Kreislaufwirtschaftspaket der Europäischen Kommission und die Umsetzung
- ▶ Green Deal
- ▶ Neues Kreislaufwirtschaftsgesetz
- ▶ Ersatzbaustoffverordnung

#### ▷ Aktuelle Fragen der Umsetzung des Kreislaufwirtschaftsrechts

- ▶ Abfälle/Wertstoffe/Produkte/Nebenprodukte
- ▶ Ende der Abfalleigenschaft
- ▶ 5-stufige Abfallhierarchie
- ▶ Gewerbliche Abfallsammlungen
- ▶ Verpackungsgesetz
- ▶ Gewerbeabfallverordnung
- ▶ Elektro- und Elektronikgerätegesetz
- ▶ Entsorgungsfachbetriebeverordnung/ Abfallbeauftragtenverordnung
- ▶ Deponierecht
- ▶ Verbringungsrecht

#### ▷ Deklarieren von Abfällen und Umsetzen der Abfallverzeichnisverordnung

#### ▷ Abfallrechtliche Überwachung – Elektronisches Abfallnachweisverfahren

- ▶ Entsorgungsnachweise/Begleitscheine/ Registerführung
- ▶ Elektronisches Abfallnachweisverfahren

### ZIELGRUPPE

Die Lehrgänge richten sich an die für die Leitung und Beaufsichtigung verantwortlichen Personen in Entsorgungsfachbetrieben, Sammler von gefährlichen Abfällen, Beförderer von gefährlichen Abfällen, Händler und Makler von gefährlichen Abfällen.

### TERMINE

- 04.-05.02. / 24.-25.02. / 19.-20.03. / 24.-25.06. / 22.-23.09. / 28.-29.10. / 18.-19.11. / 16.-17.12. Online
- ▲ 09.-10.04. / 21.-22.05. / 23.-24.07. / 27.-28.08. BEW-Duisburg

### DOZENTEN

**Dr. Markus W. Pauly**, Rechtsanwalt, PAULY Rechtsanwälte, Köln

**Johannes Klausen**, Privatdozent, Krefeld

**Dr. Ralf Kaminski**, Rechtsanwalt und Partner, avocado Rechtsanwälte, Köln

**Dr. Arno Oexle**, Rechtsanwalt und Partner, Kanzlei okl & partner, Köln

**Stephan Pawlytsch**, Geschäftsführer, proveho GmbH, Tostedt

### TEILNAHMEPREISE IN €

|                     | PRÄSENZ | ONLINE |
|---------------------|---------|--------|
| Regulär*            | 690,-   | 610,-  |
| Verbandsmitglieder* | 620,-   | 560,-  |

\* zzgl. gesetzl. MwSt. auf MwSt.-pflichtige Leistungen

### ANSPRECHPARTNER

edgar.tschsch@bew.de, 02065 770-124

# Fortbildungslehrgang zur Auffrischung der Fachkunde gemäß § 54 KrWG, § 9 EfbV und § 5 AbfAEV (Themen: Abfalltransportrecht und Nachweisverfahren)

KA004

Aktualisierung der Fachkunde für Sammler, Beförderer, Händler, Makler und Entsorger gefährlicher Abfälle (mit bundesweiter behördlicher Anerkennung)

## THEMEN 4 8 9 12

- ▷ **Aktuelles Kreislaufwirtschaftsgesetz**
  - ▶ Für Abfallbeförderer und Abfallsammler wichtige neue Regelungen
- ▷ **Aktuelles Arbeitszeit- und Fahrpersonalrecht**
- ▷ **Aktuelle Gefahrgutvorschriften**
- ▷ **Gefahrgutrechtliche Klassifizierung von Abfällen**
- ▷ **Ladungssicherung**
- ▷ **Umgang mit gefährlichen Abfällen**
  - ▶ Kennzeichnung und Verpackung
  - ▶ Arbeitsschutz beim Verladen
- ▷ **Abfallrechtliche Nachweisführung**
  - ▶ Neue Abfallverzeichnisverordnung (AVV)
  - ▶ Einstufung von Abfällen/Abfallschlüsselnummern
  - ▶ Nachweisverordnung
  - ▶ Entsorgungsnachweise
  - ▶ Begleitscheine, Übernahmescheine
  - ▶ Elektronisches Abfallnachweisverfahren
  - ▶ Übungen anhand von Praxisbeispielen
- ▷ **Verantwortung und Haftung bei Abfalltransporten**

## ZIELGRUPPE

Der Lehrgang richtet sich an die für die Leitung und Beaufsichtigung verantwortlichen Personen in Entsorgungsfachbetrieben, Sammler von gefährlichen Abfällen, Beförderer von gefährlichen Abfällen, Händler und Makler von gefährlichen Abfällen.

## TERMINE

▲ 15.-16.01. / 08.-09.07. BEW-Duisburg

## DOZENTEN

**Thomas Papenbrock**, Geschäftsführer, AGT-Logistik Thomas Papenbrock e.K., Bochum

**Stephan Pawlytsch**, Geschäftsführer, proveho GmbH, Tostedt

## TEILNAHMEPREISE IN €

|                     |       |
|---------------------|-------|
| Regulär*            | 690,- |
| Verbandsmitglieder* | 620,- |

## PRÄSENZ

\*zzgl. gesetzl. MwSt. auf MwSt.-pflichtige Leistungen

## ANSPRECHPARTNER

edgar.tschech@bew.de, 02065 770-124



## Ein sicheres Zeichen für Zuverlässigkeit und Kompetenz

Viele Informationen und alle Adressen anerkannter Entsorgungsfachbetriebe unserer Entsorgungsgemeinschaft der Deutschen Entsorgungswirtschaft e. V. finden Sie im Internet unter [www.entsorgungsgemeinschaft.de](http://www.entsorgungsgemeinschaft.de)

Herzlich willkommen!

EdDE – Von-der-Wettern-Straße 25 • 51149 Köln • Telefon: 0 22 03/10 187-0  
Telefax: 0 22 03/10 187-49 • E-Mail: [kontakt@entsorgungsgemeinschaft.de](mailto:kontakt@entsorgungsgemeinschaft.de)



# Fortbildungslehrgang zur Auffrischung der Fachkunde gemäß § 54 KrWG, § 9 EfbV und § 5 AbfAEV

## (Themen: Aktuelles Kreislaufwirtschaftsrecht/Immissionschutz) KA009

Aktualisierung der Fachkunde für Sammler, Beförderer, Händler, Makler und Entsorger gefährlicher Abfälle

Zusätzlich: Fortbildung für Immissionsschutz- und Störfallbeauftragte

### THEMEN 4 8 9 12

- ▷ **Neuerungen im europäischen und nationalen Kreislaufwirtschafts- und Umweltrecht einschließlich der aktuellen Rechtsprechung**
  - ▷ Aktuelle Entwicklungen und Trends
  - ▷ Europäisches Kreislaufwirtschaftspaket
  - ▷ Aktuelle Fragen zur Anwendung des KrWG
  - ▷ Rechtsprechung zu gewerblichen Abfallsammlungen
  - ▷ Verpackungsgesetz
  - ▷ Gewerbeabfallverordnung
  - ▷ Entsorgungsfachbetriebeverordnung
  - ▷ Abfallbeauftragtenverordnung
  - ▷ Entsorgung mineralischer Abfälle
  - ▷ Neuigkeiten im Deponierecht
  - ▷ Entwicklungen im Verbringungsrecht
- ▷ **Immissionsschutz in Abfallentsorgungs- und Recyclingbetrieben**
  - ▷ Anzeige- und Genehmigungsverfahren
  - ▷ Umsetzung der Industrieemissions-Richtlinie
  - ▷ Novelle der TA Luft 2021
  - ▷ Aktuelle Probleme des Störfallrechts

### ZIELGRUPPE

Der Lehrgang richtet sich an die für die Leitung und Beaufsichtigung verantwortlichen Personen in Entsorgungsfachbetrieben, Sammler von gefährlichen Abfällen, Beförderer von gefährlichen Abfällen, Händler und Makler von gefährlichen Abfällen.

### TERMINE

▲ 06.-07.05. / 04.-05.11. BEW-Duisburg

### DOZENTEN

**Dr. Rainer Geesmann**, Rechtsanwalt und Partner, Kanzlei okl & partner, Köln

**Dr. Anno Oexle**, Rechtsanwalt und Partner, Kanzlei okl & partner, Köln

### TEILNAHMEPREISE IN €

**PRÄSENZ**

|                     |       |
|---------------------|-------|
| Regulär*            | 690,- |
| Verbandsmitglieder* | 620,- |

\*zzgl. gesetzl. MwSt. auf MwSt.-pflichtige Leistungen

### ANSPRECHPARTNER

edgar.tschech@bew.de, 02065 770-124

# Fachkunde für Sammler, Beförderer, Händler und Makler von nicht gefährlichen Abfällen gemäß § 53 KrWG KA005

Lehrgang zur Erlangung der Fachkunde von verantwortlichen Personen gemäß § 53 Abs. 2 KrWG

### THEMEN 4 8 9 12

- ▷ **Übersicht und wesentliche Regelungen des Kreislaufwirtschaftsgesetzes und dazugehöriger Verordnungen**
  - ▷ Die Struktur des KrWG
  - ▷ Die Begriffsdefinition des § 3 KrWG
  - ▷ Die Entsorgungshierarchie
  - ▷ Nebenprodukte und das Ende der Abfalleigenschaft
  - ▷ Übergangsregelungen und Inkrafttreten
  - ▷ Einstufung als gefährlicher/nicht gefährlicher Abfall
  - ▷ Anzeige- und Erlaubnispflichten
  - ▷ Abfallschlüsselnummern (AVV)
  - ▷ Register- und Nachweispflichten für gefährliche Abfälle
- ▷ **Wichtige Einzelpflichten und deren praktische Umsetzung**
- ▷ **Anzeigeverfahren nach § 18 KrWG**
- ▷ **Grundlagen und Struktur des Transportrechtes**
- ▷ **Aktuelle Problemstellungen und praxistaugliche Lösungsmöglichkeiten**

### TERMINE

▲ 27.03. / 25.06. / 11.09. / 09.12. BEW-Duisburg

### DOZENTIN

**Ass. jur. Sylvia Zimack**, Abteilungsleiterin Recht/QM, Meinhard Städtereinigung GmbH & Co. KG, Hofheim-Wallau

### TEILNAHMEPREISE IN €

**PRÄSENZ**

|                     |       |
|---------------------|-------|
| Regulär*            | 455,- |
| Verbandsmitglieder* | 410,- |

\*zzgl. gesetzl. MwSt. auf MwSt.-pflichtige Leistungen

### ANSPRECHPARTNER

edgar.tschech@bew.de, 02065 770-124

### ZIELGRUPPE

Sammler, Beförderer, Händler und Makler von (nicht gefährlichen) Abfällen

# Fachkunde gemäß § 4 Deponie-Verordnung – Auffrischung der Fachkunde gemäß § 9 Entsorgungsfachbetriebe-Verordnung KA030

Mit bundesweit geltenden behördlichen Anerkennungen als Fachkundelehrgang gemäß § 4 DeponieV und Auffrischungslehrgang gemäß § 9 EfbV

## THEMEN 4 8 9

- ▷ **Abfall- und Umweltrecht – Übersicht/Einführung**
- ▷ **Wichtige Regelungen des Abfall- und Umweltrechts im Detail**
- ▷ **Deponieverordnung – Übersicht und wesentliche Vorschriften**
  - ▷ Deponieerrichtung und -betrieb
  - ▷ Deponiestilllegung und -nachsorge
- ▷ **Umwelteinwirkungen und sonstige Gefahren/Belästigungen, die von Deponien ausgehen können, und Maßnahmen zu ihrer Verhinderung oder Beseitigung**
- ▷ **Art und Beschaffenheit, Verhalten und Reaktionen von Abfällen**
- ▷ **Relevante Vorschriften des Gefahrgutrechts**
- ▷ **Verantwortung und Haftung des Deponiebetreibers und der Beschäftigten**
- ▷ **Arbeits- und Gesundheitsschutz**

## ZIELGRUPPE

Mitarbeiter/-innen, die als verantwortliche Person im Deponiebetrieb bestellt werden sollen sowie sonstige Interessenten.

## TERMINE

- 28.-29.01. / 16.-17.09. Online
- ▲ 20.-21.05. / 25.-26.11. BEW-Duisburg

## DOZENTEN

- Dipl.-Geol. Daniel Soltek**, Selbstständiger Berater und Auditor, Dormagen
- Georg Franßen**, Rechtsanwalt und Partner, Kanzlei Franßen & Nusser, Düsseldorf
- Prof. Dr. Wolfgang Klett**, Partner, KUNZ Rechtsanwälte, Köln
- Dipl.-Ing. Peter Wagner**, Abteilungsleiter Stoffstrom und Logistik, Rhein-Main Deponie GmbH, Flörsheim-Wicker

## TEILNAHMEPREISE IN €

## PRÄSENZ ONLINE

|                     |       |       |
|---------------------|-------|-------|
| Regulär*            | 690,- | 610,- |
| Verbandsmitglieder* | 620,- | 560,- |
| Behörden, Kommunen* | 475,- | 425,- |

\*zzgl. gesetzl. MwSt. auf MwSt.-pflichtige Leistungen

## ANSPRECHPARTNER

edgar.tschech@bew.de, 02065 770-124

# Fachkunde gemäß § 4 Deponieverordnung KA033

Mit bundesweit geltender behördlicher Anerkennung als Fachkundelehrgang gemäß § 4 DeponieV

## THEMEN 4 8 9

- ▷ **Rechtsgrundlagen (KrWG, DepV)**
- ▷ **Umsetzung des aktuellen Deponierechts in der Betriebspraxis**
- ▷ **Technische Anforderungen an Deponien**
- ▷ **Zulassung der Abdichtungssysteme**
- ▷ **Annahmeverfahren**
- ▷ **Überwachung und Kontrolle**
- ▷ **Betriebsorganisation/Qualitätsmanagement/ Entsorgungsfachbetrieb**
- ▷ **Verantwortung der Leitung**
- ▷ **Entlassung aus der Nachsorgephase**
- ▷ **Arbeitssicherheit/Arbeitsplatzbeschreibungen/ Arbeitsanweisungen**
- ▷ **Gefahrgutrechtliche Pflichten**

## ZIELGRUPPE

Mitarbeiter/-innen, die als verantwortliche Person im Deponiebetrieb bestellt sind sowie sonstige Interessenten.

## TERMINE

- 29.01. / 26.03. / 09.07. / 17.09. Online
- ▲ 21.05. / 26.11. BEW-Duisburg

## DOZENTEN

- Dipl.-Geol. Daniel Soltek**, Selbstständiger Berater und Auditor, Dormagen
- Dipl.-Ing. Peter Wagner**, Abteilungsleiter Stoffstrom und Logistik, Rhein-Main Deponie GmbH, Flörsheim-Wicker

## TEILNAHMEPREISE IN €

## PRÄSENZ ONLINE

|                     |       |       |
|---------------------|-------|-------|
| Regulär*            | 450,- | 425,- |
| Verbandsmitglieder* | 410,- | 385,- |
| Behörden, Kommunen* | 325,- | 300,- |

\*zzgl. gesetzl. MwSt. auf MwSt.-pflichtige Leistungen

## ANSPRECHPARTNER

edgar.tschech@bew.de, 02065 770-124

# Sachkunde für das Personal im Deponiebetrieb gemäß § 4 Deponieverordnung KA034

Fachspezifische Fortbildung für das Personal im Deponiebetrieb, die gemäß § 4 DepV S. 3 mindestens alle 4 Jahre besucht werden muss

## THEMEN 4 8 9

- ▷ **Qualifizierung des Personals im Deponiebetrieb**
  - ▷ Sachkunde, Fachkunde, Zuverlässigkeit
- ▷ **Arten, Aufgaben und Funktionen von Abfalldeponien**
- ▷ **Rechtsgrundlagen für den Bau, den Betrieb und die Nachsorge von Deponien**
- ▷ **Aufbau von Deponien und zulässige Abfälle**
  - ▷ Basisabdichtungen, Oberflächenabdichtungen
  - ▷ Abfalleigenschaften und Zuordnungswerte
- ▷ **Kontrolle von Abfallanlieferungen**
  - ▷ Kontrolle der Anliefererfahrzeuge
  - ▷ Prüfen von Begleitpapieren, Dokumentation von Abfallanlieferungen
  - ▷ Inaugenscheinnahme und Vor-Ort-Untersuchungen der angelieferten Abfälle
  - ▷ Probenahme nach LAGA PN 98
  - ▷ Abfalluntersuchungen
  - ▷ Umgang mit Anlieferungen unzulässiger Abfälle
- ▷ **Ablagerung bzw. Einbau von Abfällen**
- ▷ **Tätigkeitsbezogene Schulungen und Unterweisungen**

- ▷ **Emissionen von Deponien und der Umgang hiermit**
- ▷ **Überwachung von Deponien**
  - ▷ Betriebliche Selbstüberwachung
  - ▷ Behördliche Überwachung
- ▷ **Arbeitssicherheit und Gesundheitsschutz**

## ZIELGRUPPE

Personal im Deponiebetrieb sowie sonstige Interessenten

## TERMINE

▲ 18.03. / 04.06. / 03.12. BEW-Duisburg

## DOZENT

**Dipl.-Geol. Daniel Soltek**, Selbstständiger Berater und Auditor, Dormagen

## TEILNAHMEPREISE IN €

## PRÄSENZ

|                     |       |
|---------------------|-------|
| Regulär*            | 440,- |
| Verbandsmitglieder* | 395,- |
| Behörden, Kommunen* | 325,- |

\*zzgl. gesetzl. MwSt. auf MwSt.-pflichtige Leistungen

## ANSPRECHPARTNER

edgar.tschsch@bew.de, 02065 770-124

# Das aktuelle Deponierecht KA031

Regelungen zum Betrieb, zur Stilllegung und Nachsorge von Deponien

## THEMEN 4 6 9 11 12 15

- ▷ **Aufbau, Systematik und wesentliche Inhalte der Deponieverordnung**
  - ▷ Allgemeine Bestimmungen
  - ▷ Errichtung von Deponien
  - ▷ Organisation und Personal
  - ▷ Inbetriebnahme
  - ▷ Voraussetzungen für die Ablagerung
  - ▷ Nicht zugelassene Abfälle
  - ▷ Annahmeverfahren
  - ▷ Stilllegung und Nachsorge
  - ▷ Information und Dokumentation
  - ▷ Langzeitlager
  - ▷ Ordnungswidrigkeiten
  - ▷ Übergangsvorschriften
- ▷ **Rechtsfragen in der Praxis**
  - ▷ Bestandsschutz
  - ▷ Standortvoraussetzungen
  - ▷ Zulassung der Abdichtungssysteme
  - ▷ Anwendung der Zuordnungskriterien
  - ▷ Einzelfallfestlegung von Zuordnungswerten
  - ▷ Verknüpfung mit den Regelungen über die Verwertung außerhalb von Deponien
  - ▷ Annahmeverfahren

- ▷ Entlassung aus der Nachsorgephase
- ▷ Emissionsminderung

## ZIELGRUPPE

Führungskräfte und Entscheidungsträger/-innen von privaten und kommunalen Entsorgungunternehmungen und Deponiebetreibern (u.a. Geschäftsführer/-innen, Betriebsleiter/-innen), Mitarbeiter/-innen aus Beratungs- und Planungsbüros, Behördenvertreter/-innen

## TERMINE

● 28.01. / 16.09. Online

▲ 20.05. / 25.11. BEW-Duisburg

## DOZENTEN

**Georg Franßen**, Rechtsanwalt und Partner, Kanzlei Franßen & Nusser, Düsseldorf

**Prof. Dr. Wolfgang Klett**, Partner, KUNZ Rechtsanwältin, Köln

## TEILNAHMEPREISE IN €

## PRÄSENZ ONLINE

|                     |                 |
|---------------------|-----------------|
| Regulär*            | 450,- ... 425,- |
| Verbandsmitglieder* | 410,- ... 385,- |
| Behörden, Kommunen* | 325,- ... 300,- |

\*zzgl. gesetzl. MwSt. auf MwSt.-pflichtige Leistungen

## ANSPRECHPARTNER

edgar.tschsch@bew.de, 02065 770-124



# Praxisumsetzung des aktuellen Deponierechts KA032

Technische Anforderungen, betriebliche Organisation sowie Überwachung und Kontrolle

THEMEN 4 6 9 11 12 15

- ▷ **Umsetzung der Deponieverordnung in der Betriebspraxis**
- ▷ **Überwachung und Kontrolle**
  - ▷ DeponieselbstüberwachungsVO NW
  - ▷ Regelungen zur Selbstüberwachung in anderen Bundesländern
  - ▷ Behördliche Überwachung
- ▷ **Technische Anforderungen**
  - ▷ Verbesserte Deponietechnik
  - ▷ Emissionen und ihre Verhinderung
  - ▷ Abfallvorbehandlungsverfahren
  - ▷ Stoffspezifische Abfallbehandlung
  - ▷ Zwischenabdichtungen
  - ▷ Gefährdungsabschätzungen
  - ▷ Sanierungsbedarf
- ▷ **Betriebliche Organisation**
  - ▷ Qualitätsmanagement
  - ▷ Entsorgungsfachbetrieb
  - ▷ Verantwortung der Leitung
  - ▷ Arbeitsanweisungen
  - ▷ Arbeitssicherheit
- ▷ **Bezüge zum Gefahrgutrecht**

## ZIELGRUPPE

Führungskräfte und Entscheidungsträger/-innen von privaten und kommunalen Entsorgungsunternehmen und Deponiebetreibern (u.a. Geschäftsführer/-innen, Betriebsleiter/-innen), Mitarbeiter/-innen aus Beratungs- und Planungsbüros, Behördenvertreter/-innen

## TERMINE

- 29.01. / 26.03. / 09.07. / 17.09. Online
- ▲ 21.05. / 26.11. BEW-Duisburg

## DOZENTEN

**Dipl.-Geol. Daniel Soltek**, Selbstständiger Berater und Auditor, Dormagen

**Dipl.-Ing. Peter Wagner**, Abteilungsleiter Stoffstrom und Logistik, Rhein-Main Deponie GmbH, Flörsheim-Wicker

## TEILNAHMEPREISE IN €

## PRÄSENZ ONLINE

|                     |       |       |
|---------------------|-------|-------|
| Regulär*            | 450,- | 425,- |
| Verbandsmitglieder* | 410,- | 385,- |
| Behörden, Kommunen* | 325,- | 300,- |

\*zzgl. gesetzl. MwSt. auf MwSt.-pflichtige Leistungen

## ANSPRECHPARTNER

edgar.tschech@bew.de, 02065 770-124

# Qualitätsprodukte: Komposte und Gärreste KA052

Basiswissen, Praxisberichte und Erfahrungsaustausch für das Betriebspersonal in Kompostierungs- und Vergärungsanlagen – Sachkunde gemäß der §§ 10 und 11 EfbV (Inkl. Exkursion)

THEMEN 4 9 11 12

- ▷ **Grundlagen der biologischen Behandlung**
- ▷ **Steuerung von Kompostier- und Vergärungsprozessen/Optimierung der Rotte- und Vergärungsbedingungen**
  - ▷ C/N-Verhältnis
  - ▷ Belüftung/Sauerstoffgehalt
  - ▷ Temperatur
  - ▷ Materialstruktur
  - ▷ Wassergehalt
  - ▷ Mikroorganismen
  - ▷ Hygienisierung
- ▷ **Qualitätssicherung – Qualitätsparameter für Komposte und Gärprodukte**
- ▷ **Rechtsrahmen für die biologische Abfallbehandlung**
- ▷ **Komposte und Gärreste: Mengen, Preise, Absatzwege**
- ▷ **Bewertung und Vergleich von Kompostierung, Vergärung und Verbrennung**
- ▷ **Zukunftsperspektiven**
- ▷ **Besichtigung einer Kompostierungs- und einer biologischen Abfallbehandlungsanlage**

## ZIELGRUPPE

Mitarbeiter/-innen von Kompostierungs- und Vergärungsanlagen, Fachkräfte für Kreislaufwirtschaft, die sich im Bereich Kompostierung und Vergärung qualifizieren oder weiterqualifizieren möchten sowie Marketing- und Vertriebsmitarbeiter/-innen.

## TERMIN

- ▲ 19.-20.11. BEW-Duisburg

## DOZENT

**Dr. Hubert Seier**, Geschäftsführer, DSC GmbH, Selm

## TEILNAHMEPREISE IN €

## PRÄSENZ

|                     |       |  |
|---------------------|-------|--|
| Regulär*            | 640,- |  |
| Verbandsmitglieder* | 575,- |  |
| Behörden, Kommunen* | 475,- |  |

\*zzgl. gesetzl. MwSt. auf MwSt.-pflichtige Leistungen

## ANSPRECHPARTNER

edgar.tschech@bew.de, 02065 770-124



# Brandschutz in der Entsorgungs- und Recyclingwirtschaft UA230

Kompaktseminar zur Vermeidung von Bränden und zu wirkungsvollen Vorsorgemaßnahmen, falls es dennoch zu einem Brand kommt

## THEMEN 4

- ▷ **Rechtliche Grundlagen – wichtige Gesetze, Verordnungen und Normen**
- ▷ **Physikalisch-chemische Bedingungen und Abläufe bei Verbrennungs- und Löschprozessen**
- ▷ **Grundlagen des vorbeugenden und abwehrenden Brandschutzes**
  - ▷ Bauliche und technische Maßnahmen
  - ▷ Organisatorische Maßnahmen
- ▷ **Brandschutz in der Praxis**
- ▷ **Hinweise zu besonderen Umgebungsbedingungen**
  - ▷ Zusammenlagerungsverbote
  - ▷ Mengenbegrenzungen
  - ▷ Selbstentzündungsprozesse
- ▷ **Besondere brandschutztechnische Risiken in ausgewählten Abfallbehandlungs- und Recyclinganlagen**
- ▷ **Risikoabwägung und Orientierungshilfe für die Umsetzung verhältnismäßiger Kompensationsmaßnahmen bei bestehenden Problemen**
- ▷ **Strategien und Tipps für das Führen von Gesprächen mit Behördenvertreter/-innen (u.a. bei Bauvorhaben)**

## ZIELGRUPPE

Verantwortliche Personen von Abfallentsorgungs- und Recyclingbetrieben, Sicherheitsfachkräfte, Brandschutzbeauftragte, Vertreter von Genehmigungs- und Überwachungsbehörden, nebenberufliche Feuerwehrleute

## TERMINE

Die Termine befinden sich in Absprache. Aktuelle Informationen finden Sie unter [www.bew.de/ua230](http://www.bew.de/ua230)

## DOZENT

Der Dozent befindet sich in Absprache.

## TEILNAHMEPREISE IN €

|                     | <b>PRÄSENZ</b> |
|---------------------|----------------|
| Regulär*            | 460,-          |
| Verbandsmitglieder* | 415,-          |
| Behörden, Kommunen* | 325,-          |

\* zzgl. gesetzl. MwSt. auf MwSt.-pflichtige Leistungen

## ANSPRECHPARTNER

[edgar.tschech@bew.de](mailto:edgar.tschech@bew.de), 02065 770-124



# *Elektro Homann* GmbH

seit 1977

 **Elektrotechnik** **Sicherheitstechnik** **Netzwerktechnik** **E-Mobilität**

Schüchtermannstraße 5 | 44628 Herne | Tel.: 02323 91512-0

[www.elektro-homann-gmbh.de](http://www.elektro-homann-gmbh.de)

# Chemisches Basiswissen für die Kreislaufwirtschaft AA539

Chemische Kenntnisse bilden die Basis für effektive Entsorgungs- und Verwertungslösungen

## THEMEN 3 4

### ▷ Stoffklassen und ihre Reaktionen

- ▷ Säuren und Laugen
- ▷ Salze
- ▷ Peroxide
- ▷ Kohlenwasserstoffe
- ▷ CKW
- ▷ PAK's, PCB's, Dioxine

### ▷ Analytische Parameter

- ▷ pH-Wert
- ▷ Löslichkeit und Leitfähigkeit
- ▷ Organische Summenparameter (TOC, AOX)
- ▷ Einzelparameter
- ▷ Probenahme und analytische Verfahren zur Identifizierung wichtiger Stoffklassen
- ▷ Verfahren zur Probenahme
- ▷ Möglichkeiten und Grenzen der Vor-Ort-Analytik (Fotometrische Testverfahren Schnelltests)

### ▷ Zuordnungskriterien für Abfälle

- ▷ Deponie
- ▷ Verbrennung
- ▷ Chemisch-physikalische Behandlung

### ▷ Gefährdungspotentiale von Abfällen

- ▷ Explosionsgrenzen
- ▷ Flammpunkt
- ▷ Toxizität
- ▷ Umweltgefährdung

#### ZIELGRUPPE

Technische und kaufmännische Mitarbeiter/-innen, die vor Ort beim Kunden Entscheidungen über Entsorgungswege von Abfällen und Reststoffen fällen müssen.

#### TERMINE

▲ 20.-21.01. / 03.-04.07. BEW-Duisburg

#### DOZENT

**Dr. Thomas Oberlack**, ehemaliger Geschäftsführer Sonderabfall, Stenau GmbH, Ahaus

#### TEILNAHMEPREISE IN €

#### PRÄSENZ

|                     |       |
|---------------------|-------|
| Regulär*            | 610,- |
| Verbandsmitglieder* | 570,- |

\*zzgl. gesetzl. MwSt. auf MwSt.-pflichtige Leistungen

#### ANSPRECHPARTNER

ralf.osinski@bew.de, 02065 770-128  
sven.juettermann@bew.de, 02065 770-109

## Schadens- und Gefahrenfälle in den Medien Wasser/Boden/Abfall/Luft DW014

Probenahmeschulung für den Bereitschaftsdienst

## THEMEN 4 6 15

- ▷ Umsetzung der Umwetalarm-Richtlinie
- ▷ Zusammenarbeit bei Schadensfällen: Zuständigkeiten, Meldewege und -kriterien
- ▷ Grundlagen der Probenahme aus Oberflächengewässern und von Abwasser im Schadensfall
- ▷ Qualitätssicherung bei der Probenahme
- ▷ Fallbeispiele von Gewässerverunreinigungen
- ▷ Alarmüberwachung am Rhein
- ▷ Planspiel: Abwicklung eines Schadensfalles
- ▷ Beweissicherung bei Umweltdelikten
- ▷ Einführung in die Probenahme von Boden und Abfällen
- ▷ Erprobte Messverfahren bei Sondereinsätzen
- ▷ Praktische Übungen zur Probenahme von Wasser, Boden, Abfall, Luft
- ▷ Schadstoffe und deren Entstehung bei Bränden
- ▷ Gefahren durch Chemikalien (Experimentalvortrag)

#### TERMIN

▲ 02.-04.06. BEW-Essen

#### ZIELGRUPPE

Beschäftigte der kommunalen und staatlichen technischen Umweltverwaltung sowie der Feuerwehren und anderen Institutionen, die mit der Behandlung von Schadens- und Gefahrenfällen im Bereich des Umweltschutzes zu tun haben.

#### VERANSTALTUNGSLEITER

**Jörg Eitfeld**, Fachbereich 62 „Auftragsmanagement“, Landesamt für Natur, Umwelt und Verbraucherschutz Nordrhein- Westfalen (LANUV), Duisburg

#### TEILNAHMEPREISE IN €

#### PRÄSENZ

|   |       |
|---|-------|
| Regulär*                                | 800,- |
| Wasserverbände/Verbandsmitglieder*      | 750,- |
| Bezirksregierungen und LANUV            | 595,- |
| Kommunale Umweltverwaltung NRW          | 285,- |
| Sonstige Behörden in und außerhalb NRW* | 705,- |

\*zzgl. gesetzl. MwSt. auf MwSt.-pflichtige Leistungen

#### ANSPRECHPARTNERIN

claudia.booms@bew.de, 0201 8406-835

# Aktuelle Fragen zur Ablagerung von Abfällen DW030

## THEMEN

Das Programm für diese Veranstaltung richtet sich nach aktuellen Begebenheiten, die zur Drucklegung des Gesamtprogramms noch nicht bekannt waren. Über das aktuelle Programm werden Sie rechtzeitig vor dem Seminartermin informiert.

## ZIELGRUPPE

Beschäftigte der kommunalen und staatlichen technischen Umweltverwaltung, Deponiebetreiber/-innen sowie beratende Ingenieurbüros

## TERMIN

09.09. BEW-Essen oder Online

## VERANSTALTUNGSLEITERIN

**Anita Lerho**, Referentin, Referat IV-4 "Bodenschutz und Altlasten, Deponien", Ministerium für Umwelt, Naturschutz und Verkehr des Landes Nordrhein-Westfalen (MUNV), Düsseldorf

## TEILNAHMEPREISE IN €

## PRÄSENZ ONLINE

|   |       |       |
|---|-------|-------|
| Regulär*                                | 410,- | 385,- |
| Wasserverbände/Verbandsmitglieder*      | 395,- | 370,- |
| Bezirksregierungen und LANUV            | 325,- | 300,- |
| Kommunale Umweltverwaltung NRW          | 95,-  | 70,-  |
| Sonstige Behörden in und außerhalb NRW* | 375,- | 350,- |

\*zzgl. gesetzl. MwSt. auf MwSt.-pflichtige Leistungen

## ANSPRECHPARTNERIN

claudia.booms@bew.de, 0201 8406-835

## BEW-GASTRONOMIE

# B·E·W

### BEWUSSTE UND AUSGEWOGENE ERNÄHRUNG WÄHREND DES GANZEN TAGES

Unsere eigene Gastronomie sorgt dafür, dass es Ihnen während Ihres Aufenthalts nicht am leiblichen Wohl fehlt. Alle Speisen werden von unserem geschulten Fachpersonal in unserer Küche immer frisch, liebevoll und mit dem richtigen Sinn für gute Ernährung zubereitet. Abends haben Sie außerdem die Möglichkeit, unsere gemütlichen Bistros zu nutzen. Wir haben auch immer eine Auswahl an vegetarischen und veganen Speisen im Angebot.

### NACHHALTIGKEIT UND REGIONALITÄT UNSERER PRODUKTE

Wir achten bei unseren Speisen und Getränken auf höchste Qualität, welche durch unser Fachpersonal immer wieder geprüft und kontrolliert wird. Dabei spielt vor allem die Nachhaltigkeit und Regionalität unserer Produkte eine entscheidende Rolle. So bauen wir z.B. unsere eigenen Kräuter an und haben einen eigenen Bienenstock beim BEW-Duisburg.

### GASTRONOMIE-EVENTS DER BESONDEREN ART

Wir bieten in regelmäßigen Abständen besondere Gastronomie-Events an (z.B. Gänseessen, Barbecue-Grillen), bei denen Sie die hervorragende Qualität unserer Speisen zu einem fairen Preis genießen können.

### ANSPRECHPARTNER

oliver.alefs@bew.de, 02065 770-132



WWW.BEW.DE/GASTRONOMIE

# Grundlagen der Abfallwirtschaft KA070

Fachwissen, Branchenkenntnisse und Praxisanwendungen für Einsteiger/-innen in die Kreislaufwirtschaft

THEMEN 4 8 9 11 12

- ▷ **Überblick über das Umweltrecht**
- ▷ **Grundzüge des Rechts der Kreislaufwirtschaft**
  - ▶ Kreislaufwirtschaftsgesetz
  - ▶ Begriffsdefinitionen: u.a. „Abfall“, „Produkt/Wertstoff“, „Nebenprodukt“, „Abfallerzeuger“, „Abfallbesitzer“
  - ▶ Grundsätze der Kreislaufwirtschaft
  - ▶ Pflichten von Abfallerzeugern und Abfallbesitzern/Sorgfaltspflichten bei der Abfallentsorgung
  - ▶ Pflichten der öffentlich-rechtlichen Entsorgungsträger
- ▷ **Struktur und Organisation der Entsorgungswirtschaft**
- ▷ **Entsorgungsfachbetriebe, -gemeinschaften**
- ▷ **Entsorgungswege und -verfahren**
- ▷ **Abfallüberwachung und Nachweisführung**
- ▷ **Vergabeverfahren**
- ▷ **Aktuelle wirtschaftliche Situation und zukünftige Trends**

TERMINE

- 11.-13.03. / 02.-04.12. Online
- ▲ 01.-03.07. / 09.-11.09. BEW-Duisburg

ZIELGRUPPE

Alle Personen, die einen Überblick und Grundkenntnisse in der Entsorgungsbranche benötigen: z.B. Assistenten/-innen und Sekretär/-innen der Betriebs- bzw. Geschäftsleitung von Entsorgungsunternehmen, Einsteiger/-innen in der Abfallentsorgungs- und Recyclingbranche, Vertriebsmitarbeiter/-innen.

DOZENT

**Dipl.-Ing. Karl-Heinz Hack**, Berater und Trainer in der Entsorgungswirtschaft, Inhaber, Partizipative Planung Abfall und Umwelt, Witzenhausen

TEILNAHMEPREISE IN €

PRÄSENZ ONLINE

|                     |         |         |
|---------------------|---------|---------|
| Regulär*            | 1.110,- | 1.035,- |
| Verbandsmitglieder* | 1.000,- | 925,-   |
| Behörden, Kommunen* | 725,-   | 650,-   |

\*zzgl. gesetzl. MwSt. auf MwSt.-pflichtige Leistungen

ANSPRECHPARTNER

edgar.tschech@bew.de, 02065 770-124

## Basiswissen Kreislaufwirtschaftsrecht UA222

Wichtige europäische und nationale Regelungen – Anwendungen in der betrieblichen, kommunalen und behördlichen Praxis

THEMEN 4 8 9 12

- ▷ **Europäisches Kreislaufwirtschaftsrecht – wichtige Regelungen und Regelungsinhalte**
- ▷ **Deutsches Kreislaufwirtschaftsrecht – Übersicht und Einführung**
- ▷ **Aktuelles Kreislaufwirtschaftsgesetz im Detail**
  - ▶ Abfallbegriff
  - ▶ Abfallerzeuger, Abfallbesitzer, Beförderer, Händler, Makler etc.
  - ▶ Abgrenzung: Abfall/Wertstoff/Produkt/Nebenprodukt
  - ▶ Ende der Abfalleigenschaft
  - ▶ 5-stufige Abfallhierarchie
  - ▶ Abgrenzung: Abfallbeseitigung und Abfallverwertung
  - ▶ R1-Formel und LAGA-Merkblatt 38
  - ▶ Anzeige- und Erlaubnispflichten nach §§ 18, 53 und 54 KrWG
  - ▶ Neue Gewerbeabfall-Verordnung
- ▷ **Kommunale und private Entsorgungsverantwortung**
- ▷ **Verantwortung und Haftung beim Umgang mit Abfällen**

ZIELGRUPPE

Mitarbeiter/-innen der Abfallerzeuger und Abfallentsorger, Abfall- und Umweltberater/-innen, Abfall- und Umweltbehörden, Betriebsbeauftragte für Abfall

TERMINE

- ▲ 11.-12.02. / 09.-10.07. / 03.-04.09. BEW-Duisburg
- 02.-03.04. / 08.-09.10. / 09.-10.12. Online

DOZENT

**Dr. Holger Thärichen**, Rechtsanwalt und Geschäftsführer der Sparte Abfallwirtschaft und Stadtreinigung, VKS im VKU, Berlin

TEILNAHMEPREISE IN €

PRÄSENZ ONLINE

|                     |       |       |
|---------------------|-------|-------|
| Regulär*            | 775,- | 725,- |
| Verbandsmitglieder* | 695,- | 645,- |
| Behörden, Kommunen* | 555,- | 505,- |

\*zzgl. gesetzl. MwSt. auf MwSt.-pflichtige Leistungen

ANSPRECHPARTNER

edgar.tschech@bew.de, 02065 770-124

# Entsorgung von gefährlichen Abfällen KA056 NEU

Schadstoffe – Abfallanalyse und -bewertung – Abfalleinstufung – Optimaler Entsorgungsweg – Geeigneter Entsorgungspartner – Nachweisverfahren – Unfallrisiken und Sicherheit

## THEMEN 4 8 9 11 12

- ▷ Wichtige Rechtsvorschriften
- ▷ Was macht Abfälle „gefährlich“?
- ▷ Deklarieren von Abfällen/Festlegen der Abfallschlüsselnummern
- ▷ Entsorgungswege/Behandlungs- und Verwertungsmöglichkeiten
- ▷ Lesen und Interpretieren von Abfallanalysen/Auswahl des geeigneten Entsorgungspartners/Prüfung von Entsorgungsangeboten
- ▷ Entsorgungsnachweisverfahren
- ▷ Andienungs- und Überlassungspflichten für gefährliche Abfälle
- ▷ Begleitscheinverfahren
- ▷ Elektronisches Abfallnachweisverfahren
- ▷ Gefahrenpotential bei der Handhabung von gefährlichen Abfällen
- ▷ Übungen anhand von Fallbeispielen

## ZIELGRUPPE

Erzeuger, Beförderer und Entsorger von Abfällen

## TERMINE

▲ 26.-27.03. / 30.09.-01.10. BEW-Duisburg

## DOZENT

**Dr. Thomas Oberlack**, Diplom-Chemiker, Selbständiger Berater und Trainer, Laer

## TEILNAHMEPREISE IN €

**PRÄSENZ**

|                     |       |
|---------------------|-------|
| Regulär*            | 605,- |
| Verbandsmitglieder* | 545,- |
| Behörden, Kommunen* | 475,- |

\*zzgl. gesetzl. MwSt. auf MwSt.-pflichtige Leistungen

## ANSPRECHPARTNERIN

edgar.tschech@bew.de, 02065 770-124

# Umgang mit Bau- und Abbruchabfällen in der Praxis KB403

Bau- und Abbruchabfälle rechtssicher und kostengünstig entsorgen

## THEMEN 4 11 12

- ▷ Rechtliche Grundlagen (u.a. KrWG, ErsatzbaustoffV, GewerbeabfallV)
- ▷ Umsetzung der Gewerbeabfall-Verordnung 2017 bei Bau- und Abbrucharbeiten
- ▷ Untersuchung und Einstufung von Bau- und Abbruchabfällen
- ▷ Entsorgung von Bau- und Abbruchabfällen
- ▷ Abfallrechtliche Überwachung auf Baustellen
- ▷ Arbeitssicherheit

## ZIELGRUPPE

Führungs-, Fach- und Nachwuchskräfte von Bau- und Abbruchunternehmen, kommunalen und privaten Entsorgungsunternehmen, Straßenbaubetrieben, Behörden und örtlichen Bauaufsichten, Bauherren und deren Vertretungen, Planer/-innen und ausschreibende Institutionen

## TERMINE

- 13.03. Online
- ▲ 30.09. BEW-Duisburg

## DOZENT

**Dipl.-Geogr. Jens-Henning Müller**, Freiberuflicher Gutachter und Fachbauleiter, SiGe-Koordinator für Tief- und Rückbaumaßnahmen, Münster

## TEILNAHMEPREISE IN €

**PRÄSENZ ONLINE**

|                     |       |       |
|---------------------|-------|-------|
| Regulär*            | 470,- | 445,- |
| Verbandsmitglieder* | 425,- | 400,- |
| Behörden, Kommunen* | 335,- | 310,- |

\*zzgl. gesetzl. MwSt. auf MwSt.-pflichtige Leistungen

## ANSPRECHPARTNERIN

edgar.tschech@bew.de, 02065 770-124

# Aktuelle Entwicklungen und Problemstände in der Kreislauf- und Abfallwirtschaft KA007

Inhalte und Auswirkungen der europäischen und deutschen Rechtsetzung und Rechtsprechung auf die kommunale Entsorgungspraxis

## THEMEN

- ▷ **Kreislaufwirtschaftsrecht der Europäischen Union**
  - ▶ Abfall-Rahmen-Richtlinie
  - ▶ Kreislaufwirtschaftspaket Europa
- ▷ **Kreislaufwirtschaftsrecht in Deutschland**
  - ▶ Ziele, Aufbau und Systematik
  - ▶ Kreislaufwirtschaftsgesetz (KrWG) im Überblick
  - ▶ Untergesetzliches Regelwerk zum KrWG
- ▷ **Aktuelle Änderungen/Neuerungen/Entwicklungen**
- ▷ **Wichtige Regelungen des KrWG im Detail**
  - ▶ Abfälle, Produkte, Nebenprodukte
  - ▶ Ende der Abfalleigenschaft
  - ▶ Abfallhierarchie/Grundpflichten der Kreislaufwirtschaft
  - ▶ Produktverantwortung
- ▷ **Wichtige Fragestellungen bei der Umsetzung des aktuellen Kreislaufwirtschaftsrechts**
  - ▶ Aktuelle Rechtsprechung
- ▷ **Gebührenrechtliche Problemstellungen**

## ZIELGRUPPE

Mitarbeiter/-innen von Stadt-, Gemeinde- und Kreisverwaltungen sowie kommunalen Entsorgungsunternehmen, Beschäftigte in der privaten Entsorgungswirtschaft

## TERMINE

- 18.02. / 04.11. Online
- ▲ 15.05. / 28.08. BEW-Duisburg

## DOZENTEN

**Dr. jur. Peter Queitsch**, Hauptreferent, Nordrhein-Westfälischer Städte- und Gemeindebund, Düsseldorf

Weitere Dozenten/-innen befinden sich in Absprache.

## TEILNAHMEPREISE IN €

## PRÄSENZ ONLINE

|   |       |       |
|---|-------|-------|
| Regulär*                                | 410,- | 385,- |
| Verbandsmitglieder*                     | 370,- | 345,- |
| Bezirksregierungen und LANUV            | 325,- | 300,- |
| Kommunale Umweltverwaltung NRW          | 95,-  | 70,-  |
| Sonstige Behörden in und außerhalb NRW* | 325,- | 300,- |

\*zzgl. gesetzl. MwSt. auf MwSt.-pflichtige Leistungen

## ANSPRECHPARTNER

edgar.tschech@bew.de, 02065 770-124

# Aktuelle Entwicklungen und Neuigkeiten im Kreislaufwirtschaftsrecht KA145

## THEMEN

- ▷ **Aktuelle Neuerungen und Entwicklungen auf europäischer Ebene**
  - ▶ Aktionsplan für die Kreislaufwirtschaft
  - ▶ Green Deal
- ▷ **Fragen zum Vollzug des aktuellen deutschen Kreislaufwirtschaftsrechts**
- ▷ **Aktuelle Änderungen des Kreislaufwirtschaftsrechts und die Anwendung**
- ▷ **Vorstellung und Diskussion weiterer Gesetz- und Verordnungsentwürfe**
- ▷ **Aktuelle Rechtsprechung und Lösungsansätze zur Umsetzung**

## ZIELGRUPPE

Kommunale und private Entsorgungs- und Recyclingwirtschaft, Abfall- und Umweltbehörden

## TERMIN

- ▲● 04.12. BEW-Duisburg oder Online

## VERANSTALTUNGSLEITERIN

**Silvia Strecker**, Referatsleiterin, Referat VIII A 3 "Kreislaufwirtschaftsrecht", Ministerium für Umwelt, Naturschutz und Verkehr des Landes Nordrhein-Westfalen (MUNV), Düsseldorf

## TEILNAHMEPREISE IN €

## PRÄSENZ ONLINE

|   |       |       |
|---|-------|-------|
| Regulär*                                | 510,- | 485,- |
| Verbandsmitglieder*                     | 460,- | 435,- |
| Bezirksregierungen und LANUV            | 325,- | 300,- |
| Kommunale Umweltverwaltung NRW          | 95,-  | 70,-  |
| Sonstige Behörden in und außerhalb NRW* | 325,- | 300,- |

\*zzgl. gesetzl. MwSt. auf MwSt.-pflichtige Leistungen

## ANSPRECHPARTNER

edgar.tschech@bew.de, 02065 770-124

# Workshop: Kreislaufwirtschaftsrecht aktuell 2025 KA042

Praxiswichtige Neuerungen und Trends für Erzeuger, Sammler, Beförderer, Händler, Makler und Entsorger – Umsetzung des aktuellen Kreislaufwirtschaftsrechts

## THEMEN **4 8 9 12**

- ▷ **Neuerungen und Entwicklungen auf der Ebene der Europäischen Union**
  - ▷ Circular Economy Action Plan und Green Deal
- ▷ **Änderungen und weitere Entwicklungen des deutschen Kreislaufwirtschaftsrechts**
- ▷ **Aktuelle Rechtsprechung**
- ▷ **Anwendung und Vollzug des aktuellen Kreislaufwirtschaftsrechts**
  - ▷ Abfallbegriff
  - ▷ Abgrenzung Abfall/Nebenprodukt
  - ▷ Ende der Abfalleigenschaft
  - ▷ Abfallhierarchie
  - ▷ Andienungs- und Überlassungspflichten
  - ▷ Gewerbeabfallverordnung
  - ▷ Ersatzbaustoffverordnung
  - ▷ Elektro- und Elektronikgerätegesetz
  - ▷ Verpackungsgesetz
- ▷ **Grenzüberschreitende Abfallentsorgung**
- ▷ **Haftungsrisiken bei der Abfallentsorgung**

## ZIELGRUPPE

Verantwortliche Personen aus der Entsorgungs- und Recyclingwirtschaft, verantwortliche Personen aus Gewerbebetrieben und Industrieunternehmen, Betriebsbeauftragte für Abfall, Mitarbeiter/-innen der Abfallbehörden und öffentlich-rechtlichen Entsorgungsträger

## TERMINE

- 27.03. / 17.09. Online

## DOZENTEN

**Dr. Frank Petersen**, ehemals Referatsleiter, Bundesministerium für Umwelt, Naturschutz, nukleare Sicherheit und Verbraucherschutz, Bonn

**Dr. Ralf Kaminski**, Rechtsanwalt und Partner, avocado Rechtsanwälte, Köln

## TEILNAHMEPREISE IN €

ONLINE

|                     |       |
|---------------------|-------|
| Regulär*            | 580,- |
| Verbandsmitglieder* | 525,- |
| Behörden, Kommunen* | 410,- |

\*zzgl. gesetzl. MwSt. auf MwSt.-pflichtige Leistungen

## ANSPRECHPARTNER

edgar.tschech@bew.de, 02065 770-124

## SOCIAL MEDIA

# B·E·W

### SOCIAL MEDIA-AKTIVITÄTEN DES BEW

Das BEW ist auf verschiedenen sozialen Plattformen präsent. Folgen Sie uns auf einem oder mehreren Kanälen und erhalten Sie aktuelle Neuigkeiten zu unserem Angebot und dem BEW im Allgemeinen. Sie finden uns bei:



LINKEDIN

[www.linkedin.com/company/bew-ggmbh](http://www.linkedin.com/company/bew-ggmbh)



FACEBOOK BEW-DUISBURG

[www.facebook.com/bew.duisburg](http://www.facebook.com/bew.duisburg)



FACEBOOK BEW-ESSEN

[www.facebook.com/bew.essen](http://www.facebook.com/bew.essen)



INSTAGRAM

[www.instagram.com/bew\\_ggmbh](http://www.instagram.com/bew_ggmbh)

### ANSPRECHPARTNER

daniel.scholten@bew.de, 0201-8406-831



WWW.BEW.DE

# Fachtagung ErsatzbaustoffV – Erfahrungen, Auswirkungen und praktische Fragen zur Verwendung von mineralischen Ersatzbaustoffen KA135

Fachtagung für Abfallerzeuger, Abfallentsorger sowie Genehmigungs- und Überwachungsbehörden

## THEMEN

- ▷ Ersatzbaustoffverordnung – wesentliche Inhalte, Perspektiven für die weitere Entwicklung
- ▷ NRW-weites Monitoringprogramm zur Evaluierung
- ▷ Güteüberwachung von Ersatzbaustoffen
- ▷ Bewertung geologischer Standortdaten
- ▷ Praktische Fragen zur Ersatzbaustoffverordnung aus der Sicht der Anwender
- ▷ Pflicht zur Verwendung von Ersatzbaustoffen – Ausschreibung und Vergabe durch die Kommunen

## ZIELGRUPPE

Abfallerzeuger, Abfallentsorger, Hersteller und Verwender mineralischer Ersatzbaustoffe, Genehmigungs- und Überwachungsbehörden

## TERMIN

Die Termine befinden sich in Absprache. Aktuelle Informationen finden Sie unter: [www.bew.de/ka135](http://www.bew.de/ka135)

## VERANSTALTUNGSLEITERIN

**Claudia Lodwig**, Dezernentin, Landesamt für Natur, Umwelt und Verbraucherschutz Nordrhein-Westfalen (LANUV), Duisburg

## TEILNAHMEPREISE IN €

PRÄSENZ ONLINE

|   |       |       |
|---|-------|-------|
| Regulär*                                | 505,- | 480,- |
| Verbandsmitglieder*                     | 455,- | 430,- |
| Bezirksregierungen und LANUV            | 325,- | 300,- |
| Kommunale Umweltverwaltung NRW          | 95,-  | 70,-  |
| Sonstige Behörden in und außerhalb NRW* | 325,- | 300,- |

\*zzgl. gesetzl. MwSt. auf MwSt.-pflichtige Leistungen

## ANSPRECHPARTNER

[edgar.tschech@bew.de](mailto:edgar.tschech@bew.de), 02065 770-124

# Die Ersatzbaustoffverordnung – Ein neues Zeitalter für mineralische Abfälle KA136

Wichtige Regelungen und die geplante Umsetzung – Herausforderungen und Lösungsansätze – Anwendungsbeispiele – weitere Entwicklungen

## THEMEN

- ▷ **Inhalte der Ersatzbaustoffverordnung**
  - ▷ Adressaten
  - ▷ Katalog der erfassten Materialien und Stoffe
  - ▷ Begriffsbestimmungen
  - ▷ Gliederung und Struktur
  - ▷ Begriffsdefinitionen und Abgrenzungen
- ▷ **Anforderungen an die Aufbereitung**
  - ▷ Annahmekontrolle
  - ▷ Eignungsfeststellung
  - ▷ Güteüberwachung
  - ▷ Umgang mit Bodenmaterial
- ▷ **Einbau von mineralischen Ersatzbaustoffen**
  - ▷ Grundsätzliche Anforderungen
  - ▷ Tabellensystem
  - ▷ Wasserrechtliche Erlaubnis
  - ▷ Standortbedingungen beim Einbau
- ▷ **Rückbau und second life**
- ▷ **Dokumentation**
  - ▷ Kataster
  - ▷ Lieferschein und Deckblatt
- ▷ **Fristen und To Do's**

## TERMINE

Die Termine befinden sich in Absprache. Aktuelle Informationen finden Sie unter: [www.bew.de/ka136](http://www.bew.de/ka136)

## ZIELGRUPPE

Erzeuger, Aufbereiter, Verwerter bzw. Entsorger sowie Verwender von mineralischen Abfällen (u.a. kommunale und private Bauherren, Strassenbauverwaltungen), Laboratorien, die mineralische Abfälle untersuchen und bewerten, Mitarbeiter/-innen der Abfallbehörden

## DOZENTEN

**Dr. Ralf Kaminski**, Rechtsanwalt und Partner, avocado Rechtsanwälte, Köln

**Dr. Klaus Mesters**, Inhaber, KM GmbH für Straßenbau- und Umwelttechnik, Bochum

## TEILNAHMEPREISE IN €

ONLINE

|                     |       |
|---------------------|-------|
| Regulär*            | 315,- |
| Verbandsmitglieder* | 285,- |
| Behörden, Kommunen* | 160,- |

\*zzgl. gesetzl. MwSt. auf MwSt.-pflichtige Leistungen

## ANSPRECHPARTNER

[edgar.tschech@bew.de](mailto:edgar.tschech@bew.de), 02065 770-124



# Die Mantelverordnung kompakt: ErsatzbaustoffV, Novelle der BundesbodenschutzV, Änderungen der Deponiev KA137

## THEMEN 4 8 9 11 12

- ▷ Inkrafttreten und Übergang
- ▷ Anwendungsbereich der Ersatzbaustoffverordnung (EBV)
- ▷ EBV: Bodenmaterial und Baggergut – unmittelbarer Einbau ohne Aufbereitung
- ▷ EBV: Bodenmaterial und Baggergut – Zwischenlagerung vor Einbau ohne Aufbereitung
- ▷ EBV: Herstellung von mineralischen Ersatzbaustoffen – Annahmekontrolle, Güteüberwachung, Beprobung, Analytik, Bewertung
- ▷ EBV: Einbau in/Ausbaus aus technischen Bauwerken
- ▷ BBodSchV: Allgemeine Vorsorge-Anforderungen
- ▷ BBodSchV: Auf- und Einbringen von Materialien
- ▷ Änderungen der DepV

## ZIELGRUPPE

Bauunternehmen und Abbruchunternehmen, Entsorger und Recycler, Bauherren und Unternehmen der Immobilienwirtschaft, Genehmigungs- und Überwachungsbehörden

## TERMINE

Die Termine befinden sich in Absprache. Aktuelle Informationen finden Sie unter [www.bew.de/ka137](http://www.bew.de/ka137)

## DOZENT

**Gregor Franßen**, Rechtsanwalt und Partner, Franßen & Nusser Rechtsanwälte PartGmbH, Düsseldorf

## TEILNAHMEPREISE IN €

## PRÄSENZ

|                     |       |
|---------------------|-------|
| Regulär*            | 495,- |
| Verbandsmitglieder* | 445,- |
| Behörden, Kommunen* | 325,- |

\*zzgl. gesetzl. MwSt. auf MwSt.-pflichtige Leistungen

## ANSPRECHPARTNER

[edgar.tschsch@bew.de](mailto:edgar.tschsch@bew.de), 02065 770-124



## 36. Kasseler Abfall- und Ressourcenforum

mit begleitender Kongressmesse

8. bis 10. April 2025 im Kongress Palais Kassel

Ausstellerunterlagen ab Oktober 2024

Programm ab Januar 2025

[www.witzenhausen-institut.de](http://www.witzenhausen-institut.de)



# Umsetzung der Nachweisverordnung – Grundlehrgang KA036

Rechtsgrundlagen, Klassifizierung von Abfällen, Entsorgungsnachweise, Begleitscheine und Register – Anwenden des elektronischen Abfallnachweisverfahrens

## THEMEN 4 9

- ▷ **Kreislaufwirtschaftsgesetz (KrWG) und untergesetzliches Regelwerk**
  - ▷ Nachweisverordnung
  - ▷ Musterverwaltungsvorschrift zur NachweisVO
  - ▷ Anwendungsbereich
- ▷ **Klassifizierung der Abfälle**
  - ▷ Abgrenzung Abfall – Produkt
  - ▷ Unterscheidung Verwertung – Beseitigung
  - ▷ Europäisches Abfallverzeichnis/ Abfallverzeichnis-Verordnung (AVV)
  - ▷ Einstufung von Abfällen
- ▷ **Entsorgungsnachweis: Formulare, Beantragung, Verfahrensablauf**
- ▷ **Nachweis über die durchgeführte Entsorgung der Abfälle (Begleitschein, Übernahmeschein)**
- ▷ **Registerführung**
- ▷ **Elektronisches Abfallnachweisverfahren (eANV)**
  - ▷ Abläufe und Funktionsweisen
  - ▷ Zentrale Koordinierungsstelle (ZKS)
  - ▷ Entsorgungsnachweise
  - ▷ Erstellung von elektronischen Begleitscheinen
  - ▷ Aufbau von elektronischen Registern

- ▷ Umgang mit der Signaturkarte
- ▷ **Übungen anhand von Praxisbeispielen**

### ZIELGRUPPE

Mitarbeiter/-innen aus abfallerzeugenden Unternehmen, von Entsorgungsdienstleistern und von Behörden, deren Aufgabe es ist, die Bestimmungen der Nachweisverordnung einzuhalten oder deren Einhaltung zu überwachen.

### TERMINE

- 13.02. / 24.06. / 04.11. Online

### DOZENT

**Dipl.-Ing. Stephan Pawlytsch**, Geschäftsführer, prohevo GmbH, Tostedt

### TEILNAHMEPREISE IN €

|                     | <b>ONLINE</b> |
|---------------------|---------------|
| Regulär*            | 440,-         |
| Verbandsmitglieder* | 395,-         |
| Behörden, Kommunen* | 300,-         |

\* zzgl. gesetzl. MwSt. auf MwSt.-pflichtige Leistungen

### ANSPRECHPARTNER

edgar.tschech@bew.de, 02065 770-124

# Praxistipps zur Umsetzung der Nachweis- und Registerpflichten bei der Abfallentsorgung KA068

Schulung und praktische Übungen zur Anwendung des elektronischen Abfallnachweisverfahrens (eANV)

## THEMEN 4 9

- ▷ **Grundlagen der Nachweis- und Registerpflichten**
  - ▷ Regelungen im Kreislaufwirtschaftsgesetz
  - ▷ Nachweisverordnung
  - ▷ Entsorgungsnachweise/Begleitscheine
  - ▷ Sammelentsorgungsnachweise/Übernahmescheine
  - ▷ Elektronische Form der Nachweispflicht
  - ▷ Elektronische Signatur
  - ▷ Registerpflichten
- ▷ **Aktuelle Anwendung des elektronischen Abfallnachweisverfahrens (eANV s)**
  - ▷ Ablauf des elektronischen Verfahrens
  - ▷ Softwarelösungen
  - ▷ Nutzung des Länder-eANV
  - ▷ BMU-Quittung
  - ▷ Prüfbibliothek
  - ▷ Elektronische Register
  - ▷ Qualifizierte elektronische Signatur
  - ▷ Handhabung der Signaturkarte
- ▷ **Frage- und Problemstellungen der Teilnehmer/-innen**

### ZIELGRUPPE

Diese Schulung wendet sich an alle Personen, die mit der praktischen Durchführung des elektronischen Abfallnachweisverfahrens in Unternehmen betraut sind.

### TERMINE

- 08.04. / 02.09. / 02.12. Online

### DOZENT

**Dipl.-Ing. Stephan Pawlytsch**, Geschäftsführer, prohevo GmbH, Tostedt

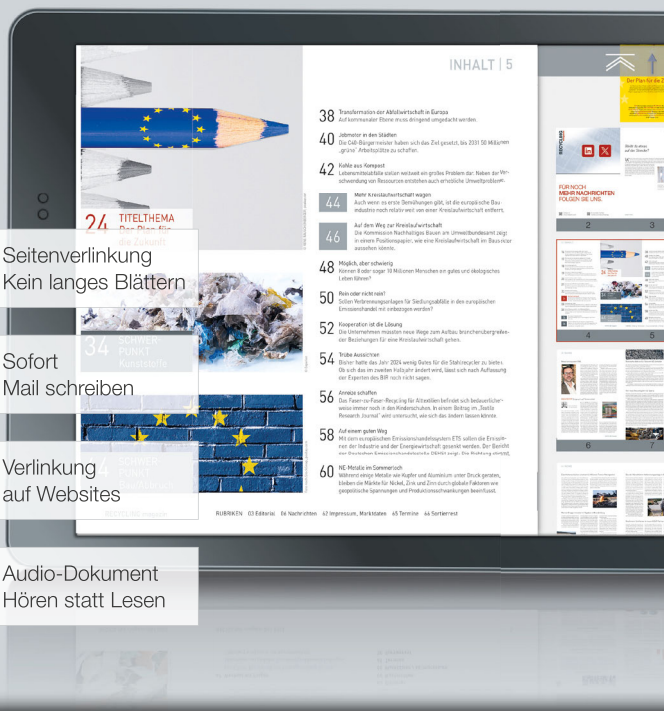
### TEILNAHMEPREISE IN €

|                     | <b>ONLINE</b> |
|---------------------|---------------|
| Regulär*            | 440,-         |
| Verbandsmitglieder* | 395,-         |
| Behörden, Kommunen* | 300,-         |

\* zzgl. gesetzl. MwSt. auf MwSt.-pflichtige Leistungen

### ANSPRECHPARTNER

edgar.tschech@bew.de, 02065 770-124



## DAS RECYCLING magazin ALS eJOURNAL LESEN!

Mit einem RECYCLING magazin Jahresabo können Sie in der App auf das eJournal zugreifen. Beim Abschluss eines digitalen Jahres-Abos erhalten Sie **25 % Rabatt** auf den Abo-Preis und gleichzeitig Zugriff auf das Heft-Archiv, das wir nach und nach ausbauen. Studierende bekommen sogar einen Rabatt von **50 % Rabatt auf das digitales Jahres-Abo**.

Achten Sie auf dieses Symbol im Magazin. Es zeigt Ihnen Zusatzinhalte im eJournal in der App an.



**JETZT KOSTENLOS REGISTRIEREN:**  
[app.recyclingmagazin.de](http://app.recyclingmagazin.de)

# Grenzüberschreitende Abfallverbringung – Aktuelle Regelungen und Neuerungen KA045

Wesentliche Inhalte und praktische Anwendung der EU-Abfallverbringungsverordnung einschließlich der Änderungen durch die Novelle vom 11.04.2024

## THEMEN 4 9

- ▷ **EU-Verordnung Nr. 1013/2006 über die Verbringung von Abfällen (VVA)**
  - ▷ Aufbau und Kriterien, Übersicht wichtiger Regelungen
  - ▷ Verfahrensvorschriften, insbesondere Grundzüge des Notifizierungsverfahrens unter Berücksichtigung der Behördenpraxis
  - ▷ Einwandssystem
  - ▷ Umgang mit dem Listensystem
  - ▷ Entsorgungsverträge bei der Notifizierung
  - ▷ Verfahren für Abfälle der Grünen Liste
  - ▷ Auswirkungen der neuen Abfallrahmenrichtlinie
  - ▷ Anstehende Änderungen der VVA
- ▷ **Änderungen durch die neue Verordnung (EU)2024/1157 vom 11.04.2024**
- ▷ **Deutsches Recht**
- ▷ **Praxisbedeutsame ergänzende Regelungen im Verbringungsrecht**
- ▷ **Praxishilfen**
- ▷ **Die VVA in der anwaltlichen Beratung**

## ZIELGRUPPE

Abfallerzeuger, Abfallbeförderer, Abfallentsorger, Recyclingunternehmen, Abfallbehörden

## TERMINE

Die Termine befinden sich in Absprache. Aktuelle Informationen finden Sie unter: [www.bew.de/ka045](http://www.bew.de/ka045)

## DOZENTEN

**Dr. Ralf Kaminski**, Rechtsanwalt und Partner, avocado Rechtsanwälte, Köln

Ein zweiter Dozent befindet sich in Absprache.

## TEILNAHMEPREISE IN €

|                     | ONLINE |
|---------------------|--------|
| Regulär*            | 510,-  |
| Verbandsmitglieder* | 460,-  |
| Behörden, Kommunen* | 390,-  |

\*zzgl. gesetzl. MwSt. auf MwSt.-pflichtige Leistungen

## ANSPRECHPARTNER

[edgar.tschech@bew.de](mailto:edgar.tschech@bew.de), 02065 770-124

## TAGUNGSRaumVERMIETUNG



### IHRE VERANSTALTUNG IST BEI UNS IN GUTEN HÄNDEN!

In unseren Bildungszentren in Duisburg und Essen bieten wir Ihnen eine große Auswahl moderner und heller Tagungsräume an. Neben den klassischen Tagungsräumen können Sie bei uns auch Chemie-Laboratorien sowie einen PC-Raum und eine Ausbildungswerkstatt für Ihre Schulungen buchen.

### PROFITIEREN SIE VON UNSEREN ZAHLREICHEN VORTEILEN:

- ▷ Modern ausgestattete Tagungsräume für bis zu 135 Personen
- ▷ Ausstattung und Raumgröße individuell nach Ihren Wünschen buchbar
- ▷ Gastronomie und Bewirtung vor Ort
- ▷ Tagungshotels mit zahlreichen Freizeitmöglichkeiten
- ▷ Fachkundige Betreuung und Organisation

Außerdem bieten wir Ihnen virtuelle Tagungsräume für Ihre Online-Schulungen an und stehen Ihnen bei der Einrichtung und Durchführung gern beratend zur Seite.

**GERN ERSTELLEN WIR IHNEN EIN INDIVIDUELL AUF IHRE BEDÜRFNISSE ZUGESCHNITTENES ANGEBOT!**

### ANSPRECHPARTNERIN

[michelle.altendorfer@bew.de](mailto:michelle.altendorfer@bew.de), 02065 770-153



[WWW.BEW.DE/TAGUNGSRaumVERMIETUNG](http://WWW.BEW.DE/TAGUNGSRaumVERMIETUNG)

# entSorgen.



## **avocado** rechtsanwälte

berlin frankfurt hamburg köln münchen brüssel

[www.avocado.de](http://www.avocado.de)

kontakt dr. ralf kaminski  
markus figgen  
[entsorgen@avocado.de](mailto:entsorgen@avocado.de)

# Die Kalkulation kommunaler Abfallgebühren KA013

Gebührenerhebung unter der Geltung des neuen Kreislaufwirtschaftsgesetzes (KrWG) und der aktuellen Rechtsprechung

## THEMEN 4 9 11 12

- ▷ Vorgaben des Kreislaufwirtschaftsgesetzes (KrWG)
- ▷ Grundsätze der Erhebung der Abfallgebühren
- ▷ Zuteilungsentscheidung im Hinblick auf Abfallgefäße
- ▷ Gebührenauslösender Tatbestand
- ▷ Gebührenkalkulation als Kostenrechnung
- ▷ Begriff der betriebsbedingten Kosten
- ▷ Abrechnung von Fremdleistungen Dritter (u.a. LSP)
- ▷ Abrechnung von Planungskosten und Überkapazitäten
- ▷ Ausgleich von Kostenüberdeckungen und Kostenunterdeckungen auf der Grundlage des KAG NRW
- ▷ Bemessung von Abfallgebühren mit Anreizen zur Abfallvermeidung und -verwertung
- ▷ Rechtsprechung zur Querfinanzierung von Abfallentsorgungsteilleistungen und zum Gebührenabschlag für Eigenkompostierer
- ▷ Gebührenerhebungsbefugnis
- ▷ Zulässigkeit einer Einheitsgebühr/Sondergebühr
- ▷ Erhebung kommunaler Abfallgebühren unter Berücksichtigung gewerblicher und gemeinnütziger Abfallsammlungen (§§ 17, 18 KrWG)
- ▷ Grundgebühr

## ZIELGRUPPE

Bedienstete von Stadt-, Gemeinde- und Kreisverwaltungen, Mitarbeiter/-innen aus der kommunalen und privaten Entsorgungswirtschaft

## TERMINE

▲ 10.04. / 16.09. BEW-Duisburg

## DOZENT

**Dr. jur. Peter Queitsch**, Hauptreferent, Nordrhein-Westfälischer Städte- und Gemeindebund, Düsseldorf

## TEILNAHMEPREISE IN €

|                     | <b>PRÄSENZ</b> |
|---------------------|----------------|
| Regulär*            | 415,-          |
| Verbandsmitglieder* | 375,-          |
| Behörden, Kommunen* | 300,-          |

\* zzgl. gesetzl. MwSt. auf MwSt.-pflichtige Leistungen

## ANSPRECHPARTNER

edgar.tschech@bew.de, 02065 770-124

# Das Verpackungsgesetz KA100

Erörterung des Gesetzes – Vorstellung und Diskussion von Lösungsansätzen und Wegen zur Praxisumsetzung

## THEMEN 4 6 9 11 12 15

- ▷ Verpackungsgesetz – Ziele, Aufbau und wichtige Regelungen
- ▷ Praktische Lösungsansätze für die Abstimmung in Kreisen mit geteilter öRE-Zuständigkeit
- ▷ Gestaltung und Durchsetzung von Rahmenvorgaben
- ▷ Führen der Abstimmungsverhandlungen/ Musterabstimmungsvereinbarung
- ▷ Ermittlung der Masse- und Volumenanteile von PPK-Verpackungen
- ▷ Umsetzung des Verpackungsgesetzes aus der Sicht der Zentralen Stelle
- ▷ Umsetzung des Verpackungsgesetzes aus der Sicht der Systembetreiber
- ▷ Gebührenrechtliche Kalkulation und Durchsetzung der Entgeltansprüche/Mitbenutzungs- und Nebenentgelte
- ▷ Fortführung von Wertstofftonnenprojekten auf der Basis des Verpackungsgesetzes

## ZIELGRUPPE

Öffentlich-rechtliche Entsorgungsträger, kommunale und private Entsorgungsunternehmen, Abfallwirtschaftsbehörden, Abfallwirtschaftsberater

## TERMINE

Die Termine befinden sich in Absprache. Aktuelle Informationen finden Sie unter: [www.bew.de/ka100](http://www.bew.de/ka100)

## VERANSTALTUNGSLEITER

**Dr. Holger Thärichen**, Rechtsanwalt und Geschäftsführer der Sparte Abfallwirtschaft und Stadtreinigung, VKS im VKU, Berlin

## TEILNAHMEPREISE IN €

|   | <b>PRÄSENZ</b> | <b>ONLINE</b> |
|---|----------------|---------------|
| Regulär*                                | 510,-          | 485,-         |
| Verbandsmitglieder*                     | 460,-          | 435,-         |
| Bezirksregierungen und LANUV            | 325,-          | 300,-         |
| Kommunale Umweltverwaltungen NRW        | 95,-           | 70,-          |
| Sonstige Behörden in und außerhalb NRW* | 325,-          | 300,-         |

\* zzgl. gesetzl. MwSt. auf MwSt.-pflichtige Leistungen

## ANSPRECHPARTNER

edgar.tschech@bew.de, 02065 770-124



## Das gesamte Abfallrecht – von Profis für Profis

- ▶ **Recht der Abfall- und Kreislaufwirtschaft des Bundes, der Länder und der Europäischen Union**  
**6 Bände mit mehr als 11.000 Seiten.** Kommentierungen der Abfallrahmenrichtlinie, des KrWG und weiterer abfallrechtlicher Gesetze und Verordnungen.  
 Herausgeber: von Lersner/Wendenburg/Kropp/Rüdiger.  
 Auch einzeln unter [ESV-Digital.de/RdA](http://ESV-Digital.de/RdA).
- ▶ **AbfallR – Zeitschrift für das Recht der Kreislaufwirtschaft**  
**Alle Ausgaben seit 2020.** Vom Lexxion Verlag.  
 Mit aktuellen Beiträgen zur ganzen Bandbreite des Abfallrechts.
- ▶ **Thürichen, Grundzüge des Abfall- und Kreislaufwirtschaftsrechts**
- ▶ **Nagel, Der Abfallbeauftragte**
- ▶ **NEU: Frenz (Hrsg.), Handbuch Kreislaufwirtschaft**  
**Mit 43 instruktiven Beiträgen** aus den Bereichen Recht, Ingenieur- und Naturwissenschaften sowie Nachhaltigkeit, Klimaschutz und Digitalisierung.  
**Es werden fortlaufend neue Werke ergänzt.**
- ▶ **ESV-Rechtsprechungssammlung**
- ▶ **ESV-Vorschriftensammlung**



Testen Sie 4 Wochen gratis  
[ESV-Digital.de/Abfallrecht](http://ESV-Digital.de/Abfallrecht)

ESV-Einzellizenz:

**1 Nutzer 62,50 €** (netto/Monat)

ESV-Bürolizenz:

**3 Nutzer 125,- €** (netto/Monat)

Content  
 Partner

DER JURISTISCHE VERLAG

lexxion



**ESV DIGITAL**

Die Contentplattform

Erich Schmidt Verlag GmbH & Co. KG ·  
 Genthiner Str. 30 G · 10785 Berlin  
 Tel. (030) 25 00 85-229 · Fax (030) 25 00 85-275  
[ESV@ESVmedien.de](mailto:ESV@ESVmedien.de)

# Sammlung von Elektro- und Elektronikaltgeräten auf Wertstoffhöfen KB400

Rechtskonformer und sicherer Umgang mit Elektro- und Elektronikaltgeräten auf Wertstoff- und Recyclinghöfen

## THEMEN 4 8 9 12

- ▷ Rechtsgrundlagen: ElektroG, insbesondere Neuerungen nach der Novelle des ElektroG 2015
- ▷ LAGA M 31 A
- ▷ Grundlegende Verhaltensregeln bei der Sammlung und Sortierung von Elektro- und Elektronikaltgeräten
- ▷ Umsetzung des ElektroG durch die öffentlich-rechtlichen Entsorgungsträger und die Organisation auf Wertstoffhöfen
- ▷ Umgang mit asbesthaltigen Nachtspeicherheizgeräten
- ▷ Umgang mit Lithiumbatterien
- ▷ Sicherheit beim Umgang mit Elektro- und Elektronikaltgeräten auf Wertstoffhöfen

## ZIELGRUPPE

Verantwortliche und operativ tätige Mitarbeiter/-innen auf Wertstoff- und Recyclinghöfen

## TERMINE

- ▲ 18.03. / 18.09. BEW-Duisburg

## DOZENTEN/-INNEN

**Heike Holst**, Dezernentin, Landesamt für Natur, Umwelt und Verbraucherschutz Nordrhein-Westfalen (LANUV), Duisburg

**Ralf Bothe**, Gefahrgutbeauftragter, Zentraler Betriebshof, Gladbeck

**Donato Muro M.Sc. M.Eng.**, Geschäftsinhaber, Sicherheitsingenieur.NRW, Düsseldorf

## TEILNAHMEPREISE IN €

|                     |       |
|---------------------|-------|
| Regulär*            | 405,- |
| Verbandsmitglieder* | 365,- |
| Behörden, Kommunen* | 325,- |

\* zzgl. gesetzl. MwSt. auf MwSt.-pflichtige Leistungen

## PRÄSENZ

## ANSPRECHPARTNER

edgar.tschech@bew.de, 02065 770-124

---

# Sachkunde für die Annahme und Sortierung von Abfällen auf Wertstoff- und Recyclinghöfen KB405

Fachkenntnisse und Praxiserfahrungen für Quereinsteiger – Auffrischung bzw. Ergänzung des Fachwissens von Fachkräften für Kreislauf- und Abfallwirtschaft

## THEMEN 4 9 12

- ▷ Arten und Anfall von Abfällen
- ▷ Verwertungs- und Beseitigungsverfahren
- ▷ Basiswissen Kreislaufwirtschaftsrecht
- ▷ Organisation der Entsorgungswirtschaft
- ▷ Wertstoff- und Recyclinghöfe – Bedeutung, Funktion, Organisation und Abläufe
- ▷ Annahme, Sortierung, Kennzeichnung und Lagerung von Abfällen
- ▷ Überwachung und Dokumentation der Abfallströme – elektronisches Abfallnachweisverfahren
- ▷ Wichtige gefahrgutrechtliche Vorschriften
- ▷ Umgang mit schadstoffhaltigen Abfällen aus privaten Haushalten gemäß TRGS 520
- ▷ Arbeits-, Brand- und Explosionsschutz auf dem Recyclinghof

## ZIELGRUPPE

Operativ tätige Mitarbeiter/-innen von Wertstoff- bzw. Recyclinghöfen kommunaler und privater Entsorgungsunternehmen, Mitarbeiter/-innen ohne einschlägige Berufsausbildung oder mit fachfremder Ausbildung

## TERMINE

- ▲ 24.-28.03. / 22.-26.09. BEW-Duisburg

## DOZENTEN

**Dipl.-Ing. Michael van den Berg**, EfB-Beauftragter, Entsorgungsbetriebe Essen GmbH, Essen

**Dipl.-Umweltwiss. Johannes Niemann**, AVA-Abfallvermeidungsagentur GmbH, Lünen

**Hans-Peter Lambertz**, Inhaber, Gefahrgutbüro Lambertz, Kirchwald

**Donato Muro M.Sc. M.Eng.**, Geschäftsinhaber, Sicherheitsingenieur.NRW, Düsseldorf

**Ralf Bothe**, Gefahrgutbeauftragter, Zentraler Betriebshof, Gladbeck

## TEILNAHMEPREISE IN €

|                     |         |
|---------------------|---------|
| Regulär*            | 1.200,- |
| Verbandsmitglieder* | 1.080,- |

\* zzgl. gesetzl. MwSt. auf MwSt.-pflichtige Leistungen

## PRÄSENZ

## ANSPRECHPARTNER

edgar.tschech@bew.de, 02065 770 124



## Basiswissen Kunststoffrecycling KB402

Grundlagen zu Kunststoffen – Recyclingmöglichkeiten – rechtliche und wirtschaftliche Rahmenbedingungen – aktuelle Marktsituation und weitere Perspektiven

### THEMEN 4 9 12

- ▷ Grundlagen zu Kunststoffen und zum Recycling
- ▷ Abfallrechtliche Rahmenbedingungen für das Kunststoffrecycling
- ▷ Sammlung, Erfassung und Aufbereitung von Kunststoffabfällen
- ▷ Anforderungen und Qualitäten von Rezyklaten
- ▷ Kunststoffzyklus-Markt
- ▷ Recyclingfähigkeit von Post-Consumer-Kunststoffverpackungen
- ▷ Herausforderungen der Kreislaufführung von Kunststoffen

### ZIELGRUPPE

Kommunale und private Entsorgungsunternehmen, Recyclingunternehmen, Compoudeure, Entwickler und Hersteller von Kunststoffprodukten und Verpackungsmaterialien, Abfallbehörden

### TERMINE

Die Termine befinden sich in Absprache. Aktuelle Informationen finden Sie unter [www.bew.de/kb402](http://www.bew.de/kb402)

### DOZENTEN/-INNEN

**Prof. Dr. Christina Dornack**, Leiterin des Institutes Abfall- und Kreislaufwirtschaft, Technische Universität Dresden, Pirna

**Dr. Christoph Wünsch**, Wissenschaftlicher Mitarbeiter mit dem Schwerpunkt „Thermischen Abfallbehandlung und Aufbereitungstechnik“, Technische Universität Dresden, Pirna

**Dipl.-Ing. Roman Maletz**, Wissenschaftlicher Mitarbeiter mit dem Schwerpunkt „Kunststoffrecycling und Rezyklateinsatz“, Technische Universität Dresden, Pirna

**Dr. Michael Rothgang**, Wissenschaftler im Kompetenzbereich „Umwelt und Ressourcen“, RWI-Leibniz-Institut für Wirtschaftsforschung e.V., Essen

### TEILNAHMEPREISE IN €

### ONLINE

|                     |       |
|---------------------|-------|
| Regulär*            | 750,- |
| Verbandsmitglieder* | 675,- |
| Behörden, Kommunen* | 425,- |

\*zzgl. gesetzl. MwSt. auf MwSt.-pflichtige Leistungen

### ANSPRECHPARTNER

[edgar.tschech@bew.de](mailto:edgar.tschech@bew.de), 02065 770-124

## Die Sammlung und Verwertung von Alttextilien KB008

Vorträge, Diskussionen und Erfahrungsaustausch zur rechtssicheren Organisation und Praxisumsetzung

### THEMEN 4 8 9 12

- ▷ Rechtliche Grundlagen und Modelle für die kommunale Altkleidersammlung
- ▷ Straßenrechtliche Anforderungen an die Sammlungstätigkeit
- ▷ Aktuelle Rechtsprechung
- ▷ Anfall und Verwertung von Alttextilien
- ▷ Rahmenbedingungen und Gestaltungsmöglichkeiten der kommunalen Ausschreibung der Altkleiderverwertung
- ▷ Überblick über den Stand der Verwertungstechnik
- ▷ Kommunale Erfahrungsberichte zur Organisation und Durchführung der Alttextiliensammlung

### ZIELGRUPPE

Mitarbeiter/-innen von Stadt-, Gemeinde- und Kreisverwaltungen, Mitarbeiter/-innen kommunaler und privater Entsorgungs- und Recyclingunternehmen, Vertreter/-innen karitativer Organisationen

### TERMINE

Die Termine befinden sich in Absprache. Aktuelle Informationen finden Sie unter [www.bew.de/kb008](http://www.bew.de/kb008)

### VERANSTALTUNGSLEITER

**Dr. Holger Thärichen**, Rechtsanwalt und Geschäftsführer der Sparte Abfallwirtschaft und Stadtreinigung, VKS im VKU, Berlin

### DOZENTEN/-INNEN

**Prof. Dr. Angela Dageförde**, Rechtsanwältin, Inhaberin, Kanzlei Dageförde, Hannover

**Dr. jur. Peter Queitsch**, Hauptreferent, Nordrhein-Westfälischer Städte- und Gemeindebund, Düsseldorf

**Nicole Kösegi**, Managementberatung, Solutions for Business, Hamburg

Weitere Dozenten/-innen befinden sich in Absprache.

### TEILNAHMEPREISE IN €

### PRÄSENZ

|                     |       |
|---------------------|-------|
| Regulär*            | 520,- |
| Verbandsmitglieder* | 465,- |
| Behörden, Kommunen* | 325,- |

\*zzgl. gesetzl. MwSt. auf MwSt.-pflichtige Leistungen

### ANSPRECHPARTNER

[edgar.tschech@bew.de](mailto:edgar.tschech@bew.de), 02065 770-124

## Entsorgung von Lithiumbatterien KB406

**Gebrauchte Lithiumbatterien richtig sammeln, lagern, verpacken und transportieren**

### THEMEN 4 9 12

- ▷ Grundlagen zu Lithiumbatterien und -akkumulatoren
- ▷ Rechtliche Vorgabe
- ▷ Abfallrechtliche Nachweis- und Registerpflichten
- ▷ Sichere Sammlung und Lagerung
- ▷ Vorbeugender und abwehrender Brandschutz
- ▷ Klassifizierung, Verpackung und Transport gemäß ADR/RID
- ▷ Entsorgungswege und Verwertungsverfahren

### ZIELGRUPPE

Fach- und Führungskräfte von Entsorgungsunternehmen, Annahmepersonal von Elektro- und Elektronikaltgeräten, Personen, die an der Beförderung von Lithiumbatterien beteiligt sind, z.B. Absender, Verpacker, Empfänger, Gefahrgut- und Brandschutzbeauftragte, Vertreter und Händler von Lithiumbatterien.

### TERMINE

▲ 11.03. / 17.09. BEW-Duisburg

### DOZENTEN

**Ralf Bothe**, Gefahrgutbeauftragter, Zentraler Betriebshof Gladbeck

**Donato Muro M.Sc. M.Eng.**, Geschäftsinhaber, Sicherheitsingenieur.NRW, Düsseldorf

### TEILNAHMEPREISE IN €

|                     | <b>PRÄSENZ</b> |
|---------------------|----------------|
| Regulär*            | 450,-          |
| Verbandsmitglieder* | 405,-          |
| Behörden, Kommunen* | 325,-          |

\*zzgl. gesetzl. MwSt. auf MwSt.-pflichtige Leistungen

### ANSPRECHPARTNERIN

edgar.tschec@bew.de, 02065 770-124

## Online-Live-Training: Textilrecycling in der Praxis KB411

**Anfall, Sammlung, Sortierung und Verwertung von Alttextilien**

### THEMEN 4 9 12

- ▷ **Rechtliche Rahmenbedingungen**
- ▷ **Anfall von Alttextilien**
- ▷ **Sammlung von Alttextilien**
  - ▶ Abfallrechtliche Einordnung von Alttextilien
  - ▶ Organisation und Struktur der Sammlung in Deutschland
  - ▶ Sammlung in anderen europäischen Ländern
  - ▶ Mengen und Qualitäten der gesammelten Alttextilien
- ▷ **Vorbereitung zur Wiederverwendung**
  - ▶ Hochwertige Sortierung von Alttextilien
  - ▶ Verbleib der sortierten Waren und Mengen
- ▷ **Verwertungsverfahren**
  - ▶ Aktuelle Verwertungswege
  - ▶ Neue Verwertungsverfahren
- ▷ **Entwicklungen**
  - ▶ Megatrends
  - ▶ Novelle des Kreislaufwirtschaftsgesetzes

### ZIELGRUPPE

Mitarbeiter/-innen von Textilrecyclingunternehmen, kommunaler und privater Entsorgungs- und Recyclingunternehmen, von Textil- und Modeunternehmen, Vertreter/-innen karitativer Organisationen



### TERMINE

Die Termine befinden sich in Absprache. Aktuelle Informationen finden Sie unter [www.bew.de/kb411](http://www.bew.de/kb411)

### DOZENTIN

**Nicole Kösegi**, Solutions for Business, Hamburg

### TEILNAHMEPREIS\*

105,-

\*zzgl. gesetzl. MwSt. auf MwSt.-pflichtige Leistungen

### ANSPRECHPARTNER

edgar.tschec@bew.de, 02065 770-124

# Fachlehrgang für Disponenten und Einsatzleiter (Modul 1) SA015

Ein modularer Lehrgang für Mitarbeiter/-innen der Disposition und alle, die es werden wollen

## THEMEN 4 12

### ▷ Recht und Technik

- ▶ Rechtliche Grundlagen der Disposition – Strafrechtliche Verantwortlichkeiten, Folgen rechtswidrigen Verhaltens, Beschuldigtenrecht, Verlauf von OWi- und Strafrechtsverfahren
- ▶ Ladungssicherung auf Nutzfahrzeugen – Folgendungen ungenügender Sicherung, Aufgaben und Einflussfaktoren, Gesetze und Richtlinien, Verantwortlichkeiten, fahrzeugeigene Sicherungseinrichtungen, praktische Anwendungen
- ▶ IT-Technik für die Logistikplanung – Behälterverfolgung, Tourenplanung, Datenerfassung,

### ▷ Führung und Kommunikation

- ▶ Arbeitsorganisation – Erkennen vorrangiger Aufgaben und Ziele, Nachteile des kurzatmigen Reagierens, Prioritäten festlegen, Selbstkontrolle und Selbstdisziplin zur Realisierung von Verhaltensplänen
- ▶ Zeitmanagement – Besprechungen, Verhandlungen, Dokumentation von Ergebnissen
- ▶ Mitarbeiterführung – Führungsmodelle und Führungsstile, Instrumente der Mitarbeiterführung und erfolgreichen Gruppenarbeit, das Mitarbeitergespräch, Teamarbeit

## ZIELGRUPPE

Disponenten und Einsatzleiter/-innen in privaten und kommunalen Entsorgungsbetrieben, Speditionen und Logistikunternehmen

## TERMINE

▲ 10.-14.03. / 15.-19.09. BEW-Duisburg

## DOZENTEN

**Matthias Rongen**, Qualitätsmanagementbeauftragter, Remondis GmbH & Co. KG, Bochum

**Thorsten Steffen**, Selbständiger Trainer und Gefahrgutbeauftragter, Gefahrgutbüro Thorsten Steffen, Bocholt

**Jochen Kohn**, Geschäftsführer, Prokon GmbH, Rasdorf

**Michael Morch**, Freier Dozent, Marienfeld

## TEILNAHMEPREISE IN €

## PRÄSENZ

|                                     |         |
|-------------------------------------|---------|
| Regulär*                            | 1.790,- |
| Verbandsmitglieder*                 | 1.640,- |
| Regulär (Modul 1 und 2)*            | 3.280,- |
| Verbandsmitglieder (Modul 1 und 2)* | 2.970,- |

\*zzgl. gesetzl. MwSt. auf MwSt.-pflichtige Leistungen

## ANSPRECHPARTNER

ralf.osinski@bew.de, 02065 770-128

# Fachlehrgang für Disponenten und Einsatzleiter (Modul 2) SA016

Ein modularer Lehrgang für Mitarbeiter/-innen der Disposition und alle, die es werden wollen

## THEMEN 4 12

### ▷ Führung und Kommunikation

- ▶ Konfliktmanagement – Konflikttypen, Eskalationsstufen, Konfliktanalysestrategien, Konfliktbewältigung
- ▶ Kundenorientierung – Kundendenken, erfolgreiche Kundenkontakte, Reklamationen

### ▷ Recht und Technik

- ▶ Rechtsbewusstes Handeln – Straßenverkehrsrecht, Lenk- und Ruhezeiten
- ▶ Abfallrechtliche Grundkenntnisse – Überwachungsbedürftige Abfälle zur Verwertung, Nachweisverordnung, Beauftragung Dritter gemäß EfbV, Transportgenehmigungsverordnung, Abfallverbringungsverordnung
- ▶ Neues Abfall- und Straßenverkehrsrecht – Abfallverzeichnis-Verordnung, Bearbeiten von Fallbeispielen, geändertes Führerscheinrecht FeV und StVO, Pflichten von Halter und Kraftfahrern BGV D 29
- ▶ IT-Technik für die Logistikplanung – Fahrzeugtechnik und Spezialfahrzeuge, Sicherheit, Werkstattmanagement, Unterflurbehälter, Anlagentechnik

## ZIELGRUPPE

Disponenten und Einsatzleiter/-innen in privaten und kommunalen Entsorgungsbetrieben, Speditionen und Logistikunternehmen

## TERMINE

▲ 10.-14.03. / 15.-19.09. BEW-Duisburg

## DOZENTEN

**Matthias Rongen**, Qualitätsmanagementbeauftragter, Remondis GmbH & Co. KG, Bochum

**Thorsten Steffen**, Selbständiger Trainer und Gefahrgutbeauftragter, Gefahrgutbüro Thorsten Steffen, Bocholt

**Manfred Woyke**, Kriminalhauptkommissar, Düsseldorf

**Michael Morch**, Freier Dozent, Marienfeld

**Jochen Kohn**, Geschäftsführer, Prokon GmbH, Rasdorf

## TEILNAHMEPREISE IN €

## PRÄSENZ

|                                     |         |
|-------------------------------------|---------|
| Regulär*                            | 1.790,- |
| Verbandsmitglieder*                 | 1.640,- |
| Regulär (Modul 1 und 2)*            | 3.280,- |
| Verbandsmitglieder (Modul 1 und 2)* | 2.970,- |

\*zzgl. gesetzl. MwSt. auf MwSt.-pflichtige Leistungen

## ANSPRECHPARTNER

ralf.osinski@bew.de, 02065 770-128

# Praxis von Straßenreinigung und Winterdienst SA020

## THEMEN 4 12

- ▷ Rechtliche Grundlagen
- ▷ Fahrzeuge und Geräte für Straßenreinigung und Winterdienst
- ▷ Grundlagen der Streustoffe
- ▷ Organisation und Einsatzplanung in Straßenreinigung und Winterdienst
- ▷ Einsatz von Informationstechnik
- ▷ Öffentliche Dienstleistung im Wettbewerb
- ▷ Kosten und Wirtschaftlichkeit

## ZIELGRUPPE

Fuhrparkleiter/-innen, Disponenten/-innen, Betriebshofleiter/-innen, Einsatzleiter/-innen, Amtsleiter/-innen sowie andere Entscheidungsträger im Bereich der kommunalen Straßenreinigung und des Winterdienstes

## TERMIN

- ▲ 04.-05.09. BEW-Duisburg

## DOZENTEN

**Wolfgang Bong**, Privatdozent, Köln

**Dr. Jürgen Zentgraf**, ehemals Leiter des Umweltamtes, Mülheim an der Ruhr

**Stefano Losmargiasso-Krüger**, Teamleiter, Abfallwirtschaftsbetriebe der Stadt Köln

## TEILNAHMEPREISE IN €

|                     |       |
|---------------------|-------|
| Regulär*            | 620,- |
| Verbandsmitglieder* | 570,- |

\*zzgl. gesetzl. MwSt. auf MwSt.-pflichtige Leistungen

## PRÄSENZ

## ANSPRECHPARTNER

svn.juettermann@bew.de, 02065 770-109

# Transporte von gefährlichen Abfällen KA037

Gefahrgutrechtliche Regelungen und weitere Vorgaben (u.a. Gefahrstoff- und Straßenverkehrsrecht) für Erzeuger, Beförderer und Entsorger von Abfällen

## THEMEN 4 9

- ▷ **Die Beurteilung von Abfällen nach ihren Gefahren**
- ▷ **Die praktische Vorgehensweise bei der Klassifizierung von gefährlichen Abfällen nach dem Gefahrstoffrecht**
- ▷ **Die praktische Vorgehensweise bei der Klassifizierung von gefährlichen Abfällen nach dem Gefahrgutrecht**
  - ▷ durch Recherche von Gefährlichkeitsmerkmalen und Sicherheitsdaten
  - ▷ anhand von Sicherheitsdatenblättern
  - ▷ anhand von Probenahmen und chemischen Analysen
- ▷ **Die Anwendung gefahrstoffrechtlicher Regelungen beim Umgang mit gefährlichen Abfällen**
  - ▷ Auswahl zugelassener Transportbehälter
  - ▷ Kennzeichnungen der Abfälle
  - ▷ Begleitpapiere
- ▷ **Die Anwendung gefahrgutrechtlicher Regelungen beim Transport der gefährlichen Abfälle**
  - ▷ Auswahl zugelassener Transportbehälter
  - ▷ Kennzeichnungen der Abfälle
  - ▷ Begleitpapiere
  - ▷ Ausnahmenvorschriften

- ▷ **Die Ladungssicherung bei der Beförderung gefährlicher Abfälle nach VDI 2700 ff bzw. Kap. 7.5 ADR**
- ▷ **Die Verantwortlichkeiten beim Transport gefährlicher Abfälle**
  - ▷ Wer hat welche Aufgaben und Pflichten?
- ▷ **Die Folgen bei Verstößen gegen geltende Vorschriften**

## ZIELGRUPPE

Erzeuger, Beförderer und Entsorger von Abfällen

## TERMINE

- ▲ 08.04. / 24.09. BEW-Duisburg

## DOZENT

**Thomas Papenbrock**, Geschäftsführer, AGT-Logistik Thomas Papenbrock e.K., Bochum

## TEILNAHMEPREISE IN €

|                     |       |
|---------------------|-------|
| Regulär*            | 450,- |
| Verbandsmitglieder* | 405,- |
| Behörden, Kommunen* | 325,- |

\*zzgl. gesetzl. MwSt. auf MwSt.-pflichtige Leistungen

## PRÄSENZ

## ANSPRECHPARTNER

edgar.tschech@bew.de, 02065 770-124

## Prüfung von Kipp- und Absetzbehältern KB401

Befähigte Personen gemäß § 2 Abs. 6 BetrSichV für die eigenverantwortliche Prüfung von austauschbaren Kipp- und Absetzbehältern

### THEMEN 4 8

- ▷ Rechtsgrundlagen: Arbeitsschutzgesetz, Betriebssicherheitsverordnung
- ▷ Produktsicherheitsgesetz, Gerätesicherheitsgesetz, TRBS, DGUV-Vorschrift 1
- ▷ Verantwortlichkeiten und Haftung
- ▷ Gefährdungsbeurteilungen
- ▷ Prüfung und Bewertung (Gesamtzustand, Schweißnähte, Aufnahmebügel, Ladungssicherung etc.)
- ▷ Umgang und Aufbewahrung von Prüfberichten
- ▷ Sanktionen
- ▷ Weitere Vorgaben für Abfallpressen

### ZIELGRUPPE

Verantwortliches Betriebspersonal sowie Fahrzeugführer/-innen, die aufgrund ihrer fachspezifischen Kenntnisse und praktischen Erfahrungen als befähigte Personen für die eigenverantwortliche Prüfung von austauschbaren Kipp- und Absetzbehältern in ihrem Unternehmen eingesetzt werden sollen.

### TERMINE

- ▲ 20.03. / 24.09. BEW-Duisburg

### DOZENT

**Donato Muro M.Sc. M.Eng.**, Sicherheitsingenieur.NRW, Düsseldorf

### TEILNAHMEPREISE IN €

**PRÄSENZ ONLINE**

|                     |       |       |
|---------------------|-------|-------|
| Regulär*            | 375,- | 350,- |
| Verbandsmitglieder* | 340,- | 315,- |

\* zzgl. gesetzl. MwSt. auf MwSt.-pflichtige Leistungen

### ANSPRECHPARTNER

edgar.tschech@bew.de, 02065 770 124

## Arbeitszeit- und Fahrpersonalrecht aktuell KA080

Rechtsgrundlagen und wichtiges Praxiswissen für den Betriebsalltag

### THEMEN 4 9

- ▷ **Rechtsgrundlagen**
  - ▶ Arbeitszeitgesetz
  - ▶ Verordnungen (EWG) Nr. 3820/85 und 3821/85
  - ▶ AETR
  - ▶ Fahrpersonalgesetz, Fahrpersonalverordnung
  - ▶ Abgrenzung: Wann gilt das Arbeitszeitgesetz, wann die europäischen Lenk- und Ruhezeiten?
  - ▶ Fahrzeuge der Müllabfuhr
  - ▶ Arbeitnehmer-Endsendegesetz
- ▷ **Wie wird der Einsatz von Fahrpersonal richtig und rechtssicher geplant?**
- ▷ **Was gilt bei der Beschäftigung von Ladern und sonstigen Mitarbeitern?**
- ▷ **Ordnungswidrigkeitstatbestände: Haftung von Unternehmen, Geschäftsführern, Personalleitern, Einsatz- und Fuhrparkleitern, Disponenten und weiteren Mitarbeitern**
- ▷ **Ausblick: Anstehende Gesetzesänderungen auf europäischer und deutscher Ebene**

### ZIELGRUPPE

Leiter/-innen und Mitarbeiter/-innen (u.a. Verkehrsleiter/-innen und Disponenten/-innen) aus den Abteilungen Einsatzplanung, Logistik, Personal, Recht und Versicherungen aus Ver- und Entsorgungsunternehmen sowie Logistikunternehmen/Speditionen

### TERMINE

- 18.03. / 18.09. Online

### DOZENT

**Markus Figgen**, Rechtsanwalt und Partner, avocado Rechtsanwälte, Köln

### TEILNAHMEPREISE IN €

**ONLINE**

|                     |       |
|---------------------|-------|
| Regulär*            | 485,- |
| Verbandsmitglieder* | 435,- |
| Behörden, Kommunen* | 300,- |

\* zzgl. gesetzl. MwSt. auf MwSt.-pflichtige Leistungen

### ANSPRECHPARTNER

edgar.tschech@bew.de, 02065 770-124

# Geprüfte Meister/-innen für Kreislauf-, Abfallwirtschaft und Städtereinigung – Blocklehrgang LS29

Der qualifizierte und anerkannte Beruf für die operative Führungsebene in der Kreislaufwirtschaft



## ERFOLGREICH ZUR MEISTERPRÜFUNG!

Von den Meistern/-innen in der Kreislaufwirtschaft werden vielfältige Kompetenzen gefordert. Stehen sie doch als operative Führungskräfte im Zentrum der Leistungserbringung der Entsorgungsbetriebe. Als Betriebshof- oder Fuhrparkleiter/-in in Abfallsammlung und -transport, in Straßenreinigung und Winterdienst oder als verantwortliche Personen auf den Behandlungsanlagen. Überall wird von ihnen hohe Fach- und Führungskompetenz erwartet.

Mit unserem Lehrgang zum/zur geprüften Meister/-in für Kreislauf-, Abfallwirtschaft und Städtereinigung bereiten wir Sie erfolgsorientiert auf die Meisterprüfung vor.

Die Prüfungsvorbereitung findet in mehrwöchigen Unterrichtsblöcken statt, die einen Umfang von insgesamt 66 Tagen umfassen. Der Ausbilderschein ist obligatorischer Bestandteil des Meisterlehrgangs. Unsere Dozenten/-innen sind erfahrene Fachleute aus der Kreislaufwirtschaft und langjährig in der Meisterausbildung tätig. So stellen wir sicher, dass die Prüfungsvorbereitung zielgerichtet und erfolgsorientiert durchgeführt wird.

## PRÜFUNG UND MEISTERBRIEF

Die Prüfung für die Ausbildereignung erfolgt vor der IHK Essen. Die Prüfungen zum Meister/-in erfolgen vor dem Landesamt für Natur, Umwelt und Verbraucherschutz Nordrhein-Westfalen (LANUV). Der Meisterbrief wird von der zuständigen Stelle nach Bestehen aller drei Prüfungsteile überreicht.

## ZIELGRUPPE

Mitarbeiter/-innen in Unternehmen der öffentlichen und privaten Entsorgungswirtschaft, die in die mittlere Führungsebene der operativen Unternehmensbereiche aufsteigen wollen.

## TERMIN

▲ 30.06.2024 bis 31.01.2026 BEW-Duisburg

## THEMEN 3 4 9 11 12

- ▶ **Berufs- und arbeitspädagogischer Teil**
  - ▶ Grundfragen der Berufsbildung
  - ▶ Planung und Durchführung der Ausbildung
  - ▶ Rechtsgrundlagen der Berufsbildung
- ▶ **Fachübergreifende Basisqualifikation**
  - ▶ Grundlagen für rechtsbewusstes Handeln
    - ▶ Gerichtsbarkeit und Rechtsprechung
    - ▶ Arbeits- und Sozialrecht
    - ▶ Umweltschutzrecht
  - ▶ Betriebswirtschaftliches Handeln
  - ▶ Methoden der Information, Kommunikation und Planung
  - ▶ Zusammenarbeit im Betrieb
  - ▶ Mathematisch-naturwissenschaftliche Grundlagen
- ▶ **Handlungsspezifische Qualifikation**
  - ▶ Abfallbehandlung
    - ▶ Recyclingverfahren
    - ▶ Verwertung von Abfällen
    - ▶ Beseitigung von Abfällen
  - ▶ Straßenreinigung und Winterwartung
  - ▶ Betrieb und Überwachung
  - ▶ Instandhaltung
    - ▶ Reparaturkosten
    - ▶ Betriebsstoffe
  - ▶ Betriebstechnische Situationsaufgaben
    - ▶ Praktisches Umsetzen des Erlernten

## TEILNAHMEPREISE IN €

|                     |         |
|---------------------|---------|
| Regulär*            | 6.384,- |
| Verbandsmitglieder* | 5.928,- |

\* zzgl. gesetzl. MwSt. auf MwSt.-pflichtige Leistungen

## PRÄSENZ

## ANSPRECHPARTNERIN

brigitte.rosendahl@bew.de, 02065 770-129

## 22. Erfahrungsaustausch der Meister/-innen für Kreislauf-, Abfallwirtschaft und Städtereinigung LC22

Wissen und Erfahrungen sammeln und austauschen – neue Kenntnisse gewinnen!



### WISSEN TEILEN UND WEITERGEBEN!

So unterschiedlich die einzelnen Entsorgungsunternehmen in Größe und Organisationsaufbau auch sein mögen, die operative Führungsebene hat überall mit ähnlichen Problemen zu kämpfen. Was könnte da als regelmäßige Weiterbildung treffender sein, als sich mit den Kollegen/-innen aus anderen Unternehmen der Kreislaufwirtschaft auszutauschen?

Der BEW-Meistererfahrungsaustausch bietet seit vielen Jahren eine praxisorientierte Plattform für diesen Austausch. Als ergebnis- und themenoffene Veranstaltung steht der fachliche Erfahrungsaustausch im Mittelpunkt.

Hier wird Wissensmanagement erlebbar! Denn nichts hilft mehr, als von den Erfahrungen der Meisterkollegen/-innen zu profitieren, die das eine oder andere betriebliche Problem bereits gelöst haben oder es auf andere Weise gelöst haben als im eigenen Unternehmen.

### IHR NUTZEN

Die Themenschwerpunkte variieren von Jahr zu Jahr und werden jeweils von den Meistern/-innen selbst festgelegt. Damit stellen wir eine hohe Zielgruppengenauigkeit her und den Lernerfolg der Veranstaltung sicher.

Zu bestimmten Themen laden wir Experten/-innen aus der Kreislaufwirtschaft ein, andere Themen werden ausschließlich im Rahmen des Erfahrungsaustausches diskutiert. Diese Veranstaltung ist ein Gewinn für alle, die auf der operativen Führungsebene in Entsorgungsunternehmen Verantwortung tragen.

### THEMEN 3 4 9 11 12

Das detaillierte Programm wird zeitnah zur Veranstaltung mit aktuellen Themen zusammengestellt.

### ZIELGRUPPE

Meister/-innen der Kreislauf-, Abfallwirtschaft und Städtereinigung in öffentlichen und privaten Entsorgungsbetrieben und andere verantwortliche Mitarbeiter/-innen der operativen Führungsebene

### TERMIN

▲ 18.-19.09. BEW-Duisburg

### IHR MODERATOR

**Frank Festerling**, Geschäftsführer, Format Training, Uedem

### TEILNAHMEPREIS IN €

Regulär\* ..... 640,-

\* zzgl. gesetzl. MwSt. auf MwSt.-pflichtige Leistungen

### ANSPRECHPARTNERIN

brigitte.rosendahl@bew.de, 02065 770-129

▷ **Die Umsetzung des Kreislaufwirtschaftspakets Europa – die Novelle des Kreislaufwirtschaftsrechts** 

▷ **Aktuelles Deponierecht**  KA039

▷ **Aktuelle Deponietechnik** 

▷ **Die Verwertung von mineralischen Abfällen – die neue Ersatzbaustoffverordnung** 

▷ **Die Novelle der Bioabfallverordnung**  KA054

Veranstaltungsleiter: **Ulrich Sauerland**, Ministerium für Umwelt, Naturschutz und Verkehr des Landes Nordrhein-Westfalen (MUNV), Düsseldorf

▷ **Die Novelle der Klärschlammverordnung – die Umsetzung des Phosphorrecyclings**  KA305

Veranstaltungsleiter: **Ulrich Sauerland**, Ministerium für Umwelt, Naturschutz und Verkehr des Landes Nordrhein-Westfalen (MUNV), Düsseldorf

▷ **Gewerbliche und gemeinnützige Sammlungen**  KA149

▷ **Die Umsetzung des ElektroG**  KA103

▷ **Die Kennzeichnungsverordnung – die Umsetzung der Marktüberwachung**  KA303

▷ **Die Novelle der Gewerbeabfallverordnung** 

▷ **Die Umsetzung der Gewerbeabfallverordnung**  KA101

▷ **Die Einstufung von Abfällen – die Anwendung der neuen Abfallverzeichnisverordnung**  KA065

▷ **Die Novelle der Altholzverordnung** 

▷ **Verwaltungsrechtliche Anordnungen nach dem Kreislaufwirtschaftsgesetz** 