

FÜHRUNG UND ORGANISATION

▷ Vom geschätzten Kollegen zur respektierten Führungskraft	MB012	180	
▷ Die ersten 100 Tage als Führungskraft	MB142	180	
▷ Schlüsselsituationen für Führungskräfte	MB074	181	
▷ So „tickt“ die Generation Z	MB712	181	
▷ Zwischen Resilienz, Achtsamkeit und Leistungsgesellschaft	MB143	182	
▷ New Work und Leadership im öffentlichen Dienst	MB141	182	
▷ Innere Stabilität und höhere Wirksamkeit durch emotionale Intelligenz	MB511	NEU	183
▷ Unconscious Bias	MB512	NEU	183
▷ Führungsherausforderung: Wenn Mitarbeitende sich verändern	MB515	NEU	184
▷ Führen als Meister	WB021	185	
▷ Auszubildende zeitgemäß führen, fördern und auf die berufliche Zukunft vorbereiten	 DW120	185	
▷ Einzel-Coaching		186	

UNTERNEHMENSORGANISATION

▷ Kollegin/Kollege weg – das Wissen bleibt	MB127	187	
▷ Fachlehrgang Hausmeister/-innen	MB105	189	
▷ Systemisches Projektmanagement	MB083	NEU	189

KOMMUNIKATION UND GESPRÄCHSFÜHRUNG

▷ Konfliktmanagement-Training	MB051	190	
▷ Der Umgang mit Menschen/Kunden aus fremden Kulturen	MB070	190	
▷ Der Baukasten der Körpersprache	MB714	191	
▷ Der kundenorientierte Recyclinghof	BM053	191	
▷ Professionelle Kommunikation in Geschäfts- und Konfliktsituationen	MB075	192	
▷ Technische Rhetorik für Ingenieur/-innen und Techniker/-innen	MB136	192	
▷ Impuls-Workshop: Wissensvermittlung mit Wow-Effekt	MB139	193	
▷ Der flexible Methodenkoffer in Präsenz	MB144	193	
▷ Der flexible Methodenkoffer – Online-Live	MB144	194	
▷ Wirkungsvolles Powerpoint ist lebendig	MB146	194	
▷ Visual Power	MB145	195	
▷ Dozenten-Colloquium 2025	MB148	NEU	195
▷ Mehr Sichtbarkeit auf Social Media	MB150	NEU	196
▷ Telefontraining für Auszubildende und junge Mitarbeiter/-innen	MB140	197	
▷ Auszubildende stärken: Der Schlüssel zum Erfolg	MB149	NEU	197

SELBSTMANAGEMENT

- ▷ Ich hab's im Griff: Optimales Selbst- und Zeitmanagement MB002 198
- ▷ Schlagfertigkeitstraining – Erfolgreich und souverän agieren MB026 198
- ▷ Mapping your life MB721 199
- ▷ Durch persönliche Wirkung überzeugen MB116 199
- ▷ Wie leise Menschen Gehör und Präsenz finden! MB147 NEU 200
- ▷ Psychologie des digitalen Wandels MB516 NEU 200
- ▷ Mehr Lebensqualität durch mehr Widerstandsfähigkeit und Belastbarkeit MB709 201
- ▷ Resilienz-Life-Balance MB132 201
- ▷ Resilienz – Ihr Weg zu mehr innerer Stärke MB137 NEU 202
- ▷ Vorwärts heißt zurück zu mir MB514 NEU 202
- ▷ Raus aus dem Hamsterrad: Persönliches Energiemanagement im Büro MB098 203
- ▷ „58+“ Den Übergang in den Ruhestand aktiv gestalten MB508 203
- ▷ Mit der Kraft der Ruhnächte ins neue Jahr MB513 NEU 204
- ▷ Herausforderung: Vereinbarkeit von Familie und Beruf MB519 NEU 204
- ▷ Business Stopp: WALDSAMKEIT MB518 NEU 205

IT, DIGITALISIERUNG UND PROZESSE

- ▷ Künstliche Intelligenz (KI): Einführung, Grundlagen und Anwendungen MB517 NEU 206

Ihre Ansprechpartnerin



Angela Trappen
Projektkoordinatorin
Telefon: 0201 8406-804
E-Mail: angela.trappen@bew.de



INDIVIDUELLE KONZEPTE FÜR IHREN SCHULUNGSWUNSCH – VOR ORT ODER ONLINE!

Wir bieten Ihnen dafür maßgeschneiderte **Inhouse-Schulungen** in Ihren eigenen Räumlichkeiten, als Online-Schulung oder in unseren Bildungszentren an.

So können Sie das Wissen Ihrer Mitarbeiter/-innen steigern und sie in ihrer persönlichen Entwicklung unterstützen. Nutzen Sie die Möglichkeit, mehrere Personen in Ihrem Unternehmen zu einem bestimmten Thema gleichzeitig zu schulen.

Inhalte, Termin und Ablauf sprechen wir gemeinsam mit Ihnen ab und passen die Schulung an Ihre individuellen Bedürfnisse an.

WEITERE INFORMATIONEN FINDEN SIE UNTER: WWW.BEW.DE/INHOUSE

Vom geschätzten Kollegen zur respektierten Führungskraft MB012

Praxistraining für das Management

THEMEN 4 8

▷ Management

- ▷ Management als Beruf
- ▷ Der Management-Regelkreis
- ▷ Managementaufgaben und Fachaufgaben

▷ Der Management Regelkreis

- ▷ Zielvereinbarung
- ▷ Organisation
- ▷ Steuerung und Kontrolle
- ▷ Mitarbeiterentwicklung und -förderung
- ▷ Kommunikation
- ▷ Motivation

▷ Schwierige Führungssituationen

- ▷ Analyse der Erwartungen
- ▷ Selbstbild – Fremdbild
- ▷ Wirkung auf das Umfeld
- ▷ Lösungsstrategie entwickeln
- ▷ Konsequenz

▷ Umgang mit Mitarbeitern/-innen

- ▷ Die verschiedenen Typen
- ▷ Unterschiedliche Erwartungen
- ▷ Differenzierte Lösungen

ZIELGRUPPE

Angehende Führungskräfte, die ihr persönliches Führungsprofil reflektieren, optimieren und ihr Team erfolgreich motivieren wollen.

TERMIN

▲ 08.-09.09. BEW-Duisburg

DOZENT

Jochen Kohn, Inhaber, Prokon GmbH, Messel

TEILNAHMEPREISE IN €

PRÄSENZ

Regulär*	785,-
Verbandsmitglieder*	745,-

* zzgl. gesetzl. MwSt. auf MwSt.-pflichtige Leistungen

ANSPRECHPARTNERIN

angela.trappen@bew.de, 0201 8406-804

Die ersten 100 Tage als Führungskraft MB142

Was Sie in dieser Zeit erledigt haben sollten

THEMEN 4 8

▷ Die neue Rolle als Führungskraft

- ▷ Herausforderungen sowie Relevanz der ersten Monate als Führungskraft
- ▷ Notwendige Kompetenzen als Führungskraft
- ▷ Self-Assessment zur Erfassung des eigenen Status Quo

▷ Roadmap – 100 days of Leadership

- ▷ Grundlagen für eine erfolgreiche „Amtszeit“
- ▷ Was sollte nach 100 Tagen abgehakt sein?
- ▷ Welche Bereiche müssen zeitnah angegangen werden?
- ▷ Was gilt es alles zu berücksichtigen?

▷ Methoden für die ersten 100 Tage

- ▷ Führungskräfte-Assimilation/Erwartungsabgleich
- ▷ Die eigene Führungsrolle definieren
- ▷ Analysen des Teams, des Systems sowie der Kultur
- ▷ Effektive Kommunikation etablieren
- ▷ Bewusstsein für die eigene Vorbildwirkung
- ▷ Selbstreflexion

ZIELGRUPPE

Fach- und Nachwuchskräfte, Team- und Projektleiter/-innen sowie Bereichsleiter/-innen, die ihre erste Führungsposition übernehmen oder übernommen haben.

TERMIN

▲ 03.-04.09. BEW-Essen

DOZENT

Fabian Storch, Geschäftsführer, Hazelnut Consulting GmbH, Herdecke

TEILNAHMEPREISE IN €

PRÄSENZ

Regulär*	1.030,-
Verbandsmitglieder*	990,-

* zzgl. gesetzl. MwSt. auf MwSt.-pflichtige Leistungen

ANSPRECHPARTNERIN

angela.trappen@bew.de, 0201 8406-804

Schlüsselsituationen für Führungskräfte MB074

Praktische und erfolgreiche Tipps für den Führungsalltag

THEMEN 4 8

- ▷ **Die souveräne Führungskraft**
 - ▷ Akzeptanz als Führungskraft
 - ▷ Wer nicht führt, wird geführt
 - ▷ Erfolgskriterien für Führungskräfte
- ▷ **Mitarbeitermotivation**
 - ▷ Mitarbeiterkenntnis – das A und O
 - ▷ Wertschätzendes Feedback geben
 - ▷ Praxistipps, um jeden Mitarbeiter zu motivieren
- ▷ **Zielvereinbarungsgespräche**
 - ▷ „SMARTER“ Ziele
 - ▷ Wie formuliert man Ziele?
 - ▷ Erreichbarkeit, Motivationsfunktion, Kontrolle, Belohnung
- ▷ **Delegation als Führungsnotwendigkeit**
 - ▷ Effektiv delegieren im Dialog
 - ▷ Jede Aufgabe hat Attraktivitätsaspekte – argumentieren Sie verkäuferisch!
 - ▷ Unterstützungsangebote und Meilensteine
- ▷ **Feedbackgespräche**
 - ▷ Anerkennungsgespräche
 - ▷ Lösungsorientierte Konflikt- und Kritikgespräche

- ▷ **Effiziente Mitarbeiterbesprechungen**
 - ▷ Vorbereitung, zielorientierte Leitung, Nachbereitung
 - ▷ Umgang mit schwierigen Mitarbeitern
 - ▷ Meeting-Regeln erhöhen die Effektivität
- ▷ **Checklisten, Arbeitslisten und -hilfen**

ZIELGRUPPE

Fach- und Führungskräfte mit Führungsverantwortung bzw. zukünftiger Führungsverantwortung, Projektleiter/-innen und Selbständige.

TERMIN

▲ 23.-24.06. BEW-Essen

DOZENT

Dipl.-Ing. Michael Bontke (MBA), Systemische Personal- und Organisationsentwicklung, Supervision, Coaching, Essen

TEILNAHMEPREISE IN €

PRÄSENZ

Regulär*	900,-
Verbandsmitglieder*	860,-

*zzgl. gesetzl. MwSt. auf MwSt.-pflichtige Leistungen

ANSPRECHPARTNERIN

angela.trappen@bew.de, 0201 8406-804

So „tickt“ die Generation Z MB712

Wie bereiten wir junge Menschen auf die Berufswelt vor?

THEMEN 4 8

- ▷ Was ist eine Generation?
- ▷ Typische Eigenschaften, Werte und Arbeitseinstellungen der vier Generationen Babyboomer, X, Y, Z
- ▷ Unterschiedliche Kommunikationsstrategien von Jung und Alt
- ▷ Prozesse der kognitiven Diversität und sozialen Ähnlichkeit
- ▷ Stärken und Potenziale der Gen Z
- ▷ Lernformate, die die Gen Z motivieren
- ▷ Die Gen Z und Führung: Welche neue Rolle haben Ausbilder/-innen und Vorgesetzte?
- ▷ Wie bindet man die Gen Z an das Unternehmen?
- ▷ Was sind Faktoren eines erfolgreichen Onboarding-Prozesses der jungen Menschen?

ZIELGRUPPE

Führungskräfte in altersgemischten Teams

TERMIN

▲ 15.09. BEW-Essen

DOZENTIN

Christiane Möller, Dipl.-Psych., Inhaberin, Beratung – Training – Coaching, Recklinghausen

TEILNAHMEPREISE IN €

PRÄSENZ

Regulär*	640,-
Verbandsmitglieder*	610,-

*zzgl. gesetzl. MwSt. auf MwSt.-pflichtige Leistungen

ANSPRECHPARTNERIN

angela.trappen@bew.de, 0201 8406-804

Zwischen Resilienz, Achtsamkeit und Leistungsgesellschaft MB143

Das Arbeitsleben ist kein Bällebad

THEMEN 4 8

- ▷ Gesundheit als Grundlage für Arbeitsfähigkeit und Produktivität
- ▷ Bis wohin geht die Achtsamkeit auf die eigene Gesundheit
- ▷ Wo beginnt fehlende Einsatzbereitschaft für das Team?
- ▷ Was ist, wenn diese Achtsamkeit dazu führt, dass Team-Mitglieder die Arbeit auffangen müssen?
- ▷ Mal kritischer gefragt: Ist Achtsamkeit auf die eigene Gesundheit vielleicht für manche nur eine Ausrede, um weniger leisten zu müssen oder unangenehmen Aufgaben aus dem Weg zu gehen?

ZIELGRUPPE

Fach- und Führungskräfte, Team- und Projektleiter/-innen sowie Bereichsleiter/-innen, die in ihrem Führungsalltag besser mit dem Zwiespalt von Gesundheitserhaltung des Einzelnen und Leistungsdruck umgehen möchten.

TERMIN

▲ 02.-03.04. BEW-Essen

DOZENT

Fabian Storch, Geschäftsführer,
Hazelnut Consulting GmbH, Herdecke

TEILNAHMEPREISE IN €

PRÄSENZ

Regulär*	1.030,-
Verbandsmitglieder*	990,-

*zzgl. gesetzl. MwSt. auf MwSt.-pflichtige Leistungen

ANSPRECHPARTNERIN

angela.trappen@bew.de, 0201 8406-804

New Work und Leadership im öffentlichen Dienst MB141

Wie Sie Empowerment orientierte Führung für Ihr eigenes Team nutzen können

THEMEN 4 8

- ▷ Woher kommt der Begriff „New Work“ und was steckt dahinter?
- ▷ Welche modernen und wirksamen Führungstrends werden aktuell im Kontext von New Work in der Forschung diskutiert und in der Praxis angewendet?
- ▷ Was ist Empowerment orientierte Führung? Wie funktioniert Empowerment? Was hat das mit New Work zu tun?
- ▷ Was macht Empowerment orientierte Führung so wirksam?
- ▷ Wie leben andere Unternehmen Empowerment orientierte Führung?
- ▷ Wie können wir die Learnings der anderen Unternehmen für uns nutzen?
- ▷ Inwiefern stellt die Empowerment orientierte Führung eine Weiterentwicklung unserer bereits gelebten Führungskultur dar?
- ▷ Was verändert sich? Was ist neu? Was kommt hinzu? Was fällt weg?

ZIELGRUPPE

Team- und Abteilungsleiter/-innen, die sich mit den Themen New Work und Empowerment orientierte Führung auseinandersetzen möchten.

TERMIN

▲ 12.05. BEW-Duisburg

DOZENTIN

Prof. Dr. Petra Kempel,
Kempel Consulting, Düsseldorf

TEILNAHMEPREISE IN €

PRÄSENZ

Regulär*	610,-
Verbandsmitglieder*	580,-

*zzgl. gesetzl. MwSt. auf MwSt.-pflichtige Leistungen

ANSPRECHPARTNERIN

angela.trappen@bew.de, 0201 8406-804

Innere Stabilität und höhere Wirksamkeit durch emotionale Intelligenz

MB511 NEU

Selbstwahrnehmung – Selbstregulierung – Selbstführung

THEMEN 4 8

- ▷ **Einführung in die Kompetenzen emotionaler Intelligenz**
- ▷ **Mikroexpressionen lesen lernen**
 - ▶ Unsere Emotionen und Stimmungen spiegeln sich im Körper über Gestik, Mimik, Atmung etc. wider
- ▷ **Automatisch ablaufende Reaktionen erkennen und bewusst steuern**
- ▷ **Selbstregulierung, um sich selbst und anderen neue Handlungsoptionen zu öffnen**
- ▷ **Empathie**
 - ▶ Gefühle anderer wahrnehmen, gut damit umgehen und Beziehungen zu Menschen wertschätzend gestalten
- ▷ **Eigene Stärken und Werte kennen und bei der Selbstführung im Blick haben**

ZIELGRUPPE

Führungs- und Fachkräfte, die Menschen führen und entwickeln. Projektleiter/-innen, Change-, Scrum- und Agile-Coaches, die Teams leiten, für Projekte und Ziele begeistern oder tragende Beziehungen und Netzwerke aufbauen möchten. Menschen, die ihre Wirkung und ihr inneres Erleben besser verstehen und an ihrer Persönlichkeitsentwicklung arbeiten möchten.

TERMIN

▲ 07.07. BEW-Essen

DOZENTIN

Inga Land, diallegro | Engineering People to Change, Essen

TEILNAHMEPREISE IN €

	PRÄSENZ
Regulär*	690,-
Verbandsmitglieder*	660,-

*zzgl. gesetzl. MwSt. auf MwSt.-pflichtige Leistungen

ANSPRECHPARTNERIN

angela.trappen@bew.de, 0201 8406-804

Unconscious Bias MB512 NEU

Unbewusste Vorurteile erkennen | Vielfalt fördern | Team-/Projekterfolge feiern

THEMEN 4 8

- ▷ Bias betrifft uns alle – Tendenz steigend. Warum?
- ▷ Verschiedene Typen und Entstehung
- ▷ Auf welche Art und Weise beeinflussen Bias Unternehmensergebnisse und Prozesse im Unternehmen
- ▷ Sensibilisierung für eigene Bias am Arbeitsplatz und achtsamer Erfahrungsaustausch
- ▷ Wie gehe ich mit konkreten Situationen in meiner Organisation und in meinem Team um?
- ▷ Aktiver Umgang mit Bias und Vermeidung: Praxisbeispiele, Methoden und Maßnahmen (z.B. Ladder of inference)

ZIELGRUPPE

Führungskräfte, Projektteams und Mitarbeiter/-innen, die an Veränderungsprozessen arbeiten oder/und an Personalentscheidungen beteiligt sind.

TERMIN

▲🟡 03.09. BEW-Essen oder Online

DOZENTIN

Inga Land, diallegro | Engineering People to Change, Essen

TEILNAHMEPREISE IN €

	PRÄSENZ	ONLINE
Regulär*	690,-	665,-
Verbandsmitglieder*	660,-	635,-

*zzgl. gesetzl. MwSt. auf MwSt.-pflichtige Leistungen

ANSPRECHPARTNERIN

angela.trappen@bew.de, 0201 8406-804

Wie führe ich Mitarbeitende mit psychischen Erkrankungen

THEMEN 4 | 8

- ▷ Verständliches Grundwissen zu psychischen Störungen
- ▷ Das Belastungs-Beanspruchungsmodell
- ▷ Folgen psychischer Fehlbelastung
- ▷ Risikofaktoren für psychische Belastung am Arbeitsplatz
- ▷ Wissenswertes zu ausgewählten psychischen Störungen
- ▷ Praktische Tipps zu Früherkennung von Fehlbelastungen und Störungen
- ▷ Was tun, wenn sich Mitarbeiter/-innen verändern – die Rolle der Führungskraft
- ▷ Die Führungskraft ist kein Therapeut/keine Therapeutin – Grenzen im Umgang mit psychischen Erkrankungen
- ▷ Das Gespräch mit betroffenen Mitarbeiter/-innen – ein kommunikationspsychologisches Modell
- ▷ Tipps zu Unterstützungs- und Entlastungsmöglichkeiten

ZIELGRUPPE

Führungskräfte

TERMIN

▲ 02.09. BEW-Essen

DOZENTIN

Christiane Möller, Dipl.-Psych., Inhaberin, Beratung – Training – Coaching, Recklinghausen

TEILNAHMEPREISE IN €

PRÄSENZ

Regulär* 690,-

Verbandsmitglieder* 660,-

*zzgl. gesetzl. MwSt. auf MwSt.-pflichtige Leistungen

ANSPRECHPARTNERIN

angela.trappen@bew.de, 0201 8406-804

EMAIL-NEWSLETTER

B·E·W

NUTZEN SIE DEN EMAIL-NEWSLETTER DES BEW – INDIVIDUELL AUF IHRE BEDÜRFNISSE ABGESTIMMT!

Mit dem BEW-Veranstaltungs-Newsletter bestimmen Sie selbst, zu welchen Themengebieten wir Sie regelmäßig per E-Mail informieren sollen.

Sie erhalten themenbezogene Anregungen für Ihre berufliche Weiterbildung und Hinweise auf topaktuelle Themen und Veranstaltungen.

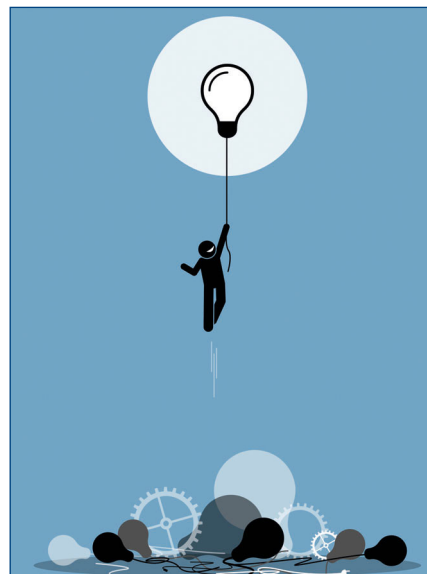
IHRE VORTEILE AUF EINEN BLICK:

- ▷ Alle Veranstaltungstermine und -highlights der nächsten Monate
- ▷ Jeden gewünschten Themenbereich erhalten Sie circa einmal pro Monat kompakt per E-Mail
- ▷ Durch den papierlosen Versand leisten Sie einen aktiven Beitrag für den Umwelt- und Klimaschutz

STELLEN SIE SICH ONLINE UNTER: WWW.BEW.DE/NEWSLETTER BEQUEM IHREN INDIVIDUELLEN E-MAIL-NEWSLETTER ZUSAMMEN!

ANSPRECHPARTNERIN

marianne.busse@bew.de, 0201 8406-873



WWW.BEW.DE/NEWSLETTER

Führen als Meister WB021

Motivation von Mitarbeiter/-innen – Verbesserung der Kommunikation – konstruktiv Feedback geben – Konflikte lösen – Souveränität gewinnen – den eigenen Führungsstil nachhaltig optimieren

THEMEN 4 8

- ▷ Anforderungen an eine gute Führungskraft
 - ▶ Warum sollte sich ein/e Mitarbeiter/-in von Ihnen führen lassen und was zeichnet sie aus?
 - ▶ Welche Erwartungen stellen Sie an eine/n Mitarbeiter/-in und was sind die größten Herausforderungen der Führungsarbeit?
- ▷ Die HBDI-Potenzialanalyse – Vielfalt der Führungstypen
 - ▶ Präsentation der HBDI-Einzelprofile
 - ▶ Ableiten von Handlungsempfehlungen
 - ▶ Weg zur effizienten Führung
- ▷ Führungs- und Persönlichkeitshandeln
 - ▶ Stärken-Schwächen-Analyse
 - ▶ HBDI-Mitarbeiter-Typen erkennen
 - ▶ Führungsstil für unterschiedliche Typen
- ▷ Richtig motivieren und kritisieren
 - ▶ Wie gehen die Mitarbeiter-Typen mit kritischem Feedback und mit Leistung um?
- ▷ Mitarbeitergespräche zielgerichtet führen
 - ▶ Das effektive Kritikgespräch
 - ▶ Argumentationsmodell LOGIK
 - ▶ Sicheres Auftreten
 - ▶ Rollenspiel

ZIELGRUPPE

Führungskräfte auf Bau- und Betriebshöfen, Entsorgungsanlagen, Recycling- und Wertstoffhöfen, Kläranlagen, Wasserwerken etc., z. B. Abwassermeister/-innen, Bauhandwerkliche Meister/-innen, Meister/-innen im Garten- und Landschaftsbau, RKI-Meister/-innen, Schachtbaumeister/-innen, Städtereinigungsmeister/-innen und Wassermeister/-innen

TERMIN

▲ 16.11. BEW-Duisburg

VERANSTALTUNGSLEITER

Frank Festerling, Geschäftsführer, FORMAT Training, Uedem

TEILNAHMEPREISE IN €

PRÄSENZ

Regulär*	460,-
Verbandsmitglieder*	415,-
Optional: HBDI-Einzelprofil*	550,-

*zzgl. gesetzl. MwSt. auf MwSt.-pflichtige Leistungen

ANSPRECHPARTNERIN

sakia.dillmann@bew.de, 02065 770-332

Auszubildende zeitgemäß führen, fördern und auf die berufliche Zukunft vorbereiten DW120

THEMEN 3 4

- ▷ **Kommunikationstipps für Ausbilder/-innen in schwierigen Situationen**
 - ▶ Feedback konstruktiv geben und annehmen
 - ▶ Kritik-/Fürsorge- und Klärungsgespräche professionell führen
 - ▶ Auf „schwierige“ Anwärter und Referendare individuell und situativ eingehen
 - ▶ Kommunikationsübungen im Ausbilder-Team praktisch anwenden
 - ▶ Erfahrungsaustausch/Netzwerkbildung
- ▷ **Anwärter und Referendare nach Reifegrad führen**
 - ▶ Reifegrade von Anwärtern und Referendaren erkennen und den passenden Führungsstil für den jeweiligen Anwärter und Referendar finden
 - ▶ Rechtliche Tipps im Umgang mit disziplinarischen Themen
- ▷ **Persönlichkeit und Gesundheit**
 - ▶ Der persönliche Ausbildungs-/Führungsstil – das HDI-Modell
 - ▶ Anwärter/Referendare individuell führen
- ▷ **Exkurs: Herausforderung Generation Y und Z in der Ausbildung**
- ▷ **Erfahrungsaustausch**

ZIELGRUPPE

Beschäftigte der kommunalen und staatlichen technischen Umweltverwaltung, die die Aufgabe einer Ausbilderin, eines Ausbilders oder einer/s Ausbildungsbeauftragten wahrnehmen.

TERMIN

▲ 12.-13.05. BEW-Essen

MODERATORIN

Christiane Möller, Diplom-Psychologin, Inhaberin, Beratung – Training – Coaching, Recklinghausen

TEILNAHMEPREISE IN €

PRÄSENZ

Regulär*	785,-
Verbandsmitglieder*	750,-
Bezirksregierungen und LANUV	735,-
Kommunale Umweltverwaltung NRW	190,-
Sonstige Behörden in und außerhalb NRW*	735,-

*zzgl. gesetzl. MwSt. auf MwSt.-pflichtige Leistungen.

ANSPRECHPARTNERIN

claudia.booms@bew.de, 0201 8406-835

Einzel-Coaching

Der Schlüssel zum Erfolg für Sie und Ihr Team



REFLEKTIEREN SIE SICH SELBST UND STÄRKEN SIE IHRE EIGENE BERUFLICHE POSITION

Der beruflichen Alltag ist von kontinuierlichen Veränderungen geprägt. Die zunehmende Digitalisierung, der demografische Wandel und der richtige Umgang mit unterschiedlichen Kollegen/-innen und Kunden/-innen stellen alle vor große Herausforderungen.

In diesem Zusammenhang besitzen gerade Fach- und Führungskräfte eine entscheidende Bedeutung, um diese Herausforderungen mit dem eigenen Team erfolgreich meistern zu können.

Ein professionelles Coaching hilft dabei, sich selbst zu reflektieren und die eigenen Ressourcen und Potenziale freizusetzen.

WANN IST EIN EINZEL-COACHING SINNVOLL?

Es gibt viele Anlässe, in denen ein persönliches Coaching von großem Nutzen ist. Anlässe können unter anderem sein:

- ▷ Die erstmalige Übernahme einer Führungsposition
- ▷ Der Wechsel in eine höherwertige Führungsposition
- ▷ Die Übernahme komplexer Projekte
- ▷ Analyse der eigenen Stärken und Schwächen

ANALYSE DER EIGENEN STÄRKEN UND SCHWÄCHEN

Die Schwerpunkte eines Coachings werden dabei ganz individuell festgelegt und hängen von Ihren Bedürfnissen und Zielen ab.

Hier nur einige Beispiele:

- ▷ Führungskompetenz und Weiterentwicklung
- ▷ Gestaltung von Unternehmensveränderungen
- ▷ Der eigene Auftritt und die Wirkung auf andere Personen
- ▷ Selbstreflexion und Vergleich des Eigen- und Fremdbildes
- ▷ Management von interkulturellen Teams
- ▷ Management von virtuellen Teams

DER RICHTIGE COACH ALS ERFOLGSGARANT

Ein Einzel-Coaching verspricht nur dann den maximalen Erfolg, wenn Sie den **perfekt auf Ihre Bedürfnisse zugeschnittenen Coach** finden. Neben der fachlichen Expertise muss auch die „Chemie“ stimmen, um konstruktiv und vertrauensvoll zusammenarbeiten zu können.

Doch es ist alles andere als einfach, den richtigen Coach zu finden, der die eigenen Themen und die individuelle Situation versteht, sich auf „Augenhöhe“ befindet und bestmögliche Unterstützung geben kann.

WIE FINDE ICH DEN RICHTIGEN COACH FÜR MICH?

Das BEW hilft Ihnen dabei, den für Sie perfekten Coach zu finden. Wir verfügen über eine Reihe an erfahrenen und hochqualifizierten Trainer/-innen.

Anhand Ihrer Wünsche und Anforderungen schlagen wir Ihnen einen oder mehrere aus unserer Sicht für Sie passende Coaches vor. Sie können dann in Ruhe selbst entscheiden, welcher Coach für Ihre Situation der sinnvollste ist und persönlich Kontakt zu diesem aufnehmen. Falls aus Ihrer Sicht kein geeigneter Coach dabei ist, schauen wir uns natürlich gerne nach Alternativen für Sie um.

Im Anschluss legen Sie gemeinsam mit Ihrem Coach fest, in welchen Abständen die Treffen für Sie sinnvoll sind. Je nach Thema oder persönlichen Rahmenbedingungen eignet sich ein Setting mit kurzen oder längeren Abständen zwischen den einzelnen Treffen.

PRÄSENZ ODER ONLINE – SIE HABEN DIE WAHL

Sie bestimmen selber, wann und wo Ihr Coaching stattfindet. Ob vor Ort oder online. Beide Formen haben ihre Vorteile und ermöglichen einen vertraulichen und effizienten Rahmen, den Sie gemeinsam mit Ihrem Coach vereinbaren. Gern stellt Ihnen das BEW auf Wunsch in unseren Bildungszentren in Duisburg oder Essen einen Raum zur Verfügung.

EINFACH UND SCHNELL: GEBEN SIE IHRE WÜNSCHE UND ANFORDERUNGEN ÜBER UNSER ONLINE-FORMULAR AN

Über unsere Internetseite www.bew.de/einzelcoaching können sie unkompliziert und ohne viel Aufwand Ihre Wünsche angeben, unter anderem zu Ihrem Führungsniveau, der gewünschten Stundenanzahl, den Themen und den Eigenschaften des Coaches. Selbstverständlich können Sie uns auch telefonisch oder per E-Mail kontaktieren. Wir freuen uns auf Ihre Anfrage!

IHRE ANSPRECHPARTNERIN

angela.trappen@bew.de, 0201 8406-804



Kollegin/Kollege weg – das Wissen bleibt MB127

Erfahrungswissen sichern und im Team halten

THEMEN 4 8

- ▷ Wissensmanagement erfassen
- ▷ Wissensrecourcen identifizieren
- ▷ Wissen strukturieren
- ▷ Wissen bewerten und kritisches Wissen erkennen
- ▷ Methoden für den Wissenstransfer anwenden können
- ▷ Wissen sichern
- ▷ Praktische Übungen für den Einsatz im Arbeitsalltag

ZIELGRUPPE

Teammitglieder, Personen in Führungspositionen, Menschen mit Personalverantwortung, alle, die Wissen als wertvolle Ressource erkannt haben.

TERMINE

- ▲ 31.03.-01.04. BEW-Essen
- 08.-09.09. Online

DOZENTIN

Martina Koch, Wissensmanagerin, Mag (FH), Knowledge Xcellence, Senden

TEILNAHMEPREISE IN €

	PRÄSENZ	ONLINE
Regulär*	1.030,-	980,-
Verbandsmitglieder*	990,-	940,-

* zzgl. gesetzl. MwSt. auf MwSt.-pflichtige Leistungen

ANSPRECHPARTNERIN

angela.trappen@bew.de, 0201 8406-804

E-LEARNING

B·E·W

NUTZEN SIE DAS UMFANGREICHE ONLINE-ANGEBOT DES BEW FÜR IHRE WEITERBILDUNG!

EFFIZIENT, EINFACH, INNOVATIV, MOTIVIEREND!

Wir bieten Ihnen eine Vielzahl an **Online-Live-Veranstaltungen/-Trainings, Online-on-demand-Kursen** sowie **Online-Inhouse-Schulungen** an.

Außerdem haben Sie bei vielen Fortbildungen die Wahl, ob Sie die Schulung als Präsenz- oder Online-Live-Veranstaltung (**Hybrid-Veranstaltung**) buchen möchten. Unser umfangreiches und innovatives Online-Angebot richten wir auch in Zukunft nach Ihren Bedürfnissen aus!

Die BEW-Tagungsräume in Duisburg und Essen sind übrigens technisch optimal ausgestattet, sodass die Einbindung von digitalen Inhalten und Medien im Präsenzunterricht einfach möglich ist.

SIE SIND AN EIGENEN E-LEARNING-MODULEN FÜR IHR UNTERNEHMEN INTERESSIERT ODER MÖCHTEN EINE UNSERER PRÄSENZVERANSTALTUNGEN ALS ONLINE-KURS BUCHEN? DANN SPRECHEN SIE UNS EINFACH AN!

ANSPRECHPARTNERIN

isabella.winkler@bew.de, 0201 8406-802



WWW.BEW.DE/ONLINE

EVACO



Wir lösen Datenprobleme ganzheitlich.

Individuell für jedes Unternehmen

- KI-gesteuerte Datenmodelle
- automatisierte Prozesse
- ESG-Reporting
- intelligente Analyse-Dashboards
- nachhaltige Datenstrategien



www.evaco.de

Projekte als soziales System

THEMEN 4 8

- ▷ Grundlagen Projektmanagement
- ▷ Projektphasen im Projektmanagement
- ▷ Systemische Haltung und systemische Werkzeuge
- ▷ Die Sinnhaftigkeit der Verbindung von Projektmanagement und systemischen Methoden
- ▷ Zu jeder Projektphase Managementmethoden und systemische Methoden kennen zu lernen
- ▷ Wissen um die Auswahl der Methoden
- ▷ Erste Erfahrung in der praktischen Anwendung

ZIELGRUPPE

Alle, die systemisches Projektmanagement in ihrem Arbeitsbereich nutzen möchten.

TERMIN

▲ 30.06. BEW-Essen

DOZENTIN

Jutta Luppertz, Trainerin und systemischer Coach für Organisationen, Spezialistin für digitale Geschäftsmodelle, Köln

TEILNAHMEPREISE IN €

Regulär*	690,-
Verbandsmitglieder*	660,-

*zzgl. gesetzl. MwSt. auf MwSt.-pflichtige Leistungen

PRÄSENZ

ANSPRECHPARTNERIN

angela.trappen@bew.de, 0201 8406-804

Fachlehrgang Hausmeister/-innen MB105

Neue Anforderungen an die effektive Gebäudenutzung

THEMEN 3 4 9

- ▷ **Arbeitsorganisation**
 - ▶ Aufgabenfelder, Anforderungen, Zeitmanagement
- ▷ **Wartung und Instandhaltung/Haustechnik**
 - ▶ Grundlegende Einführung
 - ▶ Instandhaltungsplanung (Gebäuediagnose/ Lebensdauer von Bauteilen/Terminpläne)
 - ▶ Grundlagen der Gebäudetechnik
 - ▶ Heizungsanlagen
 - ▶ Lüftungs- und Klimaanlage
 - ▶ Wasserversorgung Sanitär
 - ▶ Steuerungssysteme
 - ▶ Aufzugstechnik
 - ▶ Gebäudereinigung, Unterhaltsreinigung
- ▷ **Energiemanagement**
 - ▶ Gesundes Raumklima
 - ▶ Grundlagen der Einsparpotenziale Wasser, Strom, Gas, Öl
 - ▶ Beeinflussbarkeit des Nutzverhaltens
 - ▶ Möglichkeiten zu Kostensenkungen/Einsparungen
 - ▶ Gesetzliche Regelungen
 - ▶ Regeltechnik

▷ **Arbeitssicherheit/Gesundheitsschutz**

- ▶ Einführung in das Thema Arbeitsschutz
- ▶ Sicherheit für die Objektutzer, Sicherheitsbeauftragter
- ▶ Brandschutz (vorbeugend, organisatorisch, technisch)

ZIELGRUPPE

Mitarbeiter/-innen in Hausmeisterfunktionen

TERMIN

▲ 30.06.-01.07. BEW-Essen

DOZENT

Jochen Kohn, Inhaber, Prokon GmbH, Messel

TEILNAHMEPREISE IN €

Regulär*	815,-
Verbandsmitglieder*	775,-

*zzgl. gesetzl. MwSt. auf MwSt.-pflichtige Leistungen

PRÄSENZ

ANSPRECHPARTNERIN

angela.trappen@bew.de, 0201 8406-804

Konfliktmanagement-Training MB051

Wie Konflikte den beruflichen Alltag positiv bereichern!

THEMEN 3 4 8

▷ **Konfliktarten und -lösungen**

- ▷ Was sind meine Konflikte?
- ▷ Welche Chancen gibt es in Konflikten?
- ▷ Welche persönlichen Ebenen werden angesprochen?

▷ **Entstehung und Dynamiken von Konflikten**

- ▷ Zirkularität von Konflikten
- ▷ Konfliktmechanismen

▷ **Hintergründe von Konflikten**

- ▷ Persönlichkeitsmodell von Riemann und Thomann
- ▷ Selbstreflexion zum Modell – welcher Typ bin ich?
- ▷ Konfliktbearbeitung

▷ **Eskalationsstufen von Konflikten**

- ▷ Die neun Stufen der Eskalation – Stairway to Hell?
- ▷ Konflikte sicher und konstruktiv ansprechen
- ▷ Actstorming – Praxisberatung

▷ **Umgang mit Kritik**

- ▷ Die Identifikation mit dem Konfliktpartner – wer ist das?
- ▷ Konfliktstile – sich selbst einschätzen?
- ▷ Konfliktgespräche führen

▷ **Konfliktlösungstechniken**

- ▷ Kommunikation ist das A und O – aber wie?
- ▷ Gesprächsbausteine entwickeln
- ▷ Widerstand – eine spezielle Form der Kooperation?

ZIELGRUPPE

Führungskräfte, Personalverantwortliche, Projektleiter/-innen und interessierte Menschen, die ihre Konfliktlösungskompetenz gewinnbringend für alle Beteiligten optimieren möchten.

TERMIN

▲ 12.-13.05. BEW-Essen

DOZENT

Dr. Sissis Kamarianakis, Marketing-Expertin, Systemischer Business Coach und Trainer, Emotional Brand Academy, Herten

TEILNAHMEPREISE IN €

PRÄSENZ

Regulär*	1.010,-
Verbandsmitglieder*	970,-

* zzgl. gesetzl. MwSt. auf MwSt.-pflichtige Leistungen

ANSPRECHPARTNERIN

angela.trappen@bew.de, 0201 8406-804

Der Umgang mit Menschen/Kunden aus fremden Kulturen MB070

THEMEN 4 8 10 17

- ▷ Was müssen professionell arbeitende Menschen über die größten Gruppen von Menschen mit Migrationshintergrund in Deutschland wissen (Kultur- und Denkmuster, Körpersprache, das kulturspezifische Konfliktmanagement, die Lebenswelten, Kaufverhalten, Verhalten im Team)

- ▷ Konfliktmuster und Lösungsstrategien für den Umgang mit Menschen aus dem arabischen Raum/Türkei und der früheren Sowjetunion/Russlanddeutsche, Flüchtlinge

- ▷ Die vier Dimensionen nationaler Kultur im Vergleich dargestellt an praktischen Beispielen (Machtdistanz, Kollektivismus versus Individualismus, Maskulinität versus Feminität, Unsicherheitsvermeidung)

- ▷ Alle Kulturen verhandeln anders! Interkulturelle Verhandlungsführung, dargestellt an praktischen Beispielen aus dem Alltag

- ▷ Männer- und Frauenrollen in fremden Kulturen

- ▷ Was sagt mir die Körpersprache?

- ▷ Eine Atmosphäre des Vertrauens schaffen und in kritischen Situationen halten

- ▷ Der Umgang mit der fremden Sprache: Vier Strategien, um Sprachprobleme zu beheben

- ▷ Das vier Phasen-Gespräch: Eine gute Kommunikation zwischen Menschen aus fremden Kulturen

- ▷ Telefongespräche richtig und kultursensibel führen

- ▷ Zehn goldene Regeln zum Umgang mit türkischen/muslimischen und wolgadeutschen Klienten/-innen
- ▷ Zwölf Techniken der Gesprächsführung
- ▷ Interkulturelles Konflikt- und Gefahrenmanagement
- ▷ Wie bleibe ich auch in kritischen Situationen ruhig, gelassen und freundlich?

ZIELGRUPPE

Mitarbeiter/-innen, die in ihrer beruflichen Praxis mit Kunden/-innen unterschiedlicher Kulturkreise agieren und diesbezüglich ihre Kompetenzen optimieren möchten.

TERMIN

▲ 01.09. BEW-Essen

DOZENT

Dr. Phil. Hermann Hagemann M.A., Inhaber der Fa. Dr. Hagemann-Training, Managemententwicklung und Seminare, Münster

TEILNAHMEPREISE IN €

PRÄSENZ

Regulär*	690,-
Verbandsmitglieder*	660,-

* zzgl. gesetzl. MwSt. auf MwSt.-pflichtige Leistungen

ANSPRECHPARTNERIN

angela.trappen@bew.de, 0201 8406-804

Der Baukasten der Körpersprache MB714

Andere Erkennen – die eigene Körpersprache richtig einsetzen

THEMEN 4 8

- ▷ **Philosophie und Grundelemente der Körpersprache**
 - ▷ Fallbeispiel: Das Gespräch mit Kollegen und Chefs
- ▷ **Die „Weltsprache“ Mimik**
 - ▷ Die sechs sichtbaren Emotionen – weltweit
 - ▷ Was Augen und Mund verraten, das richtige Lächeln, Sympathie, Lügen und Stress erkennen
- ▷ **Gestik**
 - ▷ Die zehn Grundgesten, ihre Bedeutung und ihr Einsatz
- ▷ **Körperspannung**
 - ▷ Was der Stand uns verrät: Sicherheit, Angst, Wut...
- ▷ **Stimme/Atmung**
 - ▷ Stimmlage deuten können und Rede-Pausen setzen
- ▷ **Fallbeispiele prominenter Personen und Politiker**
- ▷ **Virtueller Workshop**
 - ▷ Der synchrone Beitrag, verbale und nonverbale Kommunikation

ZIELGRUPPE

Mitarbeiter/-innen, die ihre eigene Wirkung steigern wollen.

TERMIN

▲ 22.09. BEW-Essen

DOZENT

Dr. Phil. Hermann Hagemann M.A.,
Inhaber der Fa. Dr. Hagemann-Training,
Managemententwicklung und Seminare, Münster

TEILNAHMEPREISE IN €

PRÄSENZ

Regulär* 690,-
Verbandsmitglieder* 660,-

*zzgl. gesetzl. MwSt. auf MwSt.-pflichtige Leistungen

ANSPRECHPARTNERIN

angela.trappen@bew.de, 0201 8406-804

Der kundenorientierte Recyclinghof BM053

Kundenorientiert handeln und Konflikte abbauen

THEMEN 4 8 11

- ▷ **Der Arbeitsplatz, die Visitenkarte des Unternehmens**
 - ▷ Konflikte und Probleme mit Kunden/Bürgern
 - ▷ Verbesserungsmöglichkeiten
- ▷ **Kundenorientierung**
 - ▷ Aus der Sicht eines Kunden
 - ▷ Persönliche, positive und negative Erlebnisse als Kunde eines Dienstleisters
- ▷ **Beispiele zur Kundenorientierung – von den Besten lernen!**
 - ▷ Was ist ein Dienstleister?
 - ▷ Was ist Kundenorientierung?
- ▷ **Elemente der Kommunikation**
 - ▷ Aktives Zuhören
 - ▷ Innere Einstellung
 - ▷ Äußere Darstellung
 - ▷ Selbstwahrnehmung versus Fremdwahrnehmung
- ▷ **Verbesserungsvorschläge zur Kundenorientierung**
 - ▷ Aufgaben eines/r Recyclinghofmitarbeiters/-in bestimmen
 - ▷ Maßnahmen erarbeiten

- ▷ **Arbeiten mit Argumentationsmustern für Konfliktsituationen**

- ▷ Aufsichtsfunktion
- ▷ Höhere Entgelte
- ▷ Aggressive Kunden

- ▷ **Der Umgang mit dem Kunden**

ZIELGRUPPE

Mitarbeiter/-innen auf Recyclinghöfen

TERMIN

▲ 02.-03.06. BEW-Duisburg

DOZENT

Frank Festerling, Geschäftsführer, Format Training,
Uedem

TEILNAHMEPREISE IN €

PRÄSENZ

Regulär* 900,-
Verbandsmitglieder* 860,-

*zzgl. gesetzl. MwSt. auf MwSt.-pflichtige Leistungen

ANSPRECHPARTNERIN

angela.trappen@bew.de, 0201 8406-804

Professionelle Kommunikation in Geschäfts- und Konfliktsituationen MB075

„The High End of Communication“

THEMEN 4 8

▷ **Professionelle Kommunikation**

- ▷ Persönliche Wirkung und Repräsentation des Unternehmens
- ▷ Erscheinungsbild, Körpersprache und Auftreten
- ▷ Repräsentation und Präsentation des Unternehmens

▷ **Professionelle Kommunikation am Telefon**

- ▷ Umgangsformen im Direktkontakt und am Telefon
- ▷ Unterschiede zur Face-to-Face Kommunikation

▷ **Professionelle psychologische Gesprächsführung**

- ▷ Grundlagen der Gesprächsführung
- ▷ Sicherheit im Umgang mit Menschen
- ▷ Umgang mit Konflikten

▷ **Professionelle Schlagfertigkeit**

- ▷ Bestandsaufnahme der rhetorischen Fähigkeiten
- ▷ Argumentativ sicherer Umgang mit Angriffen
- ▷ Reaktionen auf unfaire Strategien in Gesprächen
- ▷ Behandeln von Einwänden und (unfairen) Angriffen

▷ **Antistressmanagement**

- ▷ Stressfaktoren dauerhaft reduzieren

- ▷ Belastbarkeit erhöhen
- ▷ Innere Stärken entwickeln
- ▷ Bewusster Einsatz der persönlichen Ressourcen
- ▷ Burnout vermeiden

ZIELGRUPPE

Fach- und Führungskräfte sowie alle Mitarbeiter/-innen, die ihre Kommunikationskompetenz überprüfen und optimieren wollen.

TERMIN

▲ 15.-16.09. BEW-Duisburg

DOZENT

Gerrit Busmann, Berater, Trainer, Business-Coach, NLP-Master, Wingwave®-Coach, Inhaber der Gerrit Busmann Gruppe, Bonn

TEILNAHMEPREISE IN €

PRÄSENZ

Regulär*	1.010,-
Verbandsmitglieder*	970,-

*zzgl. gesetzl. MwSt. auf MwSt.-pflichtige Leistungen

ANSPRECHPARTNERIN

angela.trappen@bew.de, 0201 8406-804

Technische Rhetorik für Ingenieur/-innen und Techniker/-innen MB136

Wie man technische Sachverhalte zielorientiert kommuniziert

THEMEN 4 8

- ▷ Grundlagen der Kommunikation
- ▷ Kommunikationsmodelle
- ▷ Menschen verstehen und erklären
- ▷ Technik leicht erklärt
- ▷ Fragetechniken für Projektbesprechungen
- ▷ Argumentationsketten
- ▷ Zielgruppenansprache
- ▷ Dialog und Diskussion
- ▷ Umgang mit Widerständen

ZIELGRUPPE

Team- und Abteilungsleiter/-innen, die sich mit den Themen New Work und Empowerment orientierte Führung auseinandersetzen möchten.

TERMIN

▲ 26.06. BEW-Essen

DOZENT

Dr. Sissis Kamarianakis, Marketing-Experte, Systemischer Business Coach und Trainer, Emotional Brand Academy, Herten

TEILNAHMEPREISE IN €

PRÄSENZ

Regulär*	715,-
Verbandsmitglieder*	685,-

*zzgl. gesetzl. MwSt. auf MwSt.-pflichtige Leistungen

ANSPRECHPARTNERIN

angela.trappen@bew.de, 0201 8406-804

Impuls-Workshop: Wissensvermittlung mit Wow-Effekt MB139

Das Geheimnis „lebendigen und nachhaltigen Lernens“

THEMEN 4 8

- ▷ **360-Grad Lebendigkeit – ein Überblick**
 - ▷ Einführung in das Konzept des lebendigen Lernens
- ▷ **Gib 8! – Grundsätze erfolgreicher Lernprozesse**
 - ▷ Moderne Didaktik – flexibel angepasst
- ▷ **Interaktive Lernmethoden – für jeden was dabei**
 - ▷ Wie wir beim Lernen „alle ins Boot bekommen“
- ▷ **Ah und Oh – Wie tickt das Hirn beim Lernen?**
 - ▷ Das „Lern-Rad“ als Konzept-Navigator
- ▷ **Methoden zur Steigerung der Aufmerksamkeit & Beteiligung**
 - ▷ Praktische Tipps für eine dynamische Unterrichtsatmosphäre
- ▷ **Erleben, Reflektieren, Adaptieren**
 - ▷ Immer den Transfer im Blick – ob in Präsenz oder digital

ZIELGRUPPE

Dozenten/-innen, Ausbilder/-innen, Lehrer/-innen und interessierte Personen, die Lust haben, ihren persönlichen Lehrstil weiterzuentwickeln und somit Teil einer modernen Lernkultur zu werden. So ergänzen Sie Ihren Methodenkoffer und Ihre Seminare mit Elementen des lebendigen und nachhaltigen Lernens.

TERMINE

▲ 21.01. / 29.04. / 07.07. / 08.10. BEW-Essen

DOZENTEN

Steffen Powoden, Geschäftsführer, EOL academy - Elements Of Learning, Dettingen

Jochen Sell, Geschäftsführer, Erfahrungssache GmbH, Euskirchen

TEILNAHMEPREIS IN €

Regulär* 475,-

PRÄSENZ

* zzgl. gesetzl. MwSt. auf MwSt.-pflichtige Leistungen

ANSPRECHPARTNERIN

angela.trappen@bew.de, 0201 8406-804

Wirkungsvolles Powerpoint ist lebendig MB146

Impuls-Werkstatt für attraktive(re) Folien und interaktive(re) Sequenzen

THEMEN 4 8

- ▷ **Weshalb „lebendiges“ PowerPoint uns das Leben leichter macht?**
 - ▷ Was das Gehirn unserer Lernenden braucht und erfährt
- ▷ **Information & Attraktion - Das richtige Maß finden**
 - ▷ Was genau ist so wenig wie möglich, so viel wie nötig?
- ▷ **Gestaltungs-Prinzipien „erfolgreicher“ Folien**
 - ▷ Leitlinien zur Gestaltung optimierter PowerPoint-Folien
- ▷ **Noch lebendiger als die Folien sollen die Teilnehmer/-innen sein**
 - ▷ Ideen-Pool für knackige Interaktionen mit PowerPoint
- ▷ **Folien-Werkstatt**
 - ▷ Raum zum direkten Umsetzen, für Feedback oder gemeinsamen Ideen entwickeln

ZIELGRUPPE

Dozenten/-innen, Ausbilder/-innen, Lehrer/-innen und interessierte Personen, die Lust haben, ihren persönlichen Präsentations-Stil weiterzuentwickeln und somit Teil einer neuen Lernkultur werden.

TERMIN

▲ 22.01. BEW-Essen

DOZENTEN

Steffen Powoden, Geschäftsführer, EOL academy - Elements Of Learning, Dettingen

Dr. Rüdiger Lang, Trainer und Coach, München

TEILNAHMEPREIS IN €

Regulär* 475,-

PRÄSENZ

* zzgl. gesetzl. MwSt. auf MwSt.-pflichtige Leistungen

ANSPRECHPARTNERIN

angela.trappen@bew.de, 0201 8406-804

Der flexible Methodenkoffer für Online-Veranstaltungen MB144

Digitale Lern-Sequenzen lebendig, sinn- und wirkungsvoll gestalten

THEMEN 4 8

- ▷ **Die digitale Lern-Raum – Besonderheiten und Möglichkeiten**
 - ▷ Entdecken Sie die Vielfalt des digitalen Lernraums und lernen Sie ihn optimal zu gestalten und zu nutzen.
- ▷ **Die 5 Ebenen lebendiger ONLINE-Seminare**
 - ▷ Von Technik und Set-Up über Didaktik bis hin zum roten Faden – erkunden Sie die fünf entscheidenden Ebenen für lebendige Seminar-Sequenzen, speziell für ONLINE.
- ▷ **Lebendige Methoden & Gewürze für Live-Online**
 - ▷ Tauchen Sie in typische Sequenzen entlang des „LernRades“ ein und entdecken Sie, wie Sie Online-Seminare mit lebendigen Methoden wirkungsvoll „würzen“ können.
- ▷ **In der Methoden-Werkstatt**
 - ▷ Flexibel, anpassbar, kombinierbar – werden Sie zum Meister der Methoden und erfahren Sie, wie Sie sie geschickt für speziell Ihren digitalen Unterricht anpassen.
- ▷ **Ich packe meinen (Methoden)Koffer ...**
 - ▷ Ziehen Sie Ihr persönliches Fazit, finden Sie heraus, welche Methoden am besten zu Ihnen, Ihren Teilnehmenden und Ihren Themen passen. Und sei gleich bereit zum Ausprobieren

ZIELGRUPPE

Dozenten/-innen, Ausbilder/-innen, Lehrer/-innen und interessierte Personen, die Lust haben, Online-Veranstaltungen interaktiv und teilnehmerorientiert zu gestalten und somit Teil einer neuen Lernkultur werden. So bereichern Sie ihre Fachinhalte und Seminarkonzepte mit Elementen des lebendigen Lernens auch in digitalen Formaten.

TERMIN

● 25.02. Online

DOZENTEN

Steffen Powoden, Geschäftsführer, EOL academy - Elements Of Learning, Dettingen

Jochen Sell, Geschäftsführer, Erfahrungssache GmbH, Euskirchen

TEILNAHMEPREIS IN €

Regulär* ONLINE 450,-

*zzgl. gesetzl. MwSt. auf MwSt.-pflichtige Leistungen

ANSPRECHPARTNERIN

angela.trappen@bew.de, 0201 8406-804

Der flexible Methodenkoffer in Präsenz MB144

Vielseitige Lehrmethoden für noch mehr Interaktion, Lernfreude und Erfolg

THEMEN 4 8

- ▷ **Vielseitigkeit in Präsenz**
 - ▷ Entdecken Sie eine breite Palette von Lehrmethoden, die sich flexibel an verschiedene Lernstile und -ziele anpassen lassen.
- ▷ **Praxisnahe Anwendungen**
 - ▷ Erfahren Sie, wie Sie die Methoden direkt in Ihre Veranstaltungen integrieren können, von interaktiven Gruppenaktivitäten bis hin zu kreativen Einzelübungen.
- ▷ **Lernfreude durch Engagement**
 - ▷ Erleben Sie, wie sich durch aktive Beteiligung der Teilnehmer die Motivation und Freude am Lernen steigern lässt.
- ▷ **Individuelle Anpassung**
 - ▷ Lernen Sie, den Methodenkoffer an die Bedürfnisse Ihrer Teilnehmer anzupassen, um einen maßgeschneiderten Lehransatz zu entwickeln.
- ▷ **Kommunikation verbessern**
 - ▷ Entwickeln Sie Fähigkeiten zur effektiven Kommunikation und zum Aufbau einer positiven Lernatmosphäre im Seminarraum.
- ▷ **Innovation im Unterricht**
 - ▷ Erforschen Sie innovative Ansätze, um Ihre Seminare dynamischer und zeitgemäßer zu gestalten

ZIELGRUPPE

Dozenten/-innen, Ausbilder/-innen, Lehrer/-innen und interessierte Personen, die Lust haben, ihre Veranstaltungen noch interaktiver und teilnehmerorientierter zu gestalten und somit Teil einer neuen Lernkultur werden.

TERMIN

▲ 30.04. BEW-Essen

DOZENTEN

Steffen Powoden, Geschäftsführer, EOL academy - Elements Of Learning, Dettingen

Jochen Sell, Geschäftsführer, Erfahrungssache GmbH, Euskirchen

TEILNAHMEPREIS IN €

Regulär* PRÄSENZ 475,-

*zzgl. gesetzl. MwSt. auf MwSt.-pflichtige Leistungen

ANSPRECHPARTNERIN

angela.trappen@bew.de, 0201 8406-804

Visual Power MB145

Mit grandiosen Flipcharts das Lernen nachhaltig beflügeln

THEMEN 4 8

- ▷ Grundlagen der Flipchart-Gestaltung – die 5 Elemente
- ▷ Basis-Techniken und das richtige Material
- ▷ Tipps & Tricks für kreative Flipcharts
- ▷ Beispiele aus der Praxis und Experimentierfläche
- ▷ Gemeinsames Gestalten und individuelle Übungen

ZIELGRUPPE

Dozenten/-innen, Ausbilder/-innen, Lehrer/-innen und interessierte Personen, die Lust haben, ihre Fähigkeiten an Flipcharts und bei Präsentationen zu erweitern, um Lerninhalte interessant und leichter verständlich mit Hilfe von kreativen visuellen Elementen zu vermitteln.

TERMIN

▲ 08.07. BEW-Essen

DOZENT/-IN

Claudia Esser, Bauingenieurin, Wirtschaftsmediatorin und freiberufliche Illustratorin, Dorsten

Steffen Powoden, Geschäftsführer, EOL academy - Elements Of Learning, Dettingen

TEILNAHMEPREIS IN €

Regulär* 475,-

* zzgl. gesetzl. MwSt. auf MwSt.-pflichtige Leistungen

PRÄSENZ

ANSPRECHPARTNERIN

angela.trappen@bew.de, 0201 8406-804

Dozenten-Colloquium 2025 MB148 NEU

DIE Austauschrunde für kreative Konzepte und nachhaltige Methoden

THEMEN 4 8

- ▷ **Impulse & neue Ideen**
 - ▶ Vorstellung neuer Impulse und Methoden für lebendige und nachhaltige Lernsequenzen, Diskussion über deren Anwendung im eigenen Lehralltag
- ▷ **Erfahrungsberichte aus der Praxis**
 - ▶ Dozenten/-innen berichten von ihren persönlichen Erfahrungen und teilen bewährte Methoden und Herausforderungen
- ▷ **Kollegiale Beratung**
 - ▶ In kleinen Gruppen werden konkrete Fallbeispiele besprochen und gemeinsam Lösungen erarbeitet
- ▷ **Workshops & Praxiseinheiten**
 - ▶ Vertiefung einzelner Themen durch praktische Übungen, bei denen neue Lernsequenzen ausprobiert und direktes Feedback eingeholt werden kann
- ▷ **Konzept-Werkstatt**
 - ▶ Raum zum direkten Umsetzen, für Feedback oder gemeinsames Ideen entwickeln – arbeiten Sie schon während dieses Tages an den eigenen konkreten Lehrveranstaltungen

ZIELGRUPPE

Dozenten/-innen, Ausbilder/-innen, Lehrer/-innen und interessierte Personen, die Lust haben, ihre Veranstaltungen noch interaktiver und teilnehmerorientierter zu gestalten und somit Teil einer neuen Lernkultur werden. So bereichern Sie ihre Fachinhalte und Seminarkonzepte mit Elementen des lebendigen Lernens.

TERMIN

▲ 09.10. BEW-Essen

DOZENTEN

Steffen Powoden, Geschäftsführer, EOL academy - Elements Of Learning, Dettingen

Dr. Rüdiger Lang, Trainer und Coach, München

TEILNAHMEPREIS IN €

Regulär* 475,-

* zzgl. gesetzl. MwSt. auf MwSt.-pflichtige Leistungen

PRÄSENZ

ANSPRECHPARTNERIN

angela.trappen@bew.de, 0201 8406-804

Mehr Sichtbarkeit auf Social Media MB150 NEU

Wie Sie mit einer starken Personal Brand den Markt dominieren

THEMEN 4 8

- ▷ Grundlagen Social Media
- ▷ Unterschiede LinkedIn, Instagram etc.
- ▷ Zielgruppen finden und Netzwerke ausbauen
- ▷ Profile erstellen
- ▷ Algorithmus verstehen
- ▷ Online Akquise betreiben
- ▷ Erste Posts schreiben

ZIELGRUPPE

Führungskräfte, die ihre Personal Brand aufbauen wollen, CEOs, die einen ersten tiefen Überblick über Social Media erhalten wollen, Marketer, die das Social Media Game aufbauen wollen.

TERMINE

▲ 12.03. / 18.09. BEW-Essen

DOZENT

Dr. Sissis Kamarianakis, Marketing-Experte, Systemischer Business Coach und Trainer, Emotional Brand Academy, Herten

TEILNAHMEPREISE IN €

PRÄSENZ

Regulär*	715,-
Verbandsmitglieder*	685,-

*zzgl. gesetzl. MwSt. auf MwSt.-pflichtige Leistungen

ANSPRECHPARTNERIN

angela.trappen@bew.de, 0201 8406-804

SOCIAL MEDIA

B·E·W

SOCIAL MEDIA-AKTIVITÄTEN DES BEW

Das BEW ist auf verschiedenen sozialen Plattformen präsent. Folgen Sie uns auf einem oder mehreren Kanälen und erhalten Sie aktuelle Neuigkeiten zu unserem Angebot und dem BEW im Allgemeinen. Sie finden uns bei:



LINKEDIN

www.linkedin.com/company/bew-ggmbh



FACEBOOK BEW-DUISBURG

www.facebook.com/bew.duisburg



FACEBOOK BEW-ESSEN

www.facebook.com/bew.essen



INSTAGRAM

www.instagram.com/bew_ggmbh



ANSPRECHPARTNER

daniel.scholten@bew.de, 0201-8406-831



WWW.BEW.DE

Telefontraining für Auszubildende und junge Mitarbeiter/-innen MB140

Der gute Ton am Telefon

THEMEN 4 8

- ▷ Faktoren eines ersten Eindrucks am Telefon:
Professionalität von Anfang an
- ▷ Umgang mit Namen und Titeln
- ▷ Die richtigen Formulierungen finden:
Wenn Gesprächspartner Pause machen,
nicht vor Ort sind etc.
- ▷ Professionell weiter verbinden:
Die richtigen Worte finden
- ▷ Professionelle Antworten bei Nicht-Wissen
- ▷ Ausgehende Telefonate professionell vor- und
nachbereiten
- ▷ Ein bisschen Transaktionsanalyse:
Souveräner Umgang mit Beschwerden & Co.
- ▷ Exkurs: Professionalität in Videokonferenzen
- ▷ Anrufsimulationen und Feedback

ZIELGRUPPE

Team- und Abteilungsleiter/-innen, die sich mit den Themen New Work und Empowerment orientierte Führung auseinandersetzen möchten.

TERMIN

▲ 24.09. BEW-Essen

DOZENTIN

Christiane Möller, Diplom-Psychologin, Inhaberin, Beratung – Training – Coaching, Recklinghausen

TEILNAHMEPREISE IN €

PRÄSENZ

Regulär*	640,-
Verbandsmitglieder*	610,-

*zzgl. gesetzl. MwSt. auf MwSt.-pflichtige Leistungen

ANSPRECHPARTNERIN

angela.trappen@bew.de, 0201 8406-804

Auszubildende stärken: Der Schlüssel zum Erfolg MB149 NEU

Azubis fördern und für die Teams im Unternehmen fit machen

THEMEN 4 8

- ▷ Haltung und Verhalten
- ▷ Wertearbeit und Glaubenssätze
- ▷ Karriereplanung und Zielfokussierung
- ▷ Entscheidungsfindung und
Verantwortungsübernahme
- ▷ Resilienz und Selbstmanagement
- ▷ Kommunikation und Gesprächsführung
- ▷ Teamdynamiken und Rollenverteilung
- ▷ Kooperationsfähigkeit und Networking

ZIELGRUPPE

Auszubildende, die ihre persönlichen und beruflichen Fähigkeiten weiterentwickeln möchten, unabhängig davon, in welchem Lehrjahr sich die auszubildende Person befindet.

TERMIN

▲ 08.-09.12. BEW-Essen

DOZENTIN

Dr. Eva Kamarianakis, Systemischer Business Coach und Trainerin, Herten

TEILNAHMEPREISE IN €

PRÄSENZ

Regulär*	715,-
Verbandsmitglieder*	685,-

*zzgl. gesetzl. MwSt. auf MwSt.-pflichtige Leistungen

ANSPRECHPARTNERIN

angela.trappen@bew.de, 0201 8406-804

Ich hab's im Griff: Optimales Selbst- und Zeitmanagement MB002

Effektive Strategien für die sinnvolle Planung Ihrer Zeit

THEMEN 4 8

- ▷ **Ziele setzen – Entscheidungen treffen**
 - ▷ Persönliche und berufliche Ziele
 - ▷ Zielüberschneidungen
 - ▷ Entscheidungstheorien und -praxis
 - ▷ Risikoanalyse
- ▷ **Strategieplanung**
 - ▷ Techniken der Zeitplanung
 - ▷ Typische Stolpersteine
 - ▷ Vom Ziel zum Tagesplan
- ▷ **Persönliche Stärken und Schwächen**
 - ▷ Persönliche Reflexion
 - ▷ Realismus
 - ▷ Selbst- und Fremdbild
 - ▷ Veränderungspotenzial und -möglichkeiten
 - ▷ Persönliche Organisation
 - ▷ Störungsanalyse
- ▷ **Arbeitsplatz als Ordnungselement**
 - ▷ „Ordnungssysteme einschließlich Zeitordnung“
 - ▷ Persönliche Anforderungen

▷ **Arbeitsorganisation**

- ▷ Rationalisierung
- ▷ Delegation
- ▷ Schreibtisch und Ablage
- ▷ Lesetechniken

ZIELGRUPPE

Führungskräfte und alle Mitarbeiter/-innen, die ihre Erfolgsfaktoren erkennen und systematisch in ihrer Arbeitswelt nutzen wollen.

TERMIN

▲ 08.-09.05. BEW-Essen

DOZENT

Jochen Kohn, Inhaber, Prokon GmbH, Messel

TEILNAHMEPREISE IN €

PRÄSENZ

Regulär*	925,-
Verbandsmitglieder*	885,-

* zzgl. gesetzl. MwSt. auf MwSt.-pflichtige Leistungen

ANSPRECHPARTNERIN

angela.trappen@bew.de, 0201 8406-804

Schlagfertigkeitstraining – Erfolgreich und souverän agieren MB026

Wie Sie Gesprächspartner für sich einnehmen und gewinnen können

THEMEN 4 8

- ▷ Bestandsaufnahme der rhetorischen Fähigkeiten
- ▷ Argumentativ sicherer Umgang mit Angriffen
- ▷ Reaktionen auf unfaire Strategien in Gesprächen
- ▷ Behandeln von Einwänden und (unfairen) Angriffen
- ▷ Erkennen und Abwehren von Manipulation, Gestaltung von Beeinflussungsprozessen
- ▷ Umgang mit Störern
- ▷ Optimierung der sprachlichen Ausdrucksfähigkeit
- ▷ Erweitern des aktiven Wortschatzes
- ▷ Begegnen unfairen Dialektik
- ▷ Das persönliche Auftreten
- ▷ Körpersprache
- ▷ Praktische Übungen

ZIELGRUPPE

Mitarbeiter/-innen, die auch in schwierigen Gesprächen und Verhandlungen überzeugend und schlagfertig, allerdings wohlwollend und wohlgesinnt agieren möchten.

TERMIN

▲ 19.-20.05. BEW-Essen

DOZENT

Gerrit Busmann, Berater, Trainer, Business-Coach, NLP-Master, Wingwave®-Coach, Inhaber der Gerrit Busmann Gruppe, Bonn

TEILNAHMEPREISE IN €

PRÄSENZ

Regulär*	895,-
Verbandsmitglieder*	865,-

* zzgl. gesetzl. MwSt. auf MwSt.-pflichtige Leistungen

ANSPRECHPARTNERIN

angela.trappen@bew.de, 0201 8406-804

Mapping your life MB721

Landkarte zur Standortbestimmung

THEMEN 3 4 8

Investieren Sie drei Stunden Ihrer Zeit und erlauben Sie sich eine persönliche Standortbestimmung mit Fragestellungen wie:

- ▷ Wo stehe ich gerade?
- ▷ Wo will ich hin?
- ▷ Was sind meine Baustellen?
- ▷ Was sind für mich gangbare Wege?

Was erwartet Sie?

- ▷ Reflexion der eigenen Führungsrolle
- ▷ Fokussierung auf die für Sie wichtigen Themen
- ▷ Raus aus dem Hamsterrad

Was sind mögliche Themen?

- ▷ Konkrete Führungssituationen, die Sie optimieren möchten
- ▷ Umgang mit den eigenen Gefühlen, wie z.B. Ärger, Unlust etc.
- ▷ Umgang mit den Gefühlen der Mitarbeiter/-innen

Dieses Format kann sowohl online als auch in Präsenz durchgeführt werden und umfasst drei Stunden

Einzel-Coaching. Die Termine und Inhalte stimmen Sie selbst mit der Dozentin ab.

ZIELGRUPPE

Sie sind gefragt, wenn Sie eine neugierige Führungskraft sind, die sich gerne weiterentwickeln möchte.

TERMIN

Präsenz oder Online nach Absprache.

DOZENTIN

Christine Rudolph, Selbständige Trainerin und Coach, Supervisorin, Sprockhövel

TEILNAHMEPREIS IN €

Regulär* 699,-
* zzgl. gesetzl. MwSt. auf MwSt.-pflichtige Leistungen

ANSPRECHPARTNERIN

angela.trappen@bew.de, 0201 8406-804

Durch persönliche Wirkung überzeugen MB116

Wie Sie Ihr Auftreten mit Blick auf Inhalt, Botschaften sowie auf kommunikative Kompetenzen verbessern können

THEMEN 4 8

- ▷ **Reflexion Ihrer inneren Einstellung**
 - ▶ Was macht Ihren beruflichen Erfolg wirklich aus? Die Bestandsaufnahme
 - ▶ Wie wirke ich auf andere? Das Feedback
 - ▶ Was kann ich? Die Stärken-Schwächen-Analyse
 - ▶ Was will ich? Mein Zielplan
- ▷ **Vergößern Sie Ihre persönliche Wirkung**
 - ▶ Mehr Ausstrahlung durch Körpersprache und persönliche Sprechtechnik
- ▷ **Klare Gesprächsführung mit eigenem Standpunkt**
 - ▶ Gesprächspartneranalyse
 - ▶ Inhaltliche und mentale Vorbereitung
 - ▶ Partnerschaftliche Gesprächsführung mit win/win Ergebnissen
 - ▶ Klare Vereinbarungen treffen und einhalten
- ▷ **Überzeugen Sie mit Kompetenz und Persönlichkeit**
 - ▶ Zielgruppenorientierte Darstellung von Informationen
 - ▶ Wie trage ich Ideen und Informationen überzeugend vor?

ZIELGRUPPE

Fach- und Führungskräfte mit Führungsverantwortung bzw. zukünftiger Führungsverantwortung, Projektleiter/-innen und Selbständige

TERMIN

▲ 07.-08.07. BEW-Duisburg

DOZENTIN

Birgit Geilsdorf, Dipl.-Betriebswirtin, Beratung, Training, Coaching, Rösrath

TEILNAHMEPREISE IN €

Regulär* 935,-
Verbandsmitglieder* 895,-
* zzgl. gesetzl. MwSt. auf MwSt.-pflichtige Leistungen

PRÄSENZ

ANSPRECHPARTNERIN

angela.trappen@bew.de, 0201 8406-804

Wie leise Menschen Gehör und Präsenz finden! MB147 NEU

Wie Introvertierte Menschen die Aufmerksamkeit bekommen, die sie sich wünschen und verdienen

THEMEN 3 4

- ▷ **Leise und souverän sichtbar sein**
 - ▷ Introvertiertheit und sichtbar sein passen zusammen
 - ▷ Bremsende Verhaltensweisen und Denkstrukturen erkennen und die Komfortzone sanft verlassen
 - ▷ Die Bedeutung von Selbstbewusstheit und Selbststeuerung in der eigenen Außenwirkung
- ▷ **Leise sein und doch gehört werden**
 - ▷ Die positiven Seiten der Introvertiertheit kennen und nutzen
 - ▷ Stark argumentieren, ohne die Stimme zu erheben
 - ▷ Energetisch sprechen, um Gehör zu finden
- ▷ **Sich auf Augenhöhe behaupten – Die Bedeutung von Status**
 - ▷ Status hat man nicht, Status macht man
 - ▷ Status-Zusammenhänge erkennen
 - ▷ Hochstatus, Tiefstatus, Augenhöhe: Was signalisiere ich anderen?
 - ▷ Das innere und äußere Statusverhalten reflektieren und aktiv gestalten
- ▷ **Nein-Sagen lernen und Grenzen setzen**
 - ▷ Was bin ich für ein Nein-Sager-Typ?
 - ▷ Wie kann ich Grenzen setzen und gehört werden

ZIELGRUPPE

Alle eher leisen, introvertierten Menschen, die mehr Gehör finden wollen und Sichtbarkeit herstellen möchten, ohne sich zu verbiegen.

TERMIN

▲ 03.06. BEW-Essen

DOZENTIN

Christiane Möller, Diplom-Psychologin, Inhaberin, Beratung – Training – Coaching, Recklinghausen

TEILNAHMEPREISE IN €

PRÄSENZ

Regulär* 690,-

Verbandsmitglieder* 660,-

*zzgl. gesetzl. MwSt. auf MwSt.-pflichtige Leistungen

ANSPRECHPARTNERIN

angela.trappen@bew.de, 0201 8406-804

Psychologie des digitalen Wandels MB516 NEU

Wie steigere ich meine Motivation zum Aufbau von Kompetenzen für die digitale Welt?

THEMEN 3 4 8

- ▷ Analyse von eigenen Glaubenssätzen im Kontext des digitalen Wandels – „Befreiung vom inneren Richter“
- ▷ Überzeugungen und Einstellungen – unserer Reaktionen auf neue Technologien und Veränderungen überprüfen
- ▷ Neue Verhaltensmuster entdecken und etablieren, die vorteilhaft für den digitalen Wandel sind.
- ▷ Agile Welt agiles Lernen – Methoden und Strategien, um effektiver und nachhaltiger neues Wissen zu erwerben und zu verarbeiten
- ▷ Fokussierung als Kern-Kompetenz der Zukunft
- ▷ Praktische Tipps für den Umgang mit Informationsflut und Ablenkungen im digitalen Alltag
- ▷ Konkrete Handlungsmöglichkeiten für den persönlichen und beruflichen Alltag – best practices
- ▷ Fähigkeiten und Talente, die nach Ansicht von Zukunftsforschern unsere Arbeitswelt von Morgen bestimmen werden

ZIELGRUPPE

Alle Menschen, die ihre mentalen und kognitiven Fähigkeiten aufbauen wollen, um dem digitalen Wandel mit mehr Gelassenheit und Leichtigkeit zu begegnen.

TERMIN

▲ 10.-11.04. BEW-Essen

DOZENT

Dipl.-Ing. Michael Bontke (MBA), Systemische Personal- und Organisationsentwicklung, Supervision, Coaching, Essen

TEILNAHMEPREISE IN €

PRÄSENZ

Regulär* 910,-

Verbandsmitglieder* 870,-

*zzgl. gesetzl. MwSt. auf MwSt.-pflichtige Leistungen

ANSPRECHPARTNERIN

angela.trappen@bew.de, 0201 8406-804

Mehr Lebensqualität durch mehr Widerstandsfähigkeit und Belastbarkeit MB709

Das Geheimnis von psychischer und körperlicher Belastbarkeit

THEMEN 3 4

- ▷ Sie erlernen die Kunst des Akzeptierens, was nicht zu ändern ist
- ▷ Sie lernen, wie Sie Ihren inneren Wahrnehmungsprozess in Richtung Selbstwirksamkeit steuern
- ▷ Sie gewinnen an Lösungsorientierung durch die Formulierung realistischer (Lebens-)Ziele
- ▷ Sie „entlarven“ hemmende Glaubenssätze und formulieren diese positiv motivierend um
- ▷ Sie erlernen Methoden der Abgrenzung und achten auf Ihre Bedürfnisse
- ▷ Sie reflektieren die Bedeutung Ihres sozialen Netzwerkes
- ▷ Sie reflektieren Ihre Zukunftsorientierung und erkennen „Highlights“ für Ihr Leben
- ▷ Wie die eigene Persönlichkeit unsere Belastbarkeit bestimmt – Persönlichkeitspsychologie

ZIELGRUPPE

Alle interessierten Mitarbeiter/-innen

TERMIN

▲ 29.10. BEW-Essen

DOZENTIN

Christiane Möller, Diplom-Psychologin, Inhaberin, Beratung – Training – Coaching, Recklinghausen

TEILNAHMEPREISE IN €

Regulär*	640,-
Verbandsmitglieder*	610,-

*zzgl. gesetzl. MwSt. auf MwSt.-pflichtige Leistungen

PRÄSENZ

ANSPRECHPARTNERIN

angela.trappen@bew.de, 0201 8406-804

Resilienz-Life-Balance MB132

Das eigene Leben ins Gleichgewicht bringen und halten

THEMEN 3 4 8

- ▷ Was versteht man unter Life-Balance?
- ▷ Wie sieht meine Life-Balance derzeit aus? Wenn ich so weitermache, wie bisher, was heißt das für mein Leben? Wo besteht Handlungsbedarf?
- ▷ Bestandsaufnahme bzgl. der eigenen Life-Balance
- ▷ Bewusstsein für die eigenen Werte erhalten
- ▷ Was sind Werte? Was ist mir wichtig für mein Leben und damit meine Life-Balance?
- ▷ Sich mit der eigenen Zukunft bewusst auseinandersetzen und die eigene Lebensvision gestalten
- ▷ Neu-Ausrichten der eigenen Life-Balance
- ▷ Was kann/sollte ich tun, damit sich mein „Lebensraum“ realisieren lässt? Was strebe ich langfristig an?
- ▷ Wie sollte meine eigene Life-Balance umgestaltet werden, damit ich meine Lebensvision erreiche? Was ist zu tun? Was ist zu lassen?

ZIELGRUPPE

Führungskräfte und Mitarbeiter/-innen aller Hierarchiestufen, Projektleiter/-innen, Selbstständige

TERMIN

▲ 17.-18.09. BEW-Duisburg

DOZENT

Gerrit Busmann, Berater, Trainer, Business-Coach, NLP-Master, Wingwave®-Coach, Inhaber der Gerrit Busmann Gruppe, Bonn

TEILNAHMEPREISE IN €

Regulär*	930,-
Verbandsmitglieder*	890,-

*zzgl. gesetzl. MwSt. auf MwSt.-pflichtige Leistungen

PRÄSENZ

ANSPRECHPARTNERIN

angela.trappen@bew.de, 0201 8406-804

Resilienz – Ihr Weg zu mehr innerer Stärke MB137 NEU

Formen und erweitern Sie Ihr Wissen um die eigene Resilienz

THEMEN 3 4

- ▷ Steigerung der psychischen Gesundheit
- ▷ Erhaltung bzw. Verbesserung der Leistungsfähigkeit
- ▷ Sensibilisierung für den eigenen Umgang mit schwierigen Lebensphasen, Krisen und Veränderungen
- ▷ Verbesserung der psychischen Widerstandskraft
- ▷ Förderung des subjektiven Wohlbefindens
- ▷ Umgang mit den schnellen Veränderungen unserer Gesellschaft
- ▷ Bewältigung der hohen Komplexität und Schnelligkeit der Informationsübermittlung
- ▷ Organisation von Arbeit und Leben

ZIELGRUPPE

Alle Menschen, die Ihre psychische Widerstandskraft aufbauen und erweitern wollen, um unserer Arbeitswelt, die ständig komplexer wird, mit mehr Gelassenheit und Leichtigkeit zu begegnen.

TERMIN

▲ 23.06. BEW-Essen

DOZENTIN

Katja Jacobi, Zertifizierte Mediatorin, Integraler Coach, systemische Trainerin, Resilienz-Expertin, Michael Bontke GmbH, Essen

TEILNAHMEPREISE IN €

PRÄSENZ

Regulär* 640,-
Verbandsmitglieder* 610,-

* zzgl. gesetzl. MwSt. auf MwSt.-pflichtige Leistungen

ANSPRECHPARTNERIN

angela.trappen@bew.de, 0201 8406-804

Vorwärts heißt zurück zu mir MB514 NEU

Dem Druck und Stress den Rücken kehren, um gestärkt in den Alltag zu gehen

THEMEN 4 8

- ▷ Persönliche Standortbestimmung
- ▷ Wirkungsvolle systemische Fragetechniken
- ▷ Zielbilder attraktiv gestalten
- ▷ Innerlich aufräumen, um äußerlich für Klarheit sorgen zu können
- ▷ Energiemodell: Bekannte und zusätzliche Ressourcen erkennen, benennen und entwickeln
- ▷ Das persönliche Umfeld: Benennen, Dynamiken erkennen und damit gekonnt umgehen
- ▷ Welcher Entscheidungstyp bin ich und wie kann ich besser entscheiden?
- ▷ Erarbeitung eines persönlichen Umsetzungsplanes: Rückwärts planen, vorwärts leben.
- ▷ Der Kurs zum Buch „Vorwärts heißt zurück zu mir“

ZIELGRUPPE

Weibliche Beschäftigte, die gestärkt und klarer den Arbeitsalltag begehen möchten

TERMIN

▲ 07.-08.07. BEW-Essen

DOZENTIN

Tanja Köhler, Dipl.-Psychologin & Kauffrau, Systemische Beraterin und Spiegel-Bestseller-Autorin

TEILNAHMEPREISE IN €

PRÄSENZ

Regulär* 1.095,-
Verbandsmitglieder* 1.055,-

* zzgl. gesetzl. MwSt. auf MwSt.-pflichtige Leistungen

ANSPRECHPARTNERIN

angela.trappen@bew.de, 0201 8406-804

Klar denken – leistungsfähig arbeiten – entspannt leben

THEMEN 4 8

▷ Persönliches Energiemanagement

- ▷ Selbst-Check: Individuellen Energiequellen und Energieräuber!
- ▷ Die drei Erfolgsfaktoren für gelingendes Energiemanagement
- ▷ Wie tickt meine innere Uhr? Den Blick für die inneren Rhythmen im täglichen Tun schärfen
- ▷ Von Leistungshochs profitieren und in den Leistungstiefs gezielt Schwung holen

▷ Emotionale und mentale Balance

- ▷ Selbst-Check: Persönliches Stressprofil
- ▷ Spannende Erkenntnisse aus der Glücksforschung
- ▷ Anregungen aus der Positiven Psychologie für den klugen Umgang mit Stimmungen

▷ Selbstmanagement

- ▷ Ressourcenschonendes Prioritätenmanagement in der Tages- und Wochengestaltung
- ▷ Timing: Steigerung der geistigen Leistungsfähigkeit durch gehirngerechte Anforderungen zur „richtigen“ Zeit
- ▷ Mentale Fitness und kraftvolles Denken: Zusammenhang von Gedankenhygiene und eigener Motivation und Handlungskraft
- ▷ Persönliche Veränderungsstrategien

- ▷ Individuelle Gewohnheiten, schädigende Denk- und Verhaltensmuster „entmachten“
- ▷ Ressourcen für die Umsetzung von neuen Vorhaben aktivieren
- ▷ Neue Energie gewinnen: Leicht umsetzbare Aktivierungs- und Entspannungsübungen
- ▷ Konkrete Umsetzungswerkzeuge für den Transfer in den Alltag

ZIELGRUPPE

Mitarbeiter/-innen aus der Sachbearbeitung und Verwaltung

TERMIN

▲ 30.06.-01.07. BEW-Duisburg

DOZENTIN

Melanie Bödecker, Coaching Agent, Erfstadt

TEILNAHMEPREISE IN €

Regulär*	920,-
Verbandsmitglieder*	880,-

PRÄSENZ

*zzgl. gesetzl. MwSt. auf MwSt.-pflichtige Leistungen

ANSPRECHPARTNERIN

angela.trappen@bew.de, 0201 8406-804

„58+“ Den Übergang in den Ruhestand aktiv gestalten MB508

Das eigene Leben ins Gleichgewicht bringen und halten

THEMEN 3 4

▷ Den Übergang in den Ruhestand aktiv gestalten

- ▷ Auf die eigene Gesundheit achten und erhalten
- ▷ Der Arbeitsethos der Babyboomer-Generation
- ▷ Gelungenes Wissensmanagement – Wissensvermittlung und Einarbeitung eines Nachfolgers/einer Nachfolgerin
- ▷ „Staffelübergabe“, wenn es noch keinen Nachfolger/keine Nachfolgerin gibt
- ▷ Umgang mit nicht zum Abschluss gebrachten Projekten
- ▷ Ein bisschen Trauerarbeit: Den Abschied emotional verarbeiten
- ▷ Das Ende des Berufslebens – ein kritisches Lebensereignis gut vorbereitet bewältigen

▷ Die neue Lebensphase aktiv gestalten

- ▷ Ein bisschen reflektieren – Älter werden als Chance und Herausforderung zugleich
- ▷ Die neue Lebensphase – Zeit für Veränderungen
- ▷ Gedanken zum Lebensumfeld und der Wohnsituation
- ▷ Mehr Zeit für den Partner – die Beziehung reflektieren

- ▷ Wenn Angehörige zum Pflegefall werden
- ▷ Das soziale Umfeld neu gestalten
- ▷ Persönliche Lebensziele und Wünsche haben und verwirklichen
- ▷ Dem neuen Lebensabschnitt einen Sinn geben
- ▷ Aktiv bleiben – neue Projekte & Co.

ZIELGRUPPE

Mitarbeiter/-innen im Lebensalter von 58+

TERMIN

▲ 15.05. BEW-Essen

DOZENTIN

Christiane Möller, Diplom-Psychologin, Inhaberin, Beratung – Training – Coaching, Recklinghausen

TEILNAHMEPREISE IN €

Regulär*	640,-
Verbandsmitglieder*	610,-

PRÄSENZ

*zzgl. gesetzl. MwSt. auf MwSt.-pflichtige Leistungen

ANSPRECHPARTNERIN

angela.trappen@bew.de, 0201 8406-804

Mit der Kraft der Rauhächte ins neue Jahr MB513 NEU

Für Klarheit sorgen, Altes loslassen und die Zukunft gestalten

THEMEN 4 8

- ▷ Über die Wirkkraft von Ritualen und wie sie das Leben klären, stärken und bereichern.
- ▷ Große Rituale wie die Rauhächte und kleinere Rituale des Alltages.
- ▷ Wissenswertes rund um die Rauhächte und die einzelnen Rauhachts-Rituale.
- ▷ Vom Ritual der 13 Wünsche über das Rauhachts-Journal bis hin zum Räuchern mit Rauhachtskerzen
- ▷ Die ersten drei Rauhächte: (1) Klarheit (2) Stille und (3) Herzöffnung: Gedanken zur jeweiligen Rauhacht.
- ▷ Reflexionsfragen, weiterführende Impulse & Coachingtipps für einen gelungenen Transfer.
- ▷ Die Rauhächte individuell und stimmig zum eigenen Lebensstil gestalten.
- ▷ Wie die Erkenntnisse aus den Rauhächten das ganze Jahr über Klarheit und Energie schenken.
- ▷ Der Kurs zum SPIEGEL-Bestseller-Buch von Tanja Köhler

ZIELGRUPPE

Menschen, die - abseits jeglicher Esoterik - neugierig auf das Ritual der Rauhächte sind und es kennenlernen möchten und Menschen, die die Zeit zwischen den Jahren mit einem kraftschenkenden Ritual für sich gestalten möchten.

TERMIN

▲ 21.11. BEW-Essen

DOZENTIN

Tanja Köhler, Dipl.-Psychologin & Kauffrau, Systemische Beraterin und Spiegel-Bestseller-Autorin

TEILNAHMEPREISE IN €

PRÄSENZ

Regulär* 715,-

Verbandsmitglieder* 685,-

*zzgl. gesetzl. MwSt. auf MwSt.-pflichtige Leistungen

ANSPRECHPARTNERIN

angela.trappen@bew.de, 0201 8406-804

Herausforderung: Vereinbarkeit von Familie und Beruf MB519 NEU

Tipps für eine bessere Vereinbarkeit

THEMEN 3 4 8

- ▷ Check: Bedürfnisse und Werte in Familie und Beruf
- ▷ Reflexion der Rolle „Mutter“ und „Vater“
- ▷ Konfliktreduzierung mit Kolleg/-innen
- ▷ Die Rolle von Kommunikation
- ▷ Selbsttest „Zeitfresser“
- ▷ Das Eisenhower-Prinzip und die Anwendung im Arbeitsalltag
- ▷ Grenzen setzen lernen
- ▷ Wenn das Zuhause zum Arbeitsplatz wird – Tipps für ein gelungenes Arbeiten im Homeoffice
- ▷ ALPEN-Technik, Deep-Work, Pomodoro-Technik – Tipps für ein brauchbares Zeit- und Selbstmanagement
- ▷ Stärkung der eigenen Resilienz

ZIELGRUPPE

Mütter, Väter, Schwangere und alle Interessierten

TERMIN

▲ 05.06. BEW-Essen

DOZENTIN

Christiane Möller, Diplom-Psychologin, Inhaberin, Beratung – Training – Coaching, Recklinghausen

TEILNAHMEPREISE IN €

PRÄSENZ

Regulär* 690,-

Verbandsmitglieder* 660,-

*zzgl. gesetzl. MwSt. auf MwSt.-pflichtige Leistungen

ANSPRECHPARTNERIN

angela.trappen@bew.de, 0201 8406-804

Business Stopp: WALDSAMKEIT MB518 NEU

Die Natur als Energielieferant für den Alltag nutzen

THEMEN 3 4

- ▷ Selbstfürsorge als Fundament
- ▷ Selbstwahrnehmung und -reflexion
- ▷ Einstieg in die Meditationen
- ▷ Nützliche Werkzeuge für mehr Selbstwirksamkeit und Resilienz
- ▷ Achtsamkeit, Ursprung und Bedeutung
- ▷ Die Fähigkeit in anstrengenden Situationen gelassen zu reagieren
- ▷ Erhöhung der eigenen Kreativität und Flexibilität
- ▷ Transfer: Waldsamkeit im beruflichen Alltag

ZIELGRUPPE

Menschen, die einen hohen Anspruch an sich und ihre Arbeit haben und sich mehr Selbstwirksamkeit und Energie für die tägliche Herausforderungen wünschen.

TERMIN

▲ 07.-08.07. BEW-Essen

DOZENTINNEN

Melanie Bödecker, Coaching Agent, Erfstadt

Sonja Hille, Wildnis-Pädagogin & Resilienz-Trainerin, Köln

TEILNAHMEPREISE IN €

PRÄSENZ

Regulär* 1.095,-

Verbandsmitglieder* 1.055,-

* zzgl. gesetzl. MwSt. auf MwSt.-pflichtige Leistungen

ANSPRECHPARTNERIN

angela.trappen@bew.de, 0201 8406-804

BEW-TAGUNGSHOTELS

BEW

Unsere Tagungshotels in Duisburg und Essen bieten unseren Teilnehmer/-innen und sonstigen Interessenten die Möglichkeit, direkt vor Ort zu übernachten. Dadurch vermeiden Sie lange Anfahrten vor und während der Veranstaltungstage und können ausgeruht, entspannt sowie mit einem umfangreichen Frühstück in den Tag starten!

Eine eigene Gastronomie, Freizeitmöglichkeiten beim Hotel sowie die Natur direkt vor der Tür sorgen dafür, dass Sie eine angenehme Zeit bei uns verbringen.

UNSERE TAGUNGSHOTELS BIETEN IHNEN:

- ▷ 60 Einzelzimmer (Duisburg)
- ▷ 54 Doppel- und 16 Einzelzimmer (Essen)
- ▷ Pro Standort zwei behindertengerechte Einzelzimmer
- ▷ Alle Zimmer mit DU/WC und TV
- ▷ Restaurant und Bistro
- ▷ Kostenlose Parkplätze
- ▷ Kostenloser Internetzugang
- ▷ Stromtankstelle für Elektroautos

WIR FREUEN UNS AUF SIE!

ANSPRECHPARTNERIN

brigitte.gierszewski@bew.de, 0201 8406-6



WWW.BEW.DE/HOTEL

Künstliche Intelligenz (KI): Einführung, Grundlagen und Anwendungen

MB517 NEU

THEMEN 4 ?

- ▷ **Einführung in die KI**
 - ▷ Definition und Geschichte von KI
 - ▷ Bedeutung und Möglichkeiten von KI
- ▷ **Grundlegende KI-Konzepte**
 - ▷ Daten und Algorithmen:
 - ▷ Unterschiede zwischen schwacher und starker KI
 - ▷ Datenerfassung, -bereinigung und -verarbeitung
 - ▷ Maschinelles Lernen und Deep Learning
- ▷ **Praxisrechtliche, ethische Überlegungen und gesellschaftliche Auswirkungen**
 - ▷ Überblick über die aktuelle Rechtslage
 - ▷ Herausforderungen und Risiken von KI
 - ▷ Ethische Fragen
- ▷ **Praktische Anwendungen**
 - ▷ KI in der Industrie, der Forschung und im täglichen Leben
- ▷ **Praktische Übungen und Diskussion verschiedener Tools**
 - ▷ u.a. ChatGPT, Bild- und Videoerstellung mit KI
- ▷ **Zukunft der KI**
 - ▷ Trends und Innovationen: Einblick in aktuelle Forschungsthemen und zukünftige Technologien
 - ▷ Potenzial der KI in verschiedenen Sektoren

ZIELGRUPPE

Das Seminar richtet sich an Einsteiger/-innen und Interessierte ohne spezifische Vorkenntnisse im Bereich der Künstlichen Intelligenz. Es eignet sich für Fachleute aus verschiedenen Branchen sowie alle, die mehr über KI erfahren möchten.

TERMINE

- 11.03. / 04.11. Online

DOZENTEN

Tobias Milbrandt, Gründer und Geschäftsführer von Smartes Buchmarketing, Berlin

Christoph Santner, Journalist, Autor und AI-Strategie, Gründer und Co-Präsident der AI Initiative, Aarau

TEILNAHMEPREISE IN €

ONLINE

Regulär*	420,-
Verbandsmitglieder*	395,-
Behörden, Kommunen*	350,-

*zzgl. gesetzl. MwSt. auf MwSt.-pflichtige Leistungen

ANSPRECHPARTNERIN

saskia.dillmann@bew.de, 02065 770-332

BEW-GASTRONOMIE

B·E·W

BEWUSSTE UND AUSGEWOGENE ERNÄHRUNG WÄHREND DES GANZEN TAGES

Unsere eigene Gastronomie sorgt dafür, dass es Ihnen während Ihres Aufenthalts nicht am leiblichen Wohl fehlt. Alle Speisen werden von unserem geschulten Fachpersonal in unserer Küche immer frisch, liebevoll und mit dem richtigen Sinn für gute Ernährung zubereitet. Abends haben Sie außerdem die Möglichkeit, unsere gemütlichen Bistros zu nutzen. Wir haben auch immer eine Auswahl an vegetarischen und veganen Speisen im Angebot.

NACHHALTIGKEIT UND REGIONALITÄT UNSERER PRODUKTE

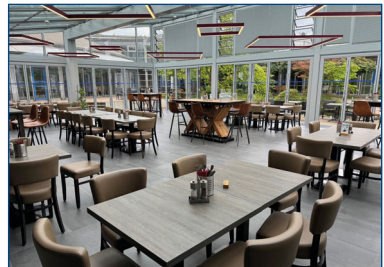
Wir achten bei unseren Speisen und Getränken auf höchste Qualität, welche durch unser Fachpersonal immer wieder geprüft und kontrolliert wird. Dabei spielt vor allem die Nachhaltigkeit und Regionalität unserer Produkte eine entscheidende Rolle. So bauen wir z.B. unsere eigenen Kräuter an und haben einen eigenen Bienenstock beim BEW-Duisburg.

GASTRONOMIE-EVENTS DER BESONDEREN ART

Wir bieten in regelmäßigen Abständen besondere Gastronomie-Events an (z.B. Gänseessen, Barbecue-Grillen), bei denen Sie die hervorragende Qualität unserer Speisen zu einem fairen Preis genießen können.

ANSPRECHPARTNER

oliver.alefs@bew.de, 02065 770-132



WWW.BEW.DE/GASTRONOMIE