




## GEWÄSSERHYDROLOGIE

▷ Hydrologische und hydraulische Grundlagen – Online-Live-Reihe  GA009	216
▷ Anwendung von hydrologischen Modellen in der Wasserwirtschaft  DW031	216
▷ Hydrologischer Arbeitsplatz: Hydrometeorologie  DW037	218
▷ Durchflussmessungen an oberirdischen Gewässern  DW026	218
▷ Nutzung von Gewässerstrukturdaten  GA010	219
▷ Planung von hydromorphologischen Maßnahmen  GA011	219

## GEWÄSSERÖKOLOGIE

▷ Lebendige Bäche und Flüsse  GA004	220
▷ Makrozoobenthos als biologische Qualitätskomponente zur Gewässerbewertung gemäß EG-WRRL  DW095	220
▷ EG-Wasserrahmenrichtlinie – Biologische Untersuchung und Bewertung von Oberflächengewässern  DW096	221

## HOCHWASSERSCHUTZ

▷ Ausbildung für Stauwörter von Hochwasser-Rückhaltebecken  GB009	222
▷ Regenrückhaltebecken und Retentionsbodenfilter  DW023	222
▷ Starkniederschläge und Überflutungsvorsorge  WB032	223
▷ Maßnahmen zum Überflutungsschutz an Bauwerken  GA013	223
▷ Grundlagen des Hochwasserrisikomanagements: Online-Live-Reihe  GA014	224

## PROBENAHME, ANALYTIK, CHEMIE

▷ Probenahme von Grundwasser  DW010	225
▷ Probenahme von Kühlwasser  WD018	225
▷ Trinkwasserbakteriologie: Praktischer Kurs  WD037	226
▷ Umweltmikrobiologische Ringversuche – Informationen und Erfahrungen  WB053 	226

## RECHT UND WIRTSCHAFT

▷ Basiswissen Wasserrecht  UA223	227
▷ Grundlagen des Wasserrechts I + II: Online-Live-Reihe  GB101	227
▷ Cybersicherheit trifft Künstliche Intelligenz (KI): Neue Perspektiven und mehr Sicherheit für die Wasser- und Abwasserwirtschaft  GB057 	228
▷ Wasserwiederverwendung – Die neue EU-Verordnung  GB055 	228

## WASSERVERSORGUNG

- ▷ Basiswissen Grundwasser GB006 . . . . . 229
- ▷ Betriebsbeauftragte für Wassergewinnung GB005 . . . . . 229
- ▷ Unterwassermotorpumpen in der Wasserversorgung GB020 . . . . . 230
- ▷ Die Trinkwassereinzugsgebieteverordnung (TrinkwEGV)  GB053 NEU . . . . . 230
- ▷ Wasserversorgung  DW028 . . . . . 231
- ▷ Methoden der Wasseraufbereitung  GB045 . . . . . 231
- ▷ Risikobewertung und Risikomanagement in der Wasserversorgung GB052 NEU . . . . . 232
- ▷ Gefährdungs- und Schadenspotenzial in Trink- und Abwasserleitungen durch Druckstöße GB056 NEU . . . . . 232

## VORANKÜNDIGUNGEN

233

### Ihre Ansprechpartner/-innen



#### Dr. Saskia Dillmann

**Fachbereichsleiterin**  
Telefon: 02065 770-332  
E-Mail: saskia.dillmann@bew.de



#### Claudia Booms

**Projektmanagerin Wappen-Veranstaltungen**  
Telefon: 0201 8406-835  
E-Mail: claudia.booms@bew.de



#### Helge Schwarze

**Fachbereichsassistent**  
Telefon: 02065 770-127  
E-Mail: helge.schwarze@bew.de



### INDIVIDUELLE KONZEPTE FÜR IHREN SCHULUNGSWUNSCH – VOR ORT ODER ONLINE!

Wir bieten Ihnen dafür maßgeschneiderte **Inhouse-Schulungen** in Ihren eigenen Räumlichkeiten, als Online-Schulung oder in unseren Bildungszentren an.

So können Sie das Wissen Ihrer Mitarbeiter/-innen steigern und sie in ihrer persönlichen Entwicklung unterstützen. Nutzen Sie die Möglichkeit, mehrere Personen in Ihrem Unternehmen zu einem bestimmten Thema gleichzeitig zu schulen.

Inhalte, Termin und Ablauf sprechen wir gemeinsam mit Ihnen ab und passen die Schulung an Ihre individuellen Bedürfnisse an.

**WEITERE INFORMATIONEN FINDEN SIE UNTER: [WWW.BEW.DE/INHOUSE](http://WWW.BEW.DE/INHOUSE)**

# Hydrologische und hydraulische Grundlagen – Online-Live-Reihe

Der Einfluss von Wasserdargebot und Abfluss auf den Sedimenttransport und die Strukturbildung als Grundlage für die Planung hydromorphologischer Maßnahmen

## THEMEN

- ▷ Grundlagen der Hydrologie
- ▷ Grundlagen der Hydraulik
- ▷ Grundlagen des Sedimenttransportes und der Morphodynamik

## ZIELGRUPPE

Beschäftigte der Umweltverwaltung sowie der Gewässerverbände als Träger der Gewässerunterhaltung und -entwicklung, Ingenieur- und Planungsbüros, Baufirmen als Ausführende der Maßnahmen

## TERMINE

- 03./05./07./10./12./14.02. Online, jeweils 2 Std./Tag
- 20./22./24./27./29./31.10. Online, jeweils 2 Std./Tag

## DOZENTEN

**Univ.-Prof. Dr.-Ing. Holger Schüttrumpf**, Institutsleiter und Lehrstuhlinhaber, Institut für Wasserbau und Wasserwirtschaft (IWW), RWTH Aachen

**Dipl.-Landschaftsökologe Carsten Bohn**, Mitarbeiter der Arbeitsgemeinschaft der Wasser- und Bodenverbände, Münsterland

**Dipl.-Ing. Marco Pfeil**, Mitarbeiter der Arbeitsgemeinschaft der Wasser- und Bodenverbände, Münsterland

## TEILNAHMEPREISE IN €

## ONLINE

Regulär*	510,-
Wasserverbände/Verbandsmitglieder*	460,-
Bezirksregierungen und LANUV	400,-
Kommunen in NRW	140,-
Sonstige Behörden in und außerhalb NRW*	420,-

\* zzgl. gesetzl. MwSt. auf MwSt.-pflichtige Leistungen

## ANSPRECHPARTNERIN

saskia.dillmann@bew.de, 02065 770-332

# Anwendung von hydrologischen Modellen in der Wasserwirtschaft

Datengrundlagen zur Erstellung hydrologischer Modellen

## THEMEN

- ▷ Hinweise für die Beauftragung der Erstellung von hydrologischen Modelldatensätzen
- ▷ Begleitung der Erstellung von hydrologischen Modelldatensätzen
- ▷ Grundlagendaten für die Erstellung und Anwendung hydrologischer Modelle
- ▷ Prüfung von hydrologischen Modelldatensätzen
- ▷ Anwendungsbeispiele: z.B. Ermittlung des Bemessungshochwassers gemäß DIN 19700

## ZIELGRUPPE

Beschäftigte der kommunalen und staatlichen technischen Umweltverwaltung sowie der Wasserverbände

## TERMIN

- 17.09. BEW-Essen oder Online

## VERANSTALTUNGSLEITER

**Marc Scheibel**, Fachbereichsleiter 53 "Hochwasserschutz, Messnetzzentrale, Stadtentwässerung, Klima und Wasserwirtschaft", Landesamt für Natur, Umwelt und Verbraucherschutz Nordrhein-Westfalen (LANUV), Duisburg

## DOZENTEN

**Dr.-Ing. Oliver Buchholz**, Geschäftsführer, Hydrotec GmbH, Aachen

**Dr. Hubert Lohr**, Geschäftsführer, Sydro Consult GmbH, Darmstadt

## TEILNAHMEPREISE IN €

## PRÄSENZ ONLINE

Regulär*	425,-	400,-
Wasserverbände/Verbandsmitglieder*	400,-	375,-
Bezirksregierungen und LANUV	325,-	300,-
Kommunale Umweltverwaltung NRW	95,-	70,-
Sonstige Behörden in und außerhalb NRW*	385,-	360,-

\* zzgl. gesetzl. MwSt. auf MwSt.-pflichtige Leistungen

## ANSPRECHPARTNERIN

claudia.booms@bew.de, 0201 8406-835



# Bildung. Wissen. Kompetenz:

heute und morgen für die  
(Um)Welt, in der wir leben.



**Jetzt Mitglied werden!** Nutzen Sie die kostenfreie  
Probemitgliedschaft inkl. Bezug der Fachzeitschrift  
„Wasser und Abfall“. Infos unter [www.bwk-nrw.de](http://www.bwk-nrw.de)

**Der BWK – das Sprachrohr für klare Positionen und Standpunkte seiner Mitglieder.**

Bund der Ingenieure für Wasserwirtschaft,  
Abfallwirtschaft und Kulturbau (BWK)  
Landesverband Nordrhein-Westfalen e.V.

**BWK**  
die Umweltingenieure

# Hydrologischer Arbeitsplatz: Hydrometeorologie DW037

## Arbeiten mit meteorologischen Daten

### THEMEN

- ▷ Einführung in die Thematik Radarniederschläge
- ▷ Grundlagen beim Arbeiten mit dem Messdatenmanagementsystem AQUAZIS mit dem Schwerpunkt Radarniederschläge (Datenstruktur und Vorsteinstellungen)
- ▷ Visualisierungen und Erstellen VisuQuick-Layouts
- ▷ Arbeiten mit Jobs und Gruppen
- ▷ Auswertungen (Niederschlagsgleichen, Niederschlagsjährlichkeiten, Starkregenindex SRI12)
- ▷ Statistik (Starkregenanalysen, Starkregeneignisse, Starkregenserien)
- ▷ Berechnung von Gebietsniederschlägen

### ZIELGRUPPE

Beschäftigte der kommunalen und staatlichen Umweltverwaltung sowie der Wasserverbände

### TERMIN

▲ 26.-27.05. BEW-Essen

### VERANSTALTUNGSLEITERIN

**Vera Schimetzek**, Fachbereich 51 "Hydrologie", Landesamt für Natur, Umwelt und Verbraucherschutz Nordrhein-Westfalen (LANUV), Recklinghausen

### TEILNAHMEPREISE IN €

### PRÄSENZ

Wasserverbände/Verbandsmitglieder*	590,-
Bezirksregierungen und LANUV	475,-
Kommunale Umweltverwaltung NRW	190,-
Sonstige Behörden in und außerhalb NRW*	580,-

\*zzgl. gesetzl. MwSt. auf MwSt.-pflichtige Leistungen

### ANSPRECHPARTNERIN

claudia.booms@bew.de, 0201 8406-835

# Durchflussmessungen an oberirdischen Gewässern DW026

### THEMEN

- ▷ Vorstellen der fachlichen Grundlagen für die Durchflussmessung
- ▷ Vorstellen der unterschiedlichen Messmethoden und Messgeräte
- ▷ Durchführung der Durchflussmessung nach den unterschiedlichen Messmethoden als Ringversuch
- ▷ Auswertung der Messergebnisse mit PADUA, WinRiver und Agila

### ZIELGRUPPE

Beschäftigte der kommunalen und staatlichen technischen Umweltverwaltung sowie der Wasserverbände

### TERMIN

▲ 23.-24.09. BEW-Essen

### VERANSTALTUNGSLEITER

**Dipl.-Ing. Martin Brinkmann**, Fachbereich 51 "Hydrologie", Landesamt für Natur, Umwelt und Verbraucherschutz Nordrhein-Westfalen (LANUV), Duisburg

### TEILNAHMEPREISE IN €

### PRÄSENZ

Regulär*	610,-
Wasserverbände/Verbandsmitglieder*	590,-
Bezirksregierungen und LANUV	475,-
Kommunale Umweltverwaltung NRW	190,-
Sonstige Behörden in und außerhalb NRW*	580,-

\*zzgl. gesetzl. MwSt. auf MwSt.-pflichtige Leistungen

### ANSPRECHPARTNERIN

claudia.booms@bew.de, 0201 8406-835

# Nutzung von Gewässerstrukturdaten

für die Ableitung und Erfolgskontrolle hydromorphologischer Maßnahmen

## THEMEN

### ▷ 1. Tag

- ▷ Einführung in die Gewässerstrukturkartierung
- ▷ Bedeutung der Hydromorphologie für den ökologischen Zustand
- ▷ Gruppenarbeit: Bewertung von Ausprägungen der Gewässerstruktur mit Feedback durch die Seminarleitung
- ▷ **Exkursion** zur einem Mittelgebirgsbach (wetterfeste Kleidung, Gummistiefel)

### ▷ 2. Tag

- ▷ Nutzung der landesweiten Gewässerstrukturdaten in ELWAS
- ▷ Visualisierung von Gewässerstrukturdaten im Geoinformationssystem
- ▷ Erfolgskontrolle von Maßnahmen mittels Gewässerstrukturdaten
- ▷ Gruppenarbeit: Bewertung einer Renaturierung mittels Gewässerstrukturdaten mit Feedback durch die Seminarleitung

## ZIELGRUPPE

Beschäftigte der kommunalen Umweltverwaltung sowie der Wasser- und Bodenverbände als Träger der Gewässerunterhaltung und -entwicklung mit Grundkenntnissen der Hydrologie und Hydraulik.

## TERMIN

▲ 07.-08.05. BEW-Essen

## DOZENTEN/-INNEN

**Dr. Andreas Müller**, Inhaber, chromgruen GmbH & Co. KG, Velbert

**Dipl.-Biol. Tanja Pottgiesser**, Gewässer-Biologin, Umweltbüro Essen

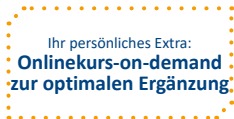
## TEILNAHMEPREISE IN €

	PRÄSENZ
Regulär*	600,-
Wasserverbände/Verbandsmitglieder*	560,-
Bezirksregierungen und LANUV	450,-
Kommunale Umweltverwaltung NRW	190,-
Sonstige Behörden in und außerhalb NRW*	490,-

\*zzgl. gesetzl. MwSt. auf MwSt.-pflichtige Leistungen

## ANSPRECHPARTNERIN

saskia.dillmann@bew.de, 02065 770-332



# Planung von hydromorphologischen Maßnahmen

Ausgangslage, Randbedingungen, Planungsziel, Genehmigungsverfahren, Planungs- und Beteiligungsschritte

## THEMEN

### ▷ 1. Tag

- ▷ Einführung in den Planungsverlauf
- ▷ Planungsablauf bei Maßnahmenumsetzung
- ▷ Anforderungen an die zu erstellenden Unterlagen
- ▷ Gewässertypologie und -zuordnung
- ▷ Analyse und Bewertung
- ▷ Definition von Planungszielen und Varianten
- ▷ Erstellung von Genehmigungsunterlagen einschließlich natur- und artenschutzrechtlicher Regelungen
- ▷ Nutzung der Entscheidungshilfe zur Herleitung zielführender hydromorphologischer Maßnahmen des LANUV NRW
- ▷ Vorgezogene Öffentlichkeitsbeteiligung
- ▷ Öffentlichkeitsarbeit
- ▷ Gruppenarbeit: 2-3 typische Planungssituationen

### ▷ 2. Tag: Exkursion

(wetterfeste Kleidung, Gummistiefel)

## ZIELGRUPPE

Beschäftigte der kommunalen Umweltverwaltung sowie der Wasser- und Bodenverbände als Träger der Gewässerunterhaltung und -entwicklung mit Grundkenntnissen der Hydrologie, Hydraulik und Gewässerstrukturdaten.

## TERMIN

▲ 20.-21.05. BEW-Duisburg

## DOZENTEN

**Dr. Uwe Koenzen**, Inhaber, Planungsbüro Koenzen, Hilden

**Mitarbeiter/-innen des Planungsbüros Koenzen**

## TEILNAHMEPREISE IN €

	PRÄSENZ
Regulär*	600,-
Wasserverbände/Verbandsmitglieder*	560,-
Bezirksregierungen und LANUV	450,-
Kommunale Umweltverwaltung NRW	190,-
Sonstige Behörden in und außerhalb NRW*	490,-

\*zzgl. gesetzl. MwSt. auf MwSt.-pflichtige Leistungen

## ANSPRECHPARTNERIN

saskia.dillmann@bew.de, 02065 770-332



## Lebendige Bäche und Flüsse

### Ökologische Grundlagen und Anregungen für eine naturnahe Gewässerunterhaltung in der Praxis

#### THEMEN

- ▷ Einführung in das Thema
- ▷ Fließgewässer als Lebensraum
- ▷ Exkursion zu naturnahen Beispielgewässern
- ▷ Rechtliche Grundlagen
- ▷ Maßnahmen der Gewässerunterhaltung
- ▷ Techniken der Gewässerunterhaltung
- ▷ Exkursion zu Beispielgewässern

#### HINWEISE

Die Teilnehmerzahl in diesem Seminar ist auf 15 Personen begrenzt. Ausrüstung für die Exkursion: wetterfeste Kleidung, Gummistiefel.

#### ZIELGRUPPE

Beschäftigte der kommunalen und staatlichen technischen Umweltverwaltung, der Wasserverbände sowie drittbeauftragte Betriebe, die die praktische Arbeit vor Ort (Unterhaltung und Pflege) durchführen.

#### TERMIN

▲ 02.-03.04. BEW-Duisburg und Brüggen

#### DOZENTEN/-INNEN

**Dipl.-Biol. Thomas Ehlert**, Gewässer-Biologe, Bonn

**Dipl.-Biol. Tanja Pottgiesser**, Gewässer-Biologin, Umweltbüro Essen

**Dipl.-Ing. Thomas Schulz**, Geschäftsführer, Schwalmverband, Brüggen

#### TEILNAHMEPREISE IN €

#### PRÄSENZ

Regulär*	550,-
Wasserverbände/Verbandsmitglieder*	500,-
Bezirksregierungen und LANUV	450,-
Kommunale Umweltverwaltung NRW	190,-
Sonstige Behörden in und außerhalb NRW*	470,-

\*zzgl. gesetzl. MwSt. auf MwSt.-pflichtige Leistungen

#### ANSPRECHPARTNERIN

saskia.dillmann@bew.de, 02065 770-332

## Makrozoobenthos als biologische Qualitätskomponente zur Gewässerbewertung gemäß EG-WRRL

### 3-tägiges Praxisseminar

#### THEMEN

- ▷ Vermittlung und Vertiefung neuester taxonomischer Erkenntnisse
- ▷ Kritische Auseinandersetzung mit neuer Bestimmungsliteratur
- ▷ Prüfung des eigenen Probenmaterials auf Validität

#### ZIELGRUPPE

Beschäftigte der kommunalen und staatlichen Umweltverwaltung sowie der Wasserverbände, die mit der taxonomischen Bearbeitung von Benthorganismen zur Umsetzung der EU-WRRL befasst sind.

#### TERMIN

▲ 10.-12.11. BEW-Essen

#### VERANSTALTUNGSLEITERIN

**Dipl.-Biol. Brigitte Eiseler**, Freiberuflerin, Roetgen

#### TEILNAHMEPREISE IN €

#### PRÄSENZ

Wasserverbände/Verbandsmitglieder*	780,-
Bezirksregierungen und LANUV	735,-

\*zzgl. gesetzl. MwSt. auf MwSt.-pflichtige Leistungen

#### ANSPRECHPARTNERIN

claudia.booms@bew.de, 0201 8406-835

# EG-Wasserrahmenrichtlinie – Biologische Untersuchung und Bewertung von Oberflächengewässern

## Vorhandene Lebensgemeinschaften als Indikatoren des Gewässerzustands

### THEMEN

- ▷ Biologisches Monitoring nach EG-Wasserrahmenrichtlinie
- ▷ Makrozoobenthos in Fließgewässern
- ▷ Fische in Fließgewässern
- ▷ Pflanzen in Fließgewässern
- ▷ Untersuchung von Stehgewässern
- ▷ Exkursion/Vorfürhungen am Gewässer

### ZIELGRUPPE

Beschäftigte der kommunalen und staatlichen technischen Umweltverwaltung, von Wasserbehörden, Gewässeruntersuchungsinstituten, Wasser- und Fischereiverbänden, Landwirtschaftskammern

### TERMIN

▲ 11.09. BEW-Essen

### VERANSTALTUNGSLEITERIN

**Kerstin Plantikow**, Fachbereich 55 "Ökologie der Oberflächengewässer", Landesamt für Natur, Umwelt und Verbraucherschutz Nordrhein-Westfalen (LANUV), Herten

### TEILNAHMEPREISE IN €

### PRÄSENZ

Regulär*	410,-
Wasserverbände/Verbandsmitglieder*	395,-
Bezirksregierungen und LANUV	325,-
Kommunale Umweltverwaltung NRW	95,-
Sonstige Behörden in und außerhalb NRW*	375,-

\*zzgl. gesetzl. MwSt. auf MwSt.-pflichtige Leistungen

### ANSPRECHPARTNERIN

claudia.booms@bew.de, 0201 8406-835

## EMAIL-NEWSLETTER

# B·E·W

### NUTZEN SIE DEN EMAIL-NEWSLETTER DES BEW – INDIVIDUELL AUF IHRE BEDÜRFNISSE ABGESTIMMT!

Mit dem BEW-Veranstaltungs-Newsletter bestimmen Sie selbst, zu welchen Themengebieten wir Sie regelmäßig per E-Mail informieren sollen.

Sie erhalten themenbezogene Anregungen für Ihre berufliche Weiterbildung und Hinweise auf topaktuelle Themen und Veranstaltungen.

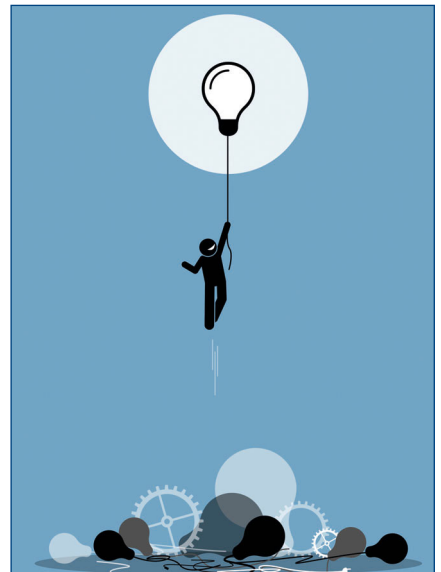
### IHRE VORTEILE AUF EINEN BLICK:

- ▷ Alle Veranstaltungstermine und -highlights der nächsten Monate
- ▷ Jeden gewünschten Themenbereich erhalten Sie circa einmal pro Monat kompakt per E-Mail
- ▷ Durch den papierlosen Versand leisten Sie einen aktiven Beitrag für den Umwelt- und Klimaschutz

STELLEN SIE SICH ONLINE UNTER: [WWW.BEW.DE/NEWSLETTER](http://WWW.BEW.DE/NEWSLETTER)  
BEQUEM IHREN INDIVIDUELLEN E-MAIL-NEWSLETTER ZUSAMMEN!

### ANSPRECHPARTNERIN

marianne.busse@bew.de, 0201 8406-873



[WWW.BEW.DE/NEWSLETTER](http://WWW.BEW.DE/NEWSLETTER)



# Ausbildung für Stauwärter von Hochwasser-Rückhaltebecken GB009

## Grundlagen – Aufgaben – Informationen

### THEMEN 3 4 6 7

- ▷ Hydrologische und hydraulische Grundlagen
- ▷ Klassifizierung von Stauanlagen nach DIN 19700
- ▷ Betrieb, Überwachung und Stauanlagenbuch
- ▷ Unterhaltung von Hochwasser-Rückhaltebecken in der Praxis
- ▷ Exkursion: Halbtägige Exkursion zu kleinen Stauanlagen mit Führung durch den Stauwärter
- ▷ Hochwasser – Entstehung und Ablauf
- ▷ Rechte, Pflichten und Haftung des Stauwärters
- ▷ Arbeits- und Gesundheitsschutz
- ▷ Elektrische Antriebe
- ▷ Test, Abschlussgespräch und Aushändigung des Zertifikates

### ZIELGRUPPE

Stauwärter/-innen, Wassermeister/-innen, Betriebsleiter/-innen, Anlagenbetreiber, Mitarbeiter/-innen der Unteren Wasserbehörden, Kommunen und Wasserverbände

### TERMIN

▲ 27.-30.01. BEW-Essen

### DOZENTEN

**Prof. Dr.-Ing. Klaus Röttcher**, Professor für Wasserbau und Wasserwirtschaft, Ostfalia Hochschule, Campus Suderburg

**Dipl.-Ing. Jürgen Fries**, Betriebsleiter, Wupperverband, Wuppertal

**Dipl.-Ing. Hans-Jürgen Lewer**, ehemaliger Gruppenleiter Instandhaltung, Ruhrverband, Essen

**Dipl.-Ing. Dirk Burghardt**, Gruppenleiter Instandhaltung, Ruhrverband, Essen

### TEILNAHMEPREISE IN €

### PRÄSENZ

Regulär\* ..... 1.180,-  
Wasserverbänder/Verbandsmitglieder\* ..... 1.030,-

\* zzgl. gesetzl. MwSt. auf MwSt.-pflichtige Leistungen

### ANSPRECHPARTNERIN

saskia.dillmann@bew.de, 02065 770-332

---

# Regenrückhaltebecken und Retentionsbodenfilter DW023

## Gestaltung, Bemessung und Betrieb

### THEMEN 4 11

- ▷ Niederschlagswassereinleitungen in Oberflächengewässer und ihre Auswirkungen
- ▷ Wasserrechtliche Anforderungen an Niederschlagswassereinleitungen
- ▷ immissionsbezogene Bewertung nach DWA-M 102-3/ BWK-M 3-3 in Theorie und Praxis
- ▷ Planung, Bau und Betrieb von Regenrückhaltebecken
- ▷ Planung, Bau und Betrieb von Retentionsbodenfiltern
- ▷ Betriebserfahrungen mit Retentionsbodenfiltern
- ▷ Kosten von Regenrückhaltebecken und Retentionsbodenfiltern

### ZIELGRUPPE

Beschäftigte der kommunalen und staatlichen technischen Umweltverwaltung sowie der Wasserverbände

### TERMIN

▲ 25.06. BEW-Essen oder Online

### VERANSTALTUNGSLEITERIN

**Dipl.-Ing. Agnieszka Speicher**, Dezernentin, Fachbereich 53 "Hochwasserschutz, Stadtentwässerung, Klima und Wasserwirtschaft", Landesamt für Natur, Umwelt und Verbraucherschutz Nordrhein-Westfalen (LANUV), Duisburg

### TEILNAHMEPREISE IN €

### PRÄSENZ ONLINE

Regulär\* ..... 410,- ... 385,-  
Wasserverbände/Verbandsmitglieder\* ..... 395,- ... 370,-  
Bezirksregierungen und LANUV ..... 325,- ... 300,-  
Kommunale Umweltverwaltung NRW ..... 95,- ... 70,-  
Sonstige Behörden in und außerhalb NRW\* ..... 375,- ... 350,-

\* zzgl. gesetzl. MwSt. auf MwSt.-pflichtige Leistungen

### ANSPRECHPARTNERIN

claudia.booms@bew.de, 0201 8406-835

# Starkniederschläge und Überflutungsvorsorge WB032

Maßnahmen zur Minimierung der Überflutungsgefährdung bei Hochwasser- und Extremwetterereignissen in der Praxis

THEMEN 4 8 9 11

- ▷ **Starkregenereignisse aus rechtlicher Sicht**
  - ▷ Verantwortung und Haftung
  - ▷ Pflichten der Kommunen
  - ▷ Aktuelle Rechtsprechung
- ▷ **Analyse und Bewertung der lokalen Überflutungsgefahr durch hydrodynamische Simulation**
- ▷ **Starkregenvorsorge und Klimaanpassung in der Stadtplanung**
- ▷ **Erfahrungsberichte aus der Praxis**
- ▷ **Retentionsraum und Versickerung auf Grundstücken**
- ▷ **Beispiele für vorsorgende Maßnahmen von Kommunen**
  - ▷ Schaffung von Retentionsräumen
  - ▷ Verbesserung der Abwasserableitung
  - ▷ Planerische Begleitung neuer Bebauungspläne

## ZIELGRUPPE

Mitarbeiter/-innen von Behörden und Kommunen (Tiefbauämter, Stadtentwässerung, Feuerwehren, etc.), Wasser- und Abwasserverbänden, Stadtwerken und weiteren Energieversorgern, Ingenieurbüros, Versicherungsunternehmen, Facility-Management-Unternehmen und Gebäudebetreibern

## TERMIN

📅 09.05. BEW-Essen oder Online

## VERANSTALTUNGSLEITER

**Hans Heite**, Geschäftsführer, AFT Abwasser-Förder-Technik, Duisburg

## DOZENTEN/-INNEN

Die Dozenten/-innen befinden sich derzeit in Absprache.

## TEILNAHMEPREISE IN €

**PRÄSENZ** **ONLINE**

Regulär*	445,-	420,-
Verbandsmitglieder*	405,-	380,-
Behörden, Kommunen*	345,-	320,-

\* zzgl. gesetzl. MwSt. auf MwSt.-pflichtige Leistungen

## ANSPRECHPARTNERIN

saskia.dillmann@bew.de, 02065 770-332

# Maßnahmen zum Überflutungsschutz an Bauwerken GA013

Die richtige Beratung von Bauherren und Eigentümern kann schwere Schäden verhindern

THEMEN 3 4 13

- ▷ Entstehung von Überflutungen – Hochwasser, Starkregen, Rückstau und Grund- und Sickerwasser
- ▷ Gefahren für Gebäude
- ▷ Schutzmaßnahmen
- ▷ Überflutungsnachweise gemäß DIN 1986 Teil 100
- ▷ Erfahrungsaustausch und praktische Anwendungsbeispiele mittels Anschauungsmaterial und Ausstellung

## ZIELGRUPPE

Bauunternehmen und Baubehörden, Meister/-innen, Techniker/-innen, Architekten/-innen und Ingenieure/-innen, die Bauherren und Grundstückseigentümer bei Umbau und Neubaumaßnahmen beraten und selber Schutzmaßnahmen durchführen bzw. überwachen.

## TERMIN

📅 05.06. BEW-Essen

## DOZENTEN

**Dipl.-Hydrol. Georg Johann**, Geschäftsführer, Hochwasser Kompetenz Centrum (HKC) e.V., Köln

**Dipl.-Ing. Marc Scheibel**, Mitarbeiter, Hochwasser Kompetenz Centrum (HKC) e.V., Köln

## TEILNAHMEPREISE IN €

**PRÄSENZ**

Regulär*	390,-
Wasserverbände/Verbandsmitglieder*	355,-
Bezirksregierungen und LANUV	310,-
Kommunale Umweltverwaltung NRW	95,-
Sonstige Behörden in und außerhalb NRW*	310,-

\* zzgl. gesetzl. MwSt. auf MwSt.-pflichtige Leistungen

## ANSPRECHPARTNERIN

saskia.dillmann@bew.de, 02065 770-332

## Hochwasserrisiken umfassend erkennen und vorbeugen

### THEMEN

- ▷ Grundlagen des Hochwasserrisikomanagements
- ▷ Hochwasserretention
- ▷ Technischer Hochwasserschutz
- ▷ Hochwasservorsorge
- ▷ Frühwarnung und Hochwasserkommunikation

### ZIELGRUPPE

Beschäftigte der Umweltverwaltung sowie der Gewässerverbände als Träger der Gewässerunterhaltung und -entwicklung, Ingenieur- und Planungsbüros, Naturschutzverbände, Baufirmen als Ausführende der Maßnahmen

### TERMINE

- 14./16./18./21./23.04. Online, jeweils 2 Std./Tag
- 10./12./16./17./19.11. Online, jeweils 2 Std./Tag

### DOZENT

**Univ.-Prof. Dr.-Ing. Holger Schüttrumpf**, Inhaber und Leiter, Lehrstuhl für Wasserbau und Wasserwirtschaft, RWTH, Aachen

### TEILNAHMEPREISE IN €

	ONLINE
Regulär*	440,-
Wasserverbände/Verbandsmitglieder*	390,-
Bezirksregierungen und LANUV	360,-
Kommunale Umweltverwaltung NRW	95,-
Sonstige Behörden in und außerhalb NRW*	390,-

\* zzgl. gesetzl. MwSt. auf MwSt.-pflichtige Leistungen

### ANSPRECHPARTNERIN

saskia.dillmann@bew.de, 02065 770-332

## SOCIAL MEDIA

# BEW

### SOCIAL MEDIA-AKTIVITÄTEN DES BEW

Das BEW ist auf verschiedenen sozialen Plattformen präsent. Folgen Sie uns auf einem oder mehreren Kanälen und erhalten Sie aktuelle Neuigkeiten zu unserem Angebot und dem BEW im Allgemeinen. Sie finden uns bei:



LINKEDIN

[www.linkedin.com/company/bew-ggmbh](http://www.linkedin.com/company/bew-ggmbh)



FACEBOOK BEW-DUISBURG

[www.facebook.com/bew.duisburg](http://www.facebook.com/bew.duisburg)



FACEBOOK BEW-ESSEN

[www.facebook.com/bew.essen](http://www.facebook.com/bew.essen)



INSTAGRAM

[www.instagram.com/bew\\_ggmbh](http://www.instagram.com/bew_ggmbh)

### ANSPRECHPARTNER

daniel.scholten@bew.de, 0201-8406-831



WWW.BEW.DE

# Probenahme von Grundwasser

## Theorie und Praxis

### THEMEN

- ▷ Messprogramm und Bewertung von Grundwasserproben
- ▷ Grundwassermessstellen (Typen, Aufbau, Eignung)
- ▷ Grundlagen der Probenahme von Grundwasser
- ▷ Computergestütztes Grundwasserprobenahmesystem
- ▷ Vor-Ort-Messung
- ▷ Probenahmebehandlung/Probenahmeprotokoll
- ▷ Qualitätssicherungs- und Kontrollmaßnahmen
- ▷ Praxistag
  - ▷ Demonstration einer Grundwasserprobenahme
  - ▷ Vorführung von Probenahme- und Messfahrzeugen
  - ▷ Kamerabefahrung einer Grundwassermessstelle
  - ▷ Vergleich von Grundwasserprobenahmesystemen und Materialien

### ZIELGRUPPE

Beschäftigte der kommunalen und staatlichen technischen Umweltverwaltung und der Wasserverbände, die mit der Probenahme von Grundwasser zur Umsetzung der EU-Wasserrahmenrichtlinie und anderer Messprogramme praktisch befasst sind. Darüber hinaus ist es ein Angebot an alle zugelassenen bzw. akkreditierten Untersuchungsstellen, die in diesem Rahmen zur regelmäßigen Fortbildung aller Mitarbeiter/-innen verpflichtet sind.

### TERMIN

▲ 23.-24.06. BEW-Essen

### VERANSTALTUNGSLEITER

**Markus Donder**, Fachbereich 63 „Probenahmemanagement“, Landesamt für Natur, Umwelt und Verbraucherschutz Nordrhein- Westfalen (LANUV), Recklinghausen

### TEILNAHMEPREISE IN €

### PRÄSENZ

Regulär*	615,-
Wasserverbände/Verbandsmitglieder*	590,-
Bezirksregierungen und LANUV	475,-
Kommunale Umweltverwaltung NRW	190,-
Sonstige Behörden in und außerhalb NRW*	580,-

\*zzgl. gesetzl. MwSt. auf MwSt.-pflichtige Leistungen

### HINWEISE

Ausrüstung für den Praxistag:  
wetterfeste Kleidung, dichtes Schuhwerk

### ANSPRECHPARTNERIN

claudia.booms@bew.de, 0201 8406-835

# Probenahme von Kühlwasser

## Schulung auf Basis der UBA-Empfehlung zur Probenahme für den Nachweis von Legionellen in Verdunstungskühlanlagen, Kühltürmen und Nassabscheidern

### THEMEN

- ▷ Gesetzliche Grundlagen der Überwachung von Kühlwässern, insbesondere zur Legionellen-Problematik
- ▷ Technik von Verdunstungskühlanlagen, Kühltürmen und Nassabscheidern
- ▷ Grundlagen der Mikrobiologie
- ▷ Planung und Vorbereitung der Probenahme
- ▷ Probenahmetechnik und Dokumentation
- ▷ Mikrobiologische Probenahme nach DIN EN ISO 19458
- ▷ Vor-Ort-Messungen
- ▷ 42. BImSchV – Das neue Fachmodul für die Akkreditierung
- ▷ Qualitätssicherungs- und -kontrollmaßnahmen bei mikrobiologischen Proben
- ▷ Praktische Übungen

### ZIELGRUPPE

Probenehmer/-innen von Kühlwässern, Laborleiter/-innen und Labormitarbeiter/-innen von Laboratorien, die Wasserproben untersuchen, Mitarbeiter/-innen von Genehmigungs- und Überwachungsbehörden.

### TERMINE

▲ 20.-21.05. / 10.-11.12. BEW-Essen

### VERANSTALTUNGSLEITERIN

**Irina Quade**, M.Sc., Probenahmemanagement, Abteilung 6 Zentrale Umwelanalytik, Landesamt für Natur, Umwelt und Verbraucherschutz Nordrhein-Westfalen (LANUV), Duisburg

### TEILNAHMEPREISE IN €

### PRÄSENZ

Regulär*	590,-
Verbandsmitglieder*	545,-
Bezirksregierungen und LANUV	475,-
Kommunale Umweltverwaltung NRW	190,-
Sonstige Behörden in und außerhalb NRW*	495,-

\*zzgl. gesetzl. MwSt. auf MwSt.-pflichtige Leistungen

### ANSPRECHPARTNERIN

saskia.dillmann@bew.de, 02065 770-332

# Trinkwasserbakteriologie: Praktischer Kurs WD037

## Die bakteriologischen Nachweisverfahren nach Trinkwasserverordnung

### THEMEN 3 4 6

- ▷ Die Trinkwasserverordnung
- ▷ Trinkwasserhygiene
- ▷ Mikrobiologische Grundlagen
- ▷ Arbeitssicherheit und Biostoffverordnung
- ▷ Mikrobiologische Verfahren der TrinkwV inklusive zugelassener alternativer Verfahren
- ▷ Vergleichbarkeit mikrobiologischer Methoden
- ▷ Qualitätssicherung im mikrobiologischen Labor
- ▷ Probenahme für mikrobiologische Analysen
- ▷ Legionellen in der Trinkwasser-Installation
- ▷ Praktische Durchführung von bakteriologischen Untersuchungen
  - ▶ Koloniezahlen bei 22°C und 36°C
  - ▶ E. coli/coliforme Bakterien
  - ▶ Clostridium perfringens
  - ▶ Intestinale Enterokokken
  - ▶ Pseudomonas aeruginosa
  - ▶ Kultureller Legionellennachweis

### TERMINE

Die Termine befinden sich derzeit in Absprache.

### ZIELGRUPPE

Mitarbeiter/-innen aus Wasserversorgungsunternehmen mit eigenem Untersuchungslabor, private und behördliche Untersuchungsstellen sowie Laborfachkräfte (BTA, MTA etc.), die Untersuchungen von Trink- und Rohwässern durchführen, und die über praktische Erfahrungen in bakteriologischen Arbeitstechniken verfügen.

### DOZENTEN/-INNEN

Die Dozenten/-innen befinden sich derzeit in Absprache.

### TEILNAHMEPREIS IN €

Regulär\* ..... 2.085,-

\*zzgl. gesetzl. MwSt. auf MwSt.-pflichtige Leistungen

### PRÄSENZ

### ANSPRECHPARTNERIN

saskia.dillmann@bew.de, 02065 770-332

# Umweltmikrobiologische Ringversuche – Informationen und Erfahrungen WB053 NEU

## Online-Fachforum LANUV NRW

### THEMEN 4 6 9 11

- ▷ Neuigkeiten zu den umweltmikrobiologischen Ringversuchen des LANUV NRW in Abwasser und Kühlwasser (nach 42. BImSchV)
- ▷ Die Bestimmung von Legionellen und der allgemeinen Koloniezahl stehen dabei im Mittelpunkt
- ▷ Ergebnisse und Schlussfolgerungen der aktuellen Ringversuche
- ▷ Diskussion von Fragen, die im Zusammenhang mit den Ringversuchen aufgetreten sind
- ▷ Ausblicke in aktuelle Entwicklungen

### TERMIN

Der Termin befindet sich derzeit in Absprache.

### ZIELGRUPPE

Teilnehmer/-innen der mikrobiologischen Ringversuche des LANUV, Interessenten aus privaten und behördlichen Untersuchungsstellen, Qualitätssicherungsbeauftragte, Laborleitungen mikrobiologischer Labore

### DOZENTEN/-INNEN

**Dipl.-Chem.-Ing. Sibylle Fütterer**, Fachbereichsleitung 61 „Notifizierung und Eignungsprüfungen, Qualitätsmanagement, Digitalisierung“, Landesamt für Natur, Umwelt und Verbraucherschutz Nordrhein-Westfalen (LANUV), Recklinghausen

**Dr. Susanne Grobe**, Fachbereich 64 Labor Oberflächenwasser/Grundwasser, Fachgebietsleitung 64.6 Umweltmikrobiologie/wirkungsbezogene Analytik, Landesamt für Natur, Umwelt und Verbraucherschutz Nordrhein-Westfalen (LANUV), Duisburg

**Dipl.-Biol. Bernd Schwanke**, Laborleiter Umweltmikrobiologie, Fachgebiet 64.6 Umweltmikrobiologie/wirkungsbezogene Analytik, Landesamt für Natur, Umwelt und Verbraucherschutz Nordrhein-Westfalen (LANUV), Duisburg

### TEILNAHMEPREIS IN €

Regulär\* ..... 69,-

\*zzgl. gesetzl. MwSt. auf MwSt.-pflichtige Leistungen

### ONLINE

### ANSPRECHPARTNERIN

saskia.dillmann@bew.de, 02065 770-332

## Basiswissen Wasserrecht UA223

Wichtige europäische und nationale Regelungen (einschließlich Landeswassergesetz für NRW), Anwendungen in der betrieblichen, behördlichen und kommunalen Praxis

THEMEN 4 6 9 14

- ▷ **EU-Wasserrahmenrichtlinie**
  - ▶ Wasserhaushaltsgesetz und seine Verordnungen
  - ▶ Landeswassergesetze (insbesondere LWG-NW)
  - ▶ Kommunale Entwässerungssatzungen
- ▷ **Wasserrechtliche Erlaubnisverfahren und behördliche Genehmigungsverfahren im Wasserrecht**
  - ▶ Wassergewinnung, Wasserentnahme und Wasserversorgung
  - ▶ Gesetzliche Anforderungen und Regelwerke
  - ▶ Wasserversorgung aus kommunaler Sicht
- ▷ **Abwasserbeseitigung**
  - ▶ Gesetzliche Anforderungen und Regelwerke, Abwasserbeseitigungskonzepte, Abwassergebühren
- ▷ **Oberflächengewässerbewirtschaftung und Umsetzung der Wasserrahmenrichtlinie**
  - ▶ Gewässerbenutzung, -unterhaltung und -ausbau
  - ▶ Behördliche Überwachung
- ▷ **Grundwasserschutz**
- ▷ **Hochwasserschutz und Hochwasser-  
risikomanagement**

ZIELGRUPPE

Planer, Anlagenbetreiber, Gewässerschutz- und Umweltbeauftragte, Behörden und Kommunen

TERMINE

- 26.-27.03. Online
- ▲ 07.-08.07. / 26.-27.11. BEW-Duisburg

VERANSTALTUNGSLEITER

**Jörg Matthes**, Dezernatsleiter, Bezirksregierung Düsseldorf, Düsseldorf

**Dr. jur. Peter Queitsch**, Hauptreferent, Nordrhein-Westfälischer Städte- und Gemeindebund, Düsseldorf

TEILNAHMEPREISE IN €

PRÄSENZ ONLINE

Regulär*	605,-	555,-
Verbandsmitglieder*	545,-	495,-
Behörden, Kommunen*	475,-	425,-

\* zzgl. gesetzl. MwSt. auf MwSt.-pflichtige Leistungen

ANSPRECHPARTNER

edgar.tschech@bew.de, 02065 770-124

## Grundlagen des Wasserrechts I + II: Online-Live-Reihe GB101

Interaktive Online-Live-Trainings zu den rechtlichen Grundlagen des WHG und der nachfolgenden Rechtsvorschriften

THEMEN 4 6 9

- ▷ **Grundlagen des Wasserrechts Teil I**
  - ▶ Grundsätze der Gewässerbewirtschaftung
  - ▶ Wasserrechtliche Gestattung
  - ▶ Gewässerbenutzungen
  - ▶ Wasserrechtliche Zulassung
  - ▶ Wasserrahmenrichtlinie (WRRL)
- ▷ **Grundlagen des Wasserrechts Teil II**
  - ▶ Hochwasserschutz
  - ▶ Wasserschutzgebiete
  - ▶ Abwasserbeseitigung
  - ▶ Anlagen zum Umgang mit wassergefährdenden Stoffen
  - ▶ Gewässeraufsicht
  - ▶ Gewässerschutzbeauftragter

ZIELGRUPPE

Beschäftigte in Umweltbehörden, Planungsämtern, Wasserverbänden, Industriebetrieben, Landwirtschaftskammern, Ingenieur- und Planungsbüros und Untersuchungsämtern, die mit wasserrechtlichen Themen befasst sind sowie Einsteiger in das Thema Wasserrecht.

TERMINE

- 04. und 11.11. Online, jeweils 2 Std./Tag

DOZENTIN

**Dr. Anna Alexandra Seuser**, Fachanwältin für Wasser- und Abwasserwirtschaftsrecht, Becker Büttner Held Rechtsanwälte Steuerberater Unternehmensberater PartGmbH, Berlin

TEILNAHMEPREIS IN €

ONLINE

Regulär*	199,-
----------	-------

\* zzgl. gesetzl. MwSt. auf MwSt.-pflichtige Leistungen

ANSPRECHPARTNERIN

saskia.dillmann@bew.de, 02065 770-332

# Cybersicherheit trifft Künstliche Intelligenz (KI): Neue Perspektiven und mehr Sicherheit für die Wasser- und Abwasserwirtschaft

GB057 NEU

## THEMEN 4 6 8 9 11

- ▷ Cybercrime und Cybersicherheit in der KRITIS
- ▷ Cyberresilienz und Präventives Krisenmanagement
- ▷ Künstliche Intelligenz – zwischen Erfolgen, Erwartungen und Perspektiven
- ▷ Digitalisierung und KI in der Wasserwirtschaft
- ▷ Digitaler Zwilling

## ZIELGRUPPE

Fach- und Führungskräfte der Wasser- und Abwasserwirtschaft, IT-Sicherheitsbeauftragte, Ingenieure/-innen, Wissenschaftler/-innen, Mitarbeiter/-innen der zuständigen Umweltbehörden

## TERMIN

19.-20.03 BEW-Duisburg oder Online

## VERANSTALTUNGSLEITER

**Hans Heite**, Geschäftsführer,  
AFT Abwasser-Förder-Technik, Duisburg

## DOZENTEN/-INNEN

Die Dozenten/-innen befinden sich derzeit in Absprache.

## TEILNAHMEPREISE IN €

PRÄSENZ ONLINE

Regulär*	695,-	645,-
Verbandsmitglieder*	655,-	605,-
Behörden und Kommunen*	625,-	575,-

\*zzgl. gesetzl. MwSt. auf MwSt.-pflichtige Leistungen

## ANSPRECHPARTNERIN

saskia.dillmann@bew.de, 02065 770-332

# Wasserwiederverwendung – Die neue EU-Verordnung

GB055 NEU

## Online-Kompaktseminar

## THEMEN 3 4 6 11

- ▷ Verordnung (EU) 2020/741 des Europäischen Parlaments und des Rates über Mindestanforderungen für die Wasserwiederverwendung (WWVO)
- ▷ Technisches Verfahren der Wasserwiederverwendung
- ▷ Vierte Reinigungsstufe im Water Reuse
- ▷ Möglichkeiten der Wasserwiederverwendung
- ▷ Güteklassen und Verwendungszwecke

## ZIELGRUPPE

Ingenieur/-innen und Naturwissenschaftler/-innen von Planungs- und Ingenieurbüros, Anlagenbetreibern bzw. Betreibergesellschaften und Genehmigungs- und Überwachungsbehörden

## TERMIN

- 07.10. Online

## DOZENTIN

**Dr. Anna Alexandra Seuser**, Fachanwältin für Wasser- und Abwasserwirtschaftsrecht, Becker Büttner Held Rechtsanwälte Steuerberater Unternehmensberater PartGmbH, Berlin

## TEILNAHMEPREIS IN €

ONLINE

Regulär*	139,-
----------	-------

\*zzgl. gesetzl. MwSt. auf MwSt.-pflichtige Leistungen

## ANSPRECHPARTNERIN

saskia.dillmann@bew.de, 02065 770-332

# Basiswissen Grundwasser GB006

Bodenkunde, Hydrologie, Chemie

## THEMEN 3 4 6 9

- ▷ Block 1: Bodenkundliche Grundlagen
- ▷ Block 2: Grundwasserströmung
- ▷ Block 3: Hydrogeologische Fachdaten
- ▷ Block 4: Theorie der Grundwasserprobenahme
- ▷ Block 5: Grundwasserchemie
- ▷ Block 6: Bewertungsmaßstäbe
- ▷ Block 7: Fallbeispiele praktisch erarbeiten (Workshop)

## ZIELGRUPPE

Beschäftigte, die mit dem Grundwasserschutz und Bodenschutz befasst sind oder zukünftig Aufgaben in dem Fachgebiet übernehmen, kommunale Umweltämter, Umweltverbände, Kommunen und Kreise, Mitarbeiter/-innen von Wasserversorgungsunternehmen, Wasserverbänden, Grundstücksgesellschaften, Planungsgesellschaften, Altlastensanierungsgesellschaften, Abfallgesellschaften, Industriebetriebe, Chemieparks, Gewerbebetriebe sowie Baufirmen

## TERMIN

▲ 11.-12.11. BEW-Essen

## DOZENTEN/-INNEN

**Prof. Dr. Luise Giani**, Leiterin Arbeitsgruppe Bodenkunde, Institut für Biologie und Umweltwissenschaften, Carl-von-Ossietzky-Universität, Oldenburg

**Dr. Carsten Hansen**, Projektleiter Wasserressourcen-Management, CONSULAQUA GmbH, Hamburg

**Bernd Linder**, Obergéologierat, Geologischer Dienst Nordrhein-Westfalen, Krefeld

**Paul Meyer**, Hydrogeologe, CONSULAQUA GmbH, Hamburg

**Dr. Stefan Seibert**, Wiss. Mitarbeiter, Carl-von-Ossietzky-Universität, Oldenburg

## TEILNAHMEPREISE IN €

## PRÄSENZ

Regulär*	710,-
Verbandsmitglieder*	665,-

\*zzgl. gesetzl. MwSt. auf MwSt.-pflichtige Leistungen

## ANSPRECHPARTNERIN

saskia.dillmann@bew.de, 02065 770-332

# Betriebsbeauftragte für Wassergewinnung GB005

Grundlehrgang zum Erlangen der benötigten Fachkunde gemäß § 13, Abs. 2 Nr. 3 WHG

## THEMEN 4 6 9

- ▷ **Teil 1:**  
**Wassergewinnungsanlagen/  
Arten und Klassifizierung**
  - ▷ Geologie/Hydrogeologie
  - ▷ Hydrochemische Grundlagen (Wasseranalysen: Parameter, Grenzwerte, Häufigkeit)
- ▷ **Teil 2:**  
**Rechtliche Grundlagen/Europäische Richtlinien**
  - ▷ Rechte, Pflichten und Haftung des Betriebsbeauftragten
  - ▷ Betrieb, Überwachung und Aufzeichnung

## ZIELGRUPPE

Wassermeister/-innen, Ingenieure/-innen in Wasserversorgungsunternehmen, Stadtwerke, im öffentlichen Dienst, Ingenieurbüros und Industrie, die gemäß Bewilligungsbescheid die Aufgaben des Betriebsbeauftragten für Wassergewinnungsgebiete gemäß § 13, Abs. 2 Nr. 3 WHG schon ausüben oder diese Aufgabe zukünftig übernehmen.

## TERMIN

▲ 23.-24.09. BEW-Essen

## DOZENTEN

**Rechtsanwalt Klaus-Dieter Fröhlich**, Partner, Wellmann Fröhlich, Langbein Partnerschaftsgesellschaft, Bonn

**Dipl.- Geol. Hilger Schmedding**, Niederlassungsleiter, Consulaqua Hildesheim, Hildesheim

**Prof. Dr. Tobias Licha**, Professor für Hydrogeochemie, Ruhr-Universität, Bochum

## TEILNAHMEPREISE IN €

## PRÄSENZ

Regulär*	650,-
Verbandsmitglieder*	595,-

\*zzgl. gesetzl. MwSt. auf MwSt.-pflichtige Leistungen

## ANSPRECHPARTNERIN

saskia.dillmann@bew.de, 02065 770-332



# Unterwassermotorpumpen in der Wasserversorgung GB020

**Untertitel: Energieeffizienter Einsatz – Innovative Motorentechnik – Life-Cycle-Cost**

## THEMEN 4 9

- ▷ Stand der Technik heute
- ▷ Bauformen der Pumpen und Laufräder
- ▷ Wirtschaftliche Auslegung
- ▷ Frequenzumrichter für Unterwassermotorpumpen
- ▷ Auslegung einer Pumpe
- ▷ Erhöhung der Pumpen-Lebensdauer
- ▷ Sichere Handhabung von Unterwasserpumpen

## ZIELGRUPPE

Planer/-innen, Monteur/-innen, Betreiber und Wassermeister/-innen von Wasserversorgungsunternehmen (auch kleineren Wasserwerken) sowie Mitarbeiter/-innen der Brunnenbauer, der Bergbauunternehmen und der Industrie mit eigener Wasserversorgung

## TERMIN

▲ 24.11. BEW-Essen

## DOZENTEN

**Dipl.-Ing. Dipl.-Wirtsch.-Ing. Wolfgang Tillmann**, Vertriebsingenieur, Flowserve Corporation, Köln

**Dipl.-Ing. Filipe Lopez**, Projektierung, Beratung und Vertrieb, Danfoss GmbH, Offenbach

## TEILNAHMEPREISE IN €

**PRÄSENZ**

Regulär*	435,-
Verbandsmitglieder*	390,-

\*zzgl. gesetzl. MwSt. auf MwSt.-pflichtige Leistungen

## ANSPRECHPARTNERIN

saskia.dillmann@bew.de, 02065 770-332

---

# Die Trinkwassereinzugsgebieteverordnung (TrinkwEGV) GB053 NEU

**Seminar zu Gefährdungsanalyse, Risikoabschätzung und Risikomanagement in Trinkwassereinzugsgebieten**

## THEMEN 3 4 6 11

- ▷ Ziele des Risikomanagements
- ▷ Risikobasierter Ansatz nach EU Trinkwasserrichtlinie und Umsetzung in nationales Recht
- ▷ Bewertung von Trinkwassereinzugsgebieten (Gefährdungsanalyse und Risikoabschätzung)
- ▷ Anforderungen an ein Untersuchungsprogramm
- ▷ Anforderungen an die Dokumentation
- ▷ Hinweise zur Anpassung eines Untersuchungsprogramms
- ▷ Risikomanagement und Festlegung von Maßnahmen
- ▷ Praxisnahe Beispiele, Arbeitshilfen und mögliche Fachanwendungen

## ZIELGRUPPE

Mitarbeiter/-innen der Wasser- und Gesundheitsbehörden sowie von Wasserversorgungsunternehmen, ebenso Ingenieur/-innen und Naturwissenschaftler/-innen von Planungs- und Ingenieurbüros

## TERMIN

▲ 08.04. BEW-Essen

## DOZENTEN

**Lars Richters**, Referat IV - 5 (Oberflächengewässer- und Grundwasserbeschaffenheit, Wasserversorgung) Ministerium für Umwelt, Naturschutz und Verkehr des Landes Nordrhein-Westfalen (MUNV), Düsseldorf

**Dipl.-Geoök. Sebastian Sturm**, Abteilungsleitung Wasserversorgung, Sachgebietsleitung Risikomanagement, DVGW-Technologiezentrum Wasser (TZW), Karlsruhe

## TEILNAHMEPREISE IN €

**PRÄSENZ**

Regulär*	495,-
Verbandsmitglieder*	460,-
Bezirksregierungen und LANUV	350,-
Kommunale Umweltverwaltung NRW	95,-
Sonstige Behörden in und außerhalb NRW*	350,-

\*zzgl. gesetzl. MwSt. auf MwSt.-pflichtige Leistungen

## ANSPRECHPARTNERIN

saskia.dillmann@bew.de, 02065 770-332

## Wasserrechte zur Grundwasserentnahme

### THEMEN

- ▷ Grundwasserneubildung, Wasserbilanz
- ▷ Methoden zur Ermittlung von Wassereinzugsgebieten, Beispiele aus der Praxis
- ▷ Wasserschutzgebiete (WSG); Festsetzung und Maßnahmen in WSG
- ▷ Grundwasserdatenbank des Landes NRW (HYGRIS C)
- ▷ Plausibilitätsprüfung hydrogeologischer/wasserwirtschaftlicher Gutachten
- ▷ Anforderungen an Antragsunterlagen für Wasserrechtsanträge; Beweissicherung zu Grundwasserentnahmen, Wasserbedarfsermittlung

### ZIELGRUPPE

Beschäftigte der kommunalen und staatlichen technischen Umweltverwaltung und der Wasserverbände

### TERMIN

▲ 25.11. BEW-Essen oder Online

### VERANSTALTUNGSLEITERINNEN

**Hannah Hermanns**, Dezernat 54 "Wasserwirtschaft", Bezirksregierung Köln

**Janine Janowitz**, Dezernat 54 "Wasserwirtschaft", Bezirksregierung Detmold

### TEILNAHMEPREISE IN €

PRÄSENZ ONLINE

Regulär*	380,-	355,-
Wasserverbände/Verbandsmitglieder*	365,-	340,-
Bezirksregierungen und LANUV	325,-	300,-
Kommunale Umweltverwaltung NRW	95,-	70,-
Sonstige Behörden in und außerhalb NRW*	360,-	335,-

\*zzgl. gesetzl. MwSt. auf MwSt.-pflichtige Leistungen

### ANSPRECHPARTNERIN

claudia.booms@bew.de, 0201 8406-835

# Methoden der Wasseraufbereitung GB045

## Technische Möglichkeiten in der Wasseraufbereitung

### THEMEN

- ▷ Einführung in die Gesetzeslandschaft
- ▷ Ziele der Wasserbehandlung
- ▷ Klassifizierung der Verfahren und Einführung in Methoden der Wasseraufbereitung
- ▷ Einführung in die Planung von Wasseraufbereitungsanlagen
- ▷ Optimierung von Bestandsanlagen
- ▷ Qualität, Sicherheit, Nachhaltigkeit
- ▷ Übungen und Praxisbeispiele
- ▷ Aktuelle Herausforderungen der Wassertechnik, Perspektiven und Ausblick

### ZIELGRUPPE

Mitarbeiter/-innen von Unternehmen, Personal der kommunalen Wasserver- und Abwasserentsorger, Ingenieure/-innen und Naturwissenschaftler/-innen von Planungs- und Ingenieurbüros, Mitarbeiter/-innen von Fachbehörden

### TERMIN

▲ 01.04. BEW-Duisburg

### VERANSTALTUNGSLEITER

**Dr. Martin Cornelsen**, Geschäftsführer, Cornelsen Umwelttechnik GmbH, Essen

### TEILNAHMEPREISE IN €

PRÄSENZ

Regulär*	460,-	
Verbandsmitglieder*	420,-	
Bezirksregierungen und LANUV	325,-	
Kommunale Umweltverwaltung NRW	95,-	
Sonstige Behörden in und außerhalb NRW*	355,-	

\*zzgl. gesetzl. MwSt. auf MwSt.-pflichtige Leistungen

### ANSPRECHPARTNERIN

saskia.dillmann@bew.de, 02065 770-332

# Risikobewertung und Risikomanagement in der Wasserversorgung GB052 NEU

THEMEN 3 4 6 11

- ▷ **Risikomanagement aus Behördensicht**
  - ▷ Ziele des Risikomanagements
  - ▷ Risikobasierter Ansatz nach EU-Trinkwasserrichtlinie
  - ▷ Gesetzliche Anforderungen an die Anpassung des Untersuchungsplans
  - ▷ Anforderungen an ein Risikomanagement für Wasserversorgungsanlagen
- ▷ **Umsetzung des Risikomanagements in der Praxis der Wasserversorgung**
  - ▷ Methodische Grundlagen und Begriffe
  - ▷ Vorgehensweise: Systembeschreibung, Gefährdungsanalyse, Risikoabschätzung, Risikobeherrschung
  - ▷ Vorstellung von verfügbaren Materialien und Arbeitshilfen
  - ▷ Von der Risikobewertung zur Anpassung des Untersuchungsplans
  - ▷ Erste Schritte und Praxisbeispiele

## ZIELGRUPPE

Mitarbeiter/-innen von Wasserversorgungsunternehmen und Wasser- und Gesundheitsbehörden, Ingenieure/-innen und Naturwissenschaftler/-innen von Planungs- und Ingenieurbüros

## TERMIN

- 27.11 Online

## DOZENTEN/-INNEN

**Lars Richters**, Referat IV - 5 (Oberflächengewässer- und Grundwasserbeschaffenheit, Wasserversorgung) Ministerium für Umwelt, Naturschutz und Verkehr des Landes Nordrhein-Westfalen (MUNV), Düsseldorf

**Bettina Rickert**, Fachgebiet II 3.1, Umweltbundesamt, Berlin

**Dipl.-Geoök. Sebastian Sturm**, Abteilungsleitung Wasserversorgung, Sachgebietsleitung Risikomanagement, DVGW-Technologiezentrum Wasser (TZW), Karlsruhe

## TEILNAHMEPREISE IN €

ONLINE

Regulär*	305,-
Verbandsmitglieder*	275,-
Behörden, Kommunen*	230,-

\*zzgl. gesetzl. MwSt. auf MwSt.-pflichtige Leistungen

## ANSPRECHPARTNERIN

saskia.dillmann@bew.de, 02065 770-332

# Gefährdungs- und Schadenspotenzial in Trink- und Abwasserleitungen durch Druckstöße GB056 NEU

THEMEN 4 6 9 11

- ▷ Ursachen und Auswirkungen von Druckstößen in Wasserverteilungsnetzen
- ▷ Einfluss von Druckstößen und Unterdruck auf Be- und Entlüftungsventile auf Druckrohrleitungen
- ▷ Druckstoß-Auswirkungen und Schadenspotenzial
- ▷ Theorie und praktische Anwendung von Druckstoßberechnungen
- ▷ Live-Simulationen mit SIR 3S Software
- ▷ Diskussion und Erfahrungsaustausch

## ZIELGRUPPE

Mitarbeiter/-innen, die für die Planung und den Betrieb von wasser- und abwassertechnischen Anlagen, Pumpwerken und Rohrleitungen verantwortlich sind.

## TERMINE

- 09.04. BEW-Essen oder Online
- 10.09. BEW-Duisburg oder Online

## VERANSTALTUNGSLEITER

**Dr.-Ing. Andreas Dudlik**, Inhaber von Hydraulische Systeme – Beratung, Berechnung & Fortbildung, öffentlich bestellter und vereidigter Sachverständiger für das Sachgebiet "Rohrnetze für Trink- und Brauchwasser", Duisburg

## TEILNAHMEPREISE IN €

PRÄSENZ ONLINE

Regulär*	475,-	450,-
Verbandsmitglieder*	435,-	410,-
Behörden, Kommunen*	395,-	370,-

\*zzgl. gesetzl. MwSt. auf MwSt.-pflichtige Leistungen

## ANSPRECHPARTNERIN

saskia.dillmann@bew.de, 02065 770-332

- ▷ **Das aktuelle Wasserrecht**  UA024
- ▷ **Umsetzung des Landeswassergesetzes NRW** 
- ▷ **Prioritäre Stoffe** 
- ▷ **Handlungsempfehlung Regen 4.0** 
- ▷ **Die Praxisanwendung der Oberflächengewässerverordnung**  UA025
- ▷ **Aktuelle Fragestellungen bei Prüfung und Instandsetzung von Grundstücksentwässerungsanlagen in NRW** 
- ▷ **Probenahme von Schwebstoffen und Sedimenten**  DW013
- ▷ **Bewertung und Anwendung von biologischen Gewässeruntersuchungen** 
- ▷ **Starkregenvorsorge und Hochwasserschutzmanagement** 
- ▷ **Planung und Genehmigung von Anlagen bzw. Bauwerken (u.a. Brücken, Deiche) in und an Gewässern** 
- ▷ **Fische als biologische Qualitätskomponente zur Gewässerbewertung gemäß EG-WRRL** 
- ▷ **Überwachung und Verteidigung von Deichen (Deichbau und Deichsicherung in Zeiten des Klimawandels)** 
- ▷ **Der Einsatz von Pflanzenschutzmitteln an Gewässern und Auswirkungen auf das Grundwasser** 
- ▷ **Umsetzung der Wasserschutzgebietsverordnung zur Bodenschatzgewinnung**
- ▷ **Der Einsatz von Pflanzenschutzmitteln an Gewässern und Auswirkungen auf das Grundwasser**