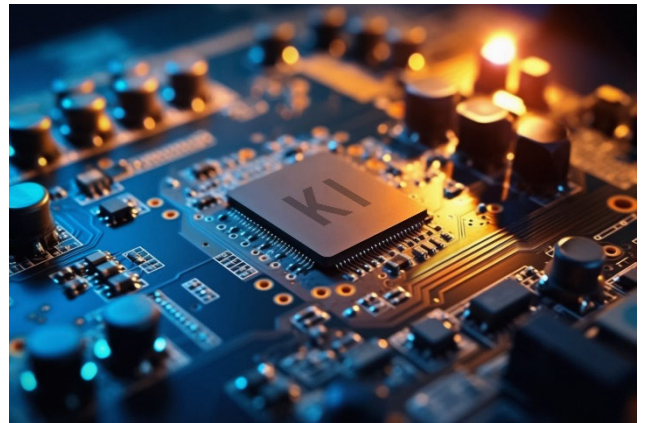
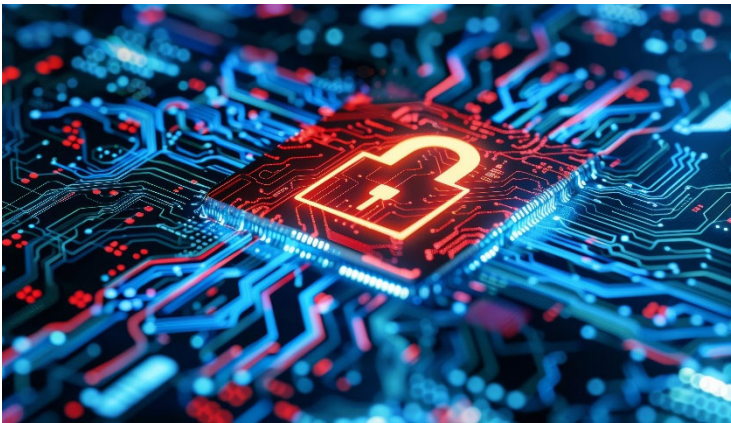


Sie haben die Wahl!
Als Präsenz- oder
Online-Live-Veranstaltung
buchbar!

Cybersicherheit trifft Künstliche Intelligenz (KI): Neue Perspektiven und mehr Sicherheit für die Wasser- und Abwasserwirtschaft



THEMEN

- **Cybersicherheit und Hackerangriffe**
- **Angriffe auf die kritische Infrastruktur**
- **Präventives Krisenmanagement**
- **Künstliche Intelligenz: Erwartungen und Perspektiven**
- **Digitaler Zwilling**
- **Digitale Transformation**
- **KI-Use-Case: Praktische Anwendungsbeispiele von KI**

Fachseminar für Wasser- und Abwasserverbände, Ingenieurbüros,
Behörden und Kommunen

Termin: 25.-26.09.2024 im BEW Duisburg oder Online (Hybrid)

09.00 – 17.00 Uhr

Internet:

www.bew.de/gb057

Innovative Lösungen für eine sichere und intelligente Wasserwirtschaft

MÖGLICHKEITEN UND HERAUSFORDERUNGEN

In einer Welt, in der Cyberbedrohungen täglich zunehmen, ist der Schutz der kritischen Infrastruktur der Wasser- und Abwasserwirtschaft von größter Bedeutung. Mit den neuesten Entwicklungen in der Cybersicherheit und Künstlichen Intelligenz (KI) bieten sich innovative Lösungen, um diese essenziellen Systeme zu schützen und effizienter zu gestalten.

Die Digitalisierung kann viele alltägliche Aufgaben erleichtern und helfen zeitraubende Arbeiten schneller zu erledigen. Bei immer weniger Personal, immer mehr Aufgaben und gleichzeitig immer weniger Zeit, bieten IT, neue Software, Fernwirktechnik und vor allem die KI neue Möglichkeiten, um die Arbeit in der Zukunft zu erleichtern.

Aber Vorsicht! Cyberkriminalität und Hackerangriffe sind eine wachsende Bedrohung und zuweilen reicht ein „falscher Klick“, um ganze Systeme lahmzulegen.

Wie kann man nun mit neuer Software und KI arbeiten und trotzdem mehr Sicherheit erreichen? Was für Möglichkeiten bietet die KI eigentlich? Und wie kann sie speziell im Sektor der Wasserversorgung und Abwasserentsorgung nützlich sein?

Wir widmen uns den Themen Cybersicherheit und künstliche Intelligenz und deren aktuellen und zukünftigen Einsatzmöglichkeiten.

Unsere Expertinnen und Experten berichten praxisnah und direkt aus dem Leben zu:

- Hackerangriffen und Cybersicherheit
- Sicherheit für die kritische Infrastruktur
- Präventives Krisenmanagement
- Digitalisierung und KI in der Wasser- und Abwasserwirtschaft
- Digitaler Zwilling

Unsere Tagung bietet Ihnen wertvolle Einblicke in die Herausforderungen und Lösungen für die Wasser- und Abwasserwirtschaft.

Entdecken Sie die neuesten Entwicklungen und Strategien an der Schnittstelle von Cybersicherheit und Künstlicher Intelligenz.

IHRE DOZENTINNEN UND DOZENTEN

VERANSTALTUNGSLEITUNG

HANS HEITE, AFT ABWASSER-FÖRDER-TECHNIK,
DUISBURG

DOZENTINNEN UND DOZENTEN

DR. HEIKO ALTHOFF, ABTEILUNGSLEITER INFORMATIONSTECHNOLOGIEN, EMSCHERGENOSSENSCHAFT/LIPPE-
VERBAND, ESSEN

RONALD DERLER, GESCHÄFTSFÜHRER KOMPETENZZENTRUM DIGITALE WASSERWIRTSCHAFT GGMH, ESSEN

ALEX DICKMANN, STANDORTLEITUNG NRW & PROJEKTLEITUNG AI VILLAGE BEIM BUNDESVERBAND DER
UNTERNEHMEN DER KÜNSTLICHEN INTELLIGENZ IN DEUTSCHLAND E.V., HÜRTH

SABINE GRIEBSCH, MANAGING DIRECTOR / SENIOR ADVISOR GOVTHINGS, BITTERFELD-WOLFEN

DIRK KUNZE, LEITER ERMITTLUNGEN CYBERCRIME LANDESKRIMINALAMT NORDRHEIN-WESTFALEN,
ABTEILUNG 4, DÜSSELDORF

ANDREAS LÜNING, COCEO / CTO BEI G DATA CYBERDEFENSE AG, BOCHUM

DR. CHRISTINE POHL, FACHLICHE LEITUNG URBANER DIGITALER ZWILLING WUPPERTAL,
STADT WUPPERTAL, RESSORT VERMESSUNG, KATASTERAMT UND GEODATEN, 102.02 RESSORTMANAGE-
MENT, WUPPERTAL

DIPL.-GEOL. KAI-JUSTIN RADMANN, BEREICHSLEITER RESSOURCENMANAGEMENT CONSULAQUA HAM-
BURG

MATTHIAS WICIOK, DIRECTOR ADVISORY & SOLUTIONS EVACO GMBH, DUISBURG

KARSTEN ZIMMER, IT-FORENSIKER UND ETHICAL HACKER, EDV-SACHVERSTÄNDIGEN & IT-FORENSIKBÜRO
ZIMMER & PARTNER, MENDEN

IHR PROGRAMM

1. TAG

9.00 Uhr – Begrüßung der Teilnehmer/-innen

DR. SASKIA DILLMANN UND HANS HEITE

9.15 – Hacken leicht gemacht? Aufklärung des Cyberangriffs auf die Südwestfalen IT

KARSTEN ZIMMER

10.15 – Kaffeepause

10.45 Uhr – Präventives Krisenmanagement - Wie sich Ver- und Entsorger optimal vorbereiten und ihre Cyberresilienz stärken

SABINE GRIEBSCH

11.45 Uhr – Ihre Fragen - unsere Antworten

12.15 Uhr – Mittagspause

13.15 Uhr – Cybercrime: Hacker - Angriffe auf unsere kritische Infrastruktur

Wie kann man sich aus polizeilicher Sicht schützen?

DIRK KUNZE

14.15 Uhr – Cyber Threat Landscape, Hintergründe und Empfehlungen

ANDREAS LÜNING

14.45 Uhr – 15.15 Uhr Kaffeepause

15.15 Uhr – Digitale Transformation: Strategische Konzepte und Erfahrungen mit dem Einsatz künstlicher Intelligenz

DR. HEIKO ALTHOFF

16.15 Uhr – Ihre Fragen - unsere Antworten

Ca. 17 Uhr – Ende des ersten Tages

2. TAG

08.30 Uhr – Begrüßung der Teilnehmer/-innen

DR. SASKIA DILLMANN UND HANS HEITE

8.45 Uhr – Cybersicherheit und KI in der Wasserwirtschaft

Rahmenbedingungen und Lösungsansätze

RONALD DERLER

9.30 – Kaffeepause

10.00 Uhr – Künstliche Intelligenz - Zwischen Erfolgen, Erwartungen und Perspektiven

ALEX DICKMANN

11.00 Uhr – KI-Use-Case – Wie die KI auf Basis von Niederschlags- und Wasserstandssensoren eine Pumplastprognose erstellt

MATTHIAS WICIOK

12.00 Uhr – Ihre Fragen - unsere Antworten

12.30 Uhr – Mittagspause

13.30 Uhr – Nutzung von KI bei der Erstellung von Modellen des Untergrunds

KAI-JUSTIN RADMANN

14.30 Uhr – Kaffeepause

15.00 Uhr – Der Digitale Zwilling der Stadt Wuppertal – ein Erfahrungsbericht

DR. CHRISTINE POHL

16.00 Uhr – Ihre Fragen - unsere Antworten

Ca. 16.30 Uhr – Ende der Veranstaltung

ZIELGRUPPE

Diese Tagung richtet sich an Fach- und Führungskräfte der Wasser- und Abwasserwirtschaft, IT-Sicherheitsbeauftragte, Ingenieure/-innen, Wissenschaftler/-innen, Mitarbeiter/-innen der zuständigen Umweltbehörden und alle, die sich für die Themen Cybersicherheit und Künstliche Intelligenz in der Wasser- und Abwasserwirtschaft interessieren.

ABSCHLUSS

BEW-Teilnahmebescheinigung

FREIWILLIGER CO₂-AUSGLEICH

Das BEW nimmt eine Vorreiterrolle im Bereich der Nachhaltigkeit und des Klimaschutzes ein. Im Rahmen dieses Engagements zahlen wir auch für diese Veranstaltung einen CO₂-Ausgleich. Weitere Informationen unter www.bew.de/nachhaltigkeit.

ANMELDEBEDINGUNGEN UND DATENSCHUTZHINWEIS

Nach Ihrer Anmeldung erhalten Sie eine Anmeldebestätigung. Der Teilnahmepreis gilt pro Person – Veranstaltungsunterlagen, Mittagessen und Pausengetränke sind enthalten. Es gelten ausschließlich die Allgemeinen Geschäftsbedingungen der BEW GmbH, zu finden auf www.bew.de/agb.

Die Datenspeicherung unterliegt den datenschutzrechtlichen Bestimmungen. Die persönlichen Angaben werden des Weiteren vom BEW genutzt, um unsere Kunden in dem geltenden rechtlichen Rahmen per E-Mail und Post über Weiterbildungsangebote des BEW zu informieren, die den vorher genutzten Leistungen ähnlich sind. Ausführliche Informationen zu unseren Datenschutzrichtlinien finden Sie unter www.bew.de/datenschutz. Sie können der Verwendung Ihrer Daten für Werbezwecke jederzeit per E-Mail an kundenbetreuung@bew.de oder telefonisch unter 0201-8406-6 widersprechen.

- Ich möchte weitere Informationen zu Fortbildungsangeboten des BEW nur per E-Mail erhalten.
- Ich möchte keine weiteren Informationen zu Fortbildungsangeboten des BEW erhalten.

ANSCHRIFT BEW DUISBURG

BEW - Das Bildungszentrum für die Ver- und Entsorgungswirtschaft gGmbH
Dr.-Detlev-Karsten-Rohwedder-Str. 70
47228 Duisburg

> Telefax für die Anmeldung: 02065-770-117

> Online-Anmeldung: www.bew.de/anmeldung

ANSPRECHPARTNERINNEN

Inhaltliche Fragen

Dr. Saskia Dillmann, 02065-770-332, dillmann@bew.de

Organisation

Helge Schwarze, 02065-770-127, schwarze@bew.de

Adressänderungen

Marianne Busse, 0201-8406-873, busse@bew.de

ANMELDUNG ZUR VERANSTALTUNG

Cybersicherheit trifft Künstliche Intelligenz (KI): Neue Perspektiven und mehr Sicherheit für die Wasser- und Abwasserwirtschaft

TERMINE

- 25.-26.09.2024 BEW Duisburg Kurs: GB057D2409-Z
- 25.-26.09.2024 Online-Live-VA Kurs: GB057D2409-Z

PREISE IN €

- | | PRÄSENZ | ONLINE |
|-----------------------------------------------------------------|---------|--------|
| <input type="checkbox"/> Regulär* | 695,- | 645,- |
| <input type="checkbox"/> Verbandsmitglieder (Bitte einkreisen)* | 655,- | 605,- |

AAV, BDE, BDG, BVB, BWK, DGAW, DVGW, DWA, EdDE, InwesD, ITAD, ITVA, VDRK, vero, VKS im VKU, WFZruhr
→ Mitgliedsnummer: _____

- Behörden und Kommunen* 625,- 575,-

*zzgl. gesetzl. MwSt. auf MwSt.-pflichtige Leistungen

DATEN DER/DES TEILNEHMENDEN

Anrede, Titel**

Nachname, Vorname**

Geburtsdatum**

(Gemäß den Vorgaben des UStG und für Zertifikate)

Funktion/Position

Abteilung

Firma**

Anschrift**

Teilnehmer E-Mail**

Telefon**

OPTIONAL: ABWEICHENDE RECHNUNGSANSCHRIFT

Firma, Ansprechpartner

Anschrift

Rechnung E-Mail

** Pflichtfeld

ÜBERNACHTUNGSANFRAGE BEW-HOTEL

- Anreise am Vortag, nach 19:00 Uhr
- ____ x Übernachtung EZ inkl. Frühstück* 88,00
- ____ x Abendessen* 15,00

*zzgl. gesetzl. MwSt. auf MwSt.-pflichtige Leistungen

Ort, Datum

Unterschrift